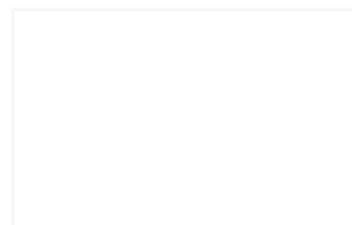
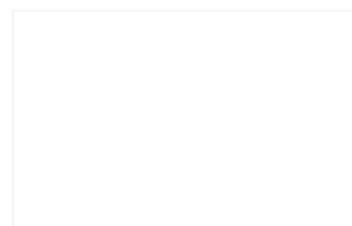
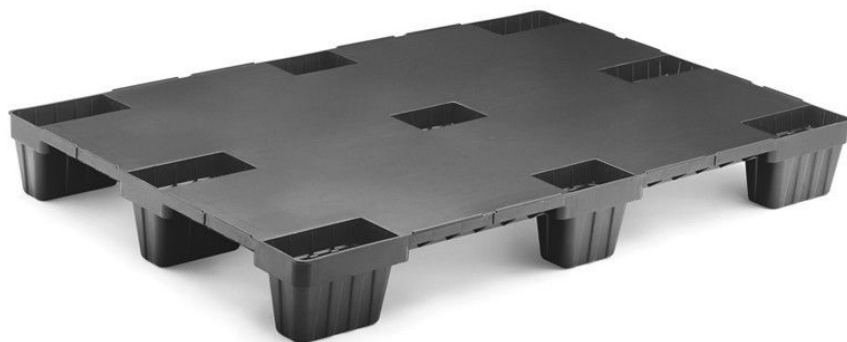


EUROPALETE LEVE ENCAIXÁVEL FECHADA ANTIESTÁTICA

ESD BASIC 1208-C9 ESD



Paleta de tamanho europeu encaixável de superfície fechada e lisa, especialmente fabricada com materiais eletricamente condutores para o transporte de componentes sensíveis à eletroestática.

Vantagens

- ✓ Ranura especial para flejado
- ✓ Perímetro anti-impacto
- ✓ Esquinas preparadas para un óptimo retráctilado
- ✓ Pérdida de carga lenta debido a plásticos modificados con aditivos
- ✓ Suplemento óptimo para cajas conductivas

Dados Técnicos

Ref	Materiais	Peso	Dimensões	Carga Estática*1	Carga dinámica*1	Carga Rack*1
BASIC 1208-C9 ESD		7.30 kg [16.10 lb]	1200x800x140mm [47.20x31.50x5.50"]	2000 kg [4410 lb]	1000 kg [2210 lb]	- kg [- lb]

Dados Logísticos

Ref	20' DV	40' DV	40 HC	45' PWHC	Tauliner	Mega	Jumbo
BASIC 1208-C9 ESD	667	1440	1575	1980	1980	2145	2470

EUROPALETE LEVE ENCAIXÁVEL FECHADA ANTIESTÁTICA

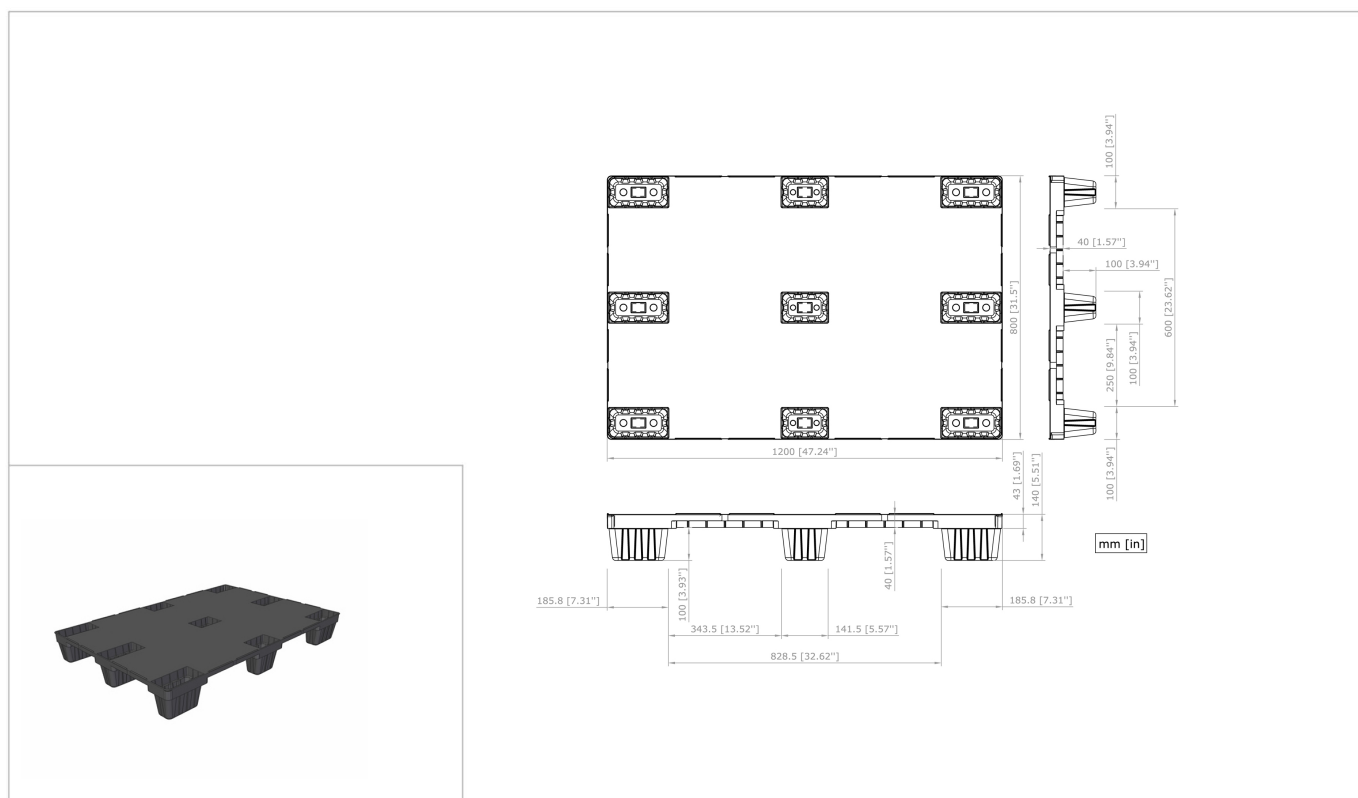
ESD BASIC 1208-C9 ESD



Opções

- ✓ Logo serigrafado
- ✓ Logo gravado
- ✓ Topes personalizáveis ou sem topes
- ✓ Etiquetas / RFID

Planes de construção



Legend of Iconografia



0°/40°C [32°/104°F]



-20°/40°C [4°/104°F]



Fechada



Encaixável



4 vias



Calços para caixas

Recomendações de utilização

- ✓ Não empilhar mais de 90 paletes, o que equivale a uma altura de 4 m em vazio.
- ✓ Não manusear blocos de mais de 40 paletes vazias.
- ✓ Uma vez empilhadas em altura verificar se estão corretamente encaixadas.

*1 Os valores indicados são orientativos e baseiam-se tanto em experiências práticas como em testes ISO 8611 com uma carga padrão uniformemente repartida, compacta e estável, devidamente consolidada e distribuída por toda a superfície da paleta e durante um tempo determinado a temperatura ambiente (20° C [68°F]). Distintas condições de carga produzem valores diferentes que devem ser verificados a pedido do cliente. Qualquer deterioração ou rotura na paleta pode fazer variar estes resultados.

*2 Por causa das características do material reciclado, as dimensões e o peso das paletes podem apresentar certas tolerâncias. Tolerâncias dimensionais de acordo com DIN ISO 2768-V e tolerâncias de peso: +/- 4%. Exceto pelas referências da escala FLAT: +/- 3%.

- Nortpalet reserva-se o direito a alterar qualquer informação aqui indicada sem notificação prévia.

- As especificações podem ser afetados em caso de adulteração de produto com peças e / ou diferentes daqueles aprovados pelo Departamento Nortpalet materiais de qualidade. Qualquer garantia, especificação ou produto responsabilidade por Nortpalet será encerrada no caso de alteração do produto com peças que não são fornecidos pela Nortpalet.