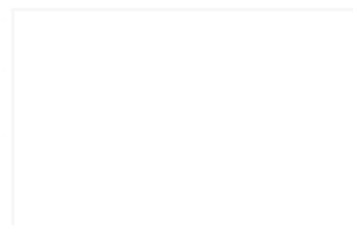
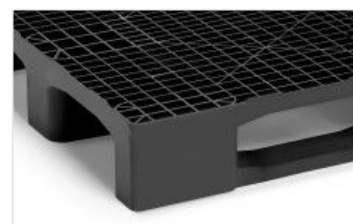


# EUROPALETE MONOBLOCO PESADA DE 3 PATINS

MEDIUM LOGIC PRO 1208-G3



Paleta europeia de uma só peça, dimensões standard e alta capacidade de carga, ideal para aplicações de reutilização. Apta para qualquer tipo de carga em todo o tipo de usos e sectores. Compatível com todos os equipamentos standard de manipulação.

## Vantagens



Apto Rack



Perímetro anti-impacto



Esquinas preparadas para un óptimo retráctilado

## Dados Técnicos

Ref	Materiais	Peso	Dimensões	Carga Estática* <sup>1</sup>	Carga dinâmica* <sup>1</sup>	Carga Rack* <sup>1</sup>
LOGIC PRO 1208-G3		17.40 kg [38.35 lb]	1200x800x160mm [47.20x31.50x6.30"]	7500 kg [16535 lb]	2000 kg [4410 lb]	1000 kg [2210 lb]

## Dados Logísticos

Ref	20' DV	40' DV	40 HC	45' PWHC	Tauliner	Mega	Jumbo
LOGIC PRO 1208-G3	143	325	400	528	528	594	684

# EUROPALETE MONOBLOCO PESADA DE 3 PATINS

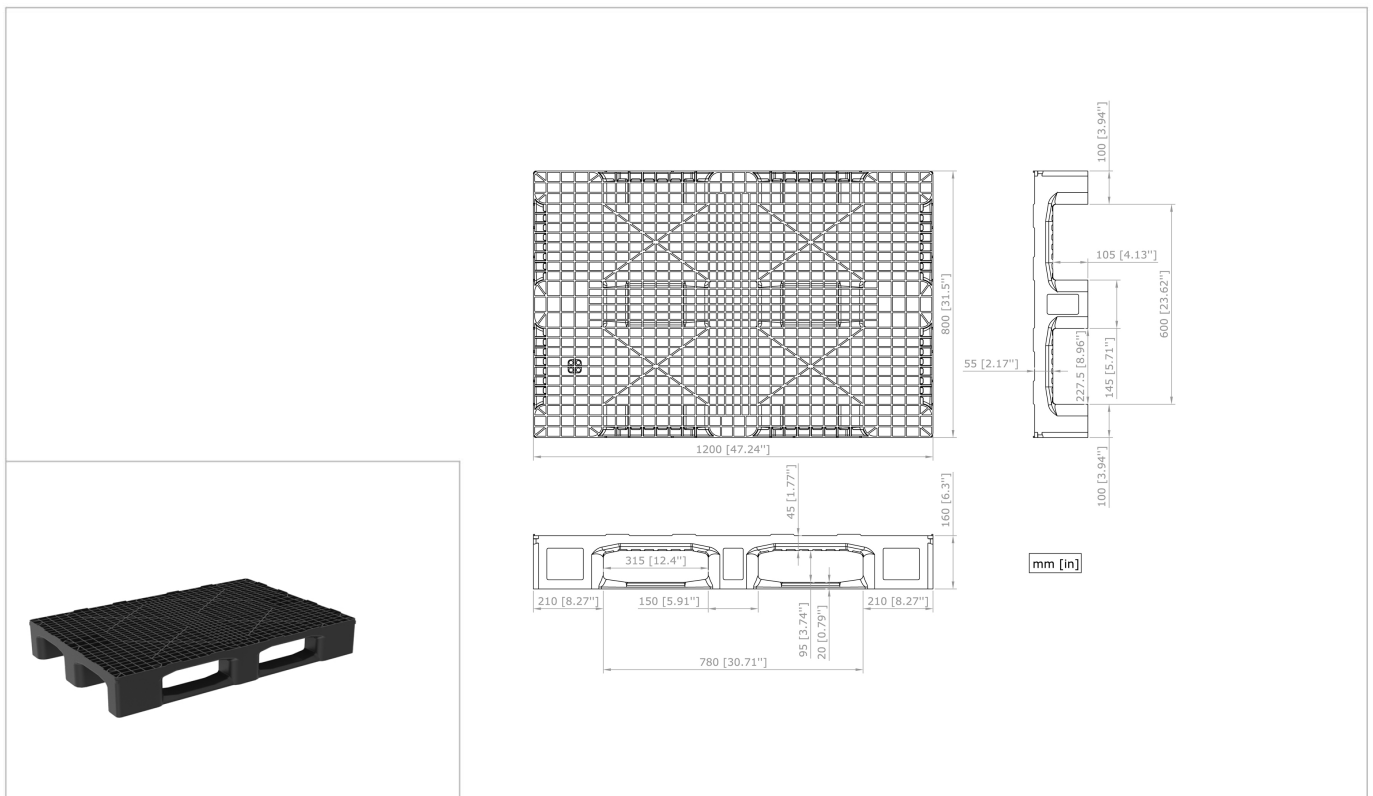
MEDIUM LOGIC PRO 1208-G3



## Opções

- ✓ Color personalizável
- ✓ Etiqueta RFID
- ✓ Logo serigrafado
- ✓ Logo gravado
- ✓ Topes personalizáveis ou sem topes
- ✓ Outros materiais disponíveis

## Planes de construção



## Legend of Iconografia



-20°/40°C [-4°/104°F]



0°/40°C [32°/104°F]



Aberta



4 vias



Calços para caixas

## Recomendações de utilização

- ✓ Não empilhar mais de 48 paletes, o que equivale a uma altura de 7,7 m em vazio.
- ✓ Não manusear blocos de mais de 27 paletes vazias.
- ✓ Uma vez empilhadas em altura verificar se estão corretamente encaixadas.

\*1 Os valores indicados são orientativos e baseiam-se tanto em experiências práticas como em testes ISO 8611 com uma carga padrão uniformemente repartida, compacta e estável, devidamente consolidada e distribuída por toda a superfície da paleta e durante um tempo determinado a temperatura ambiente (20° C [68°F]). Distintas condições de carga produzem valores diferentes que devem ser verificados a pedido do cliente. Qualquer deterioração ou rotura na paleta pode fazer variar estes resultados.

\*2 Por causa das características do material reciclado, as dimensões e o peso das paletes podem apresentar certas tolerâncias. Tolerâncias dimensionais de acordo com DIN ISO 2768-V e tolerâncias de peso: +/- 4%. Exceto pelas referências da escala FLAT: +/- 3%.

- Nortpalet reserva-se o direito a alterar qualquer informação aqui indicada sem notificação prévia.

- As especificações podem ser afetados em caso de adulteração de produto com peças e / ou diferentes daqueles aprovados pelo Departamento Nortpalet materiais de qualidade. Qualquer garantia, especificação ou produto responsabilidade por Nortpalet será encerrada no caso de alteração do produto com peças que não são fornecidos pela Nortpalet.