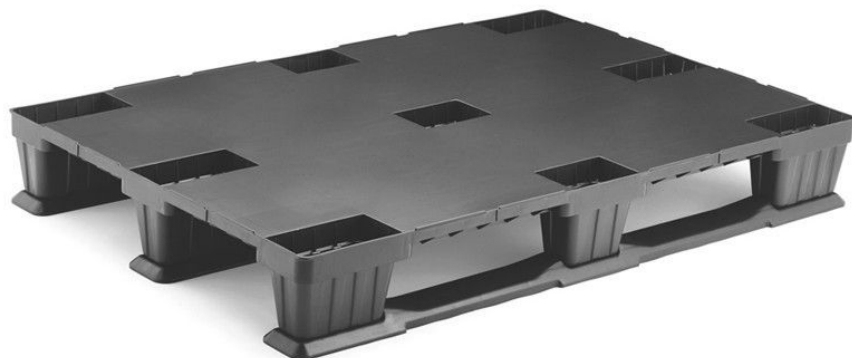


LEICHTE EUROPALETTE MIT GESCHLOSSENEN KUFEN

LIGHTWEIGHT BASIC 1208-C3



Ideale Palette für Lasten mit Liftaufbewahrung, die die Auflagefläche erhöht und Schäden am Produkt auf der unteren Schicht vermeidet. Geeignet für automatisierte Linien mit Rollenbahnen. Sie ist die Europalette mit geschlossener Oberfläche und den leichtesten Kufen. Die Kufen sind abnehmbar und so wird sie zur BASIC 1208-C9.

Vorteile

- ✓ Ranura especial para flejado
- ✓ Perímetro anti-impacto
- ✓ Esquinas preparadas para un óptimo retráctilado
- ✓ Superficie completamente plana y sin orificios

Technische Daten

Ref	Materialien	Gewicht	Maße	Statische Traglast ^{*1}	Dynamische Traglast ^{*1}	Hochregal Belastung ^{*1}
BASIC 1208-C3	rPE rPP	8.45 kg [18.60 lb]	1200x800x160mm [47.20x31.50x6.30"]	2000 kg [4410 lb]	1000 kg [2210 lb]	300 kg [660 lb]

Logistische Daten

Ref	20' DV	40' DV	40 HC	45' PWHC	Tauliner	Mega	Jumbo
BASIC 1208-C3	143	325	400	528	528	594	684

LEICHTE EUROPALETTE MIT GESCHLOSSENEN KUFEN

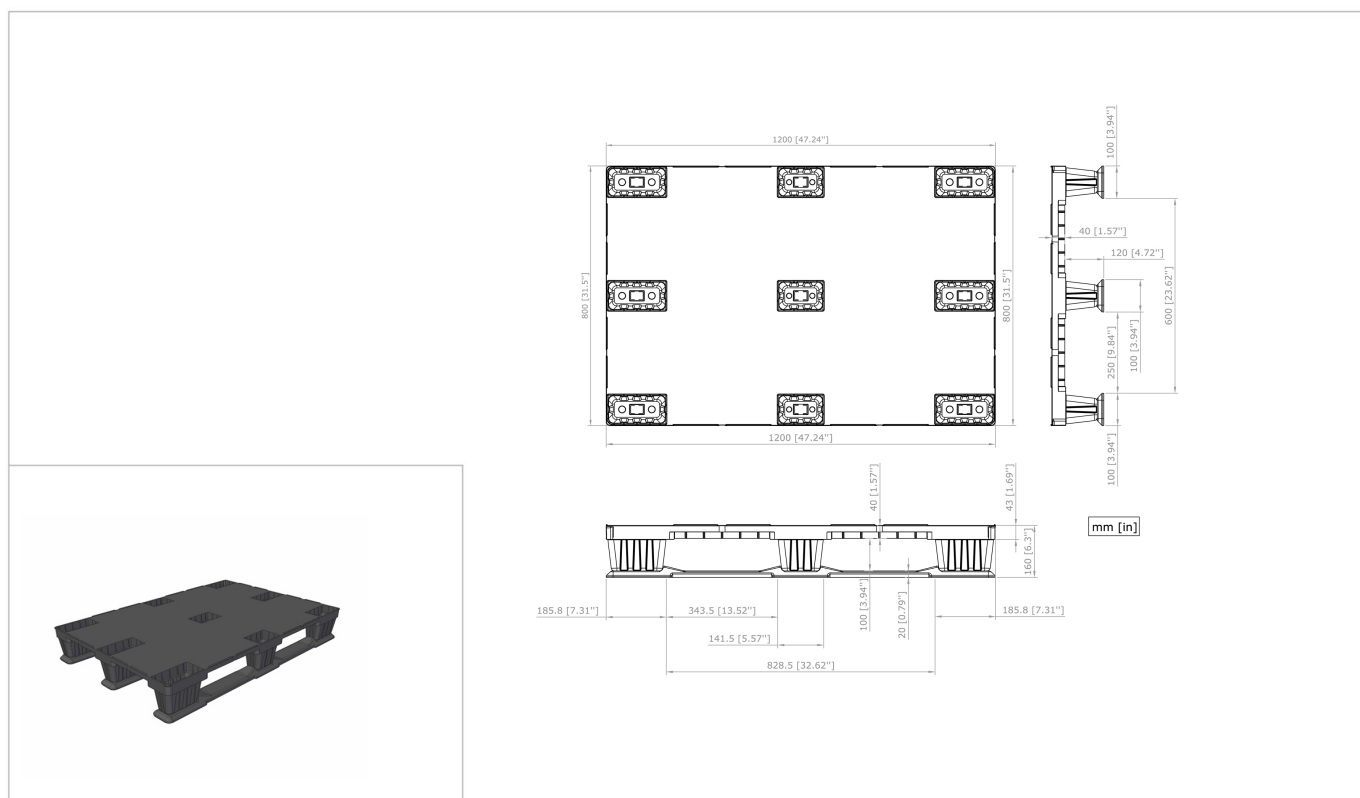
LIGHTWEIGHT BASIC 1208-C3



Optionen

- ✓ Color personalizable
- ✓ Logo serigrafiado
- ✓ Logo grabado
- ✓ Topes personalizables o sin topes
- ✓ Etiquetas
- ✓ Otros materiales disponibles

Konstruktions-schemata



Ikonomie



-20°/40°C [-4°/104°F]



0°/40°C [32°/104°F]



Geschlossen



4-Wege



Stopper für Kartons

Empfehlungen

- ✓ Nicht mehr als 48 Paletten übereinander stapeln, diese erreichen lehr eine Höhe von 7,68 m.
- ✓ Nicht mehr als 18 lehren Paletten gleichzeitig bewegen.
- ✓ Auf Passgenauigkeit beim Stapeln achten.

*1 Die Lastenwerte sind Indikative Werte. Sie basieren auf Erfahrungswerten sowie auf Tests gemäß ISO 8611 mit einer Standardlast, die gleichmäßig auf der gesamten Palettenoberfläche bei einer bestimmten Temperatur [20 °C [68°F]], kompakte, konsolidierte und stabile und für einen bestimmten Zeitraum verteilt ist. Andere Lagerungsbedingungen führen zu anderen Werten, welche auf Wunsch des Kunden geprüft und mittels eines realen Versuchs bestätigt werden müssen. Eventuelle Schäden der Palette können das Ergebnis verzerren.

*2 Wegen den Eigenschaften des recycelten Materials weisen die Masse und das Gewicht der Kunststoffpaletten gewissen Toleranzen auf. Maßtoleranzen nach DIN ISO 2768-V und Gewichtstoleranzen: +/- 4%. Außer für Referenzen des FLAT-Bereichs: +/- 3%.

- Nortpalet behält sich das Recht vor, um diese Informationen ohne Voranmeldung abzuändern.

- Die technischen Daten können bei Produkt beeinträchtigt werden mit Teilen Manipulation und / oder anders als durch die Abteilung Nortpalet hochwertigen Materialien zugelassen. Eine Gewährleistung, Spezifikationen oder Produkthaftung von Nortpalet wird im Falle einer Änderung des Produkts mit Ersatzteilen beendet werden, die nicht von Nortpalet geliefert.