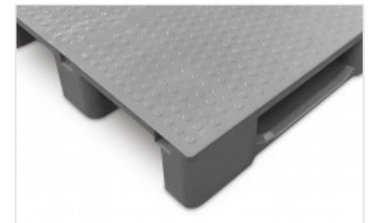
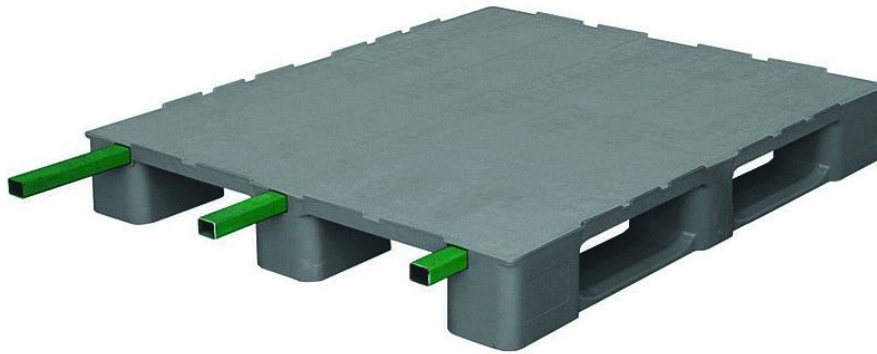


MONOBLOC PALETTE IM INDUSTRIEMASS MIT DREI KUFEN UND DREI VERSTÄRKUNGSPROFILIEN

HEAVY DUTY FLAT 3-RACK 1210-C3



Monoblock Palette im Industriemass mit drei Kufen und Verstärkungsprofilen für den universellen Einsatz im Hochregal. Durch die geschlossene Oberfläche ist sie leicht zu reinigen. Die Palette ist geeignet für den Einsatz in hygienisch sensiblen Bereichen.

Vorteile

- ✓ Apto Rack
- ✓ Ventanas diafnas para facilitar su manipulación
- ✓ Tablero liso y sin cavidades para fácil limpieza
- ✓ Topes 8 mm para mejor apilamiento en vacío y retención mercancía
- ✓ 3 tubos de refuerzo para máxima seguridad en rack

Technische Daten

Ref	Materialien	Gewicht	Maße	Statische Traglast ^{*1}	Dynamische Traglast ^{*1}	Hochregal Belastung ^{*1}
FLAT 3-RACK 1210-C3		24.00 kg [52.90 lb]	1200x1000x155mm [47.20x39.40x4.61"]	7500 kg [16535 lb]	2000 kg [4410 lb]	1500 kg [3310 lb]

Logistische Daten

Ref	20' DV	40' DV	40 HC	45' PWHC	Tauliner	Mega	Jumbo
FLAT 3-RACK 1210-C3	140	294	336	416	416	468	540

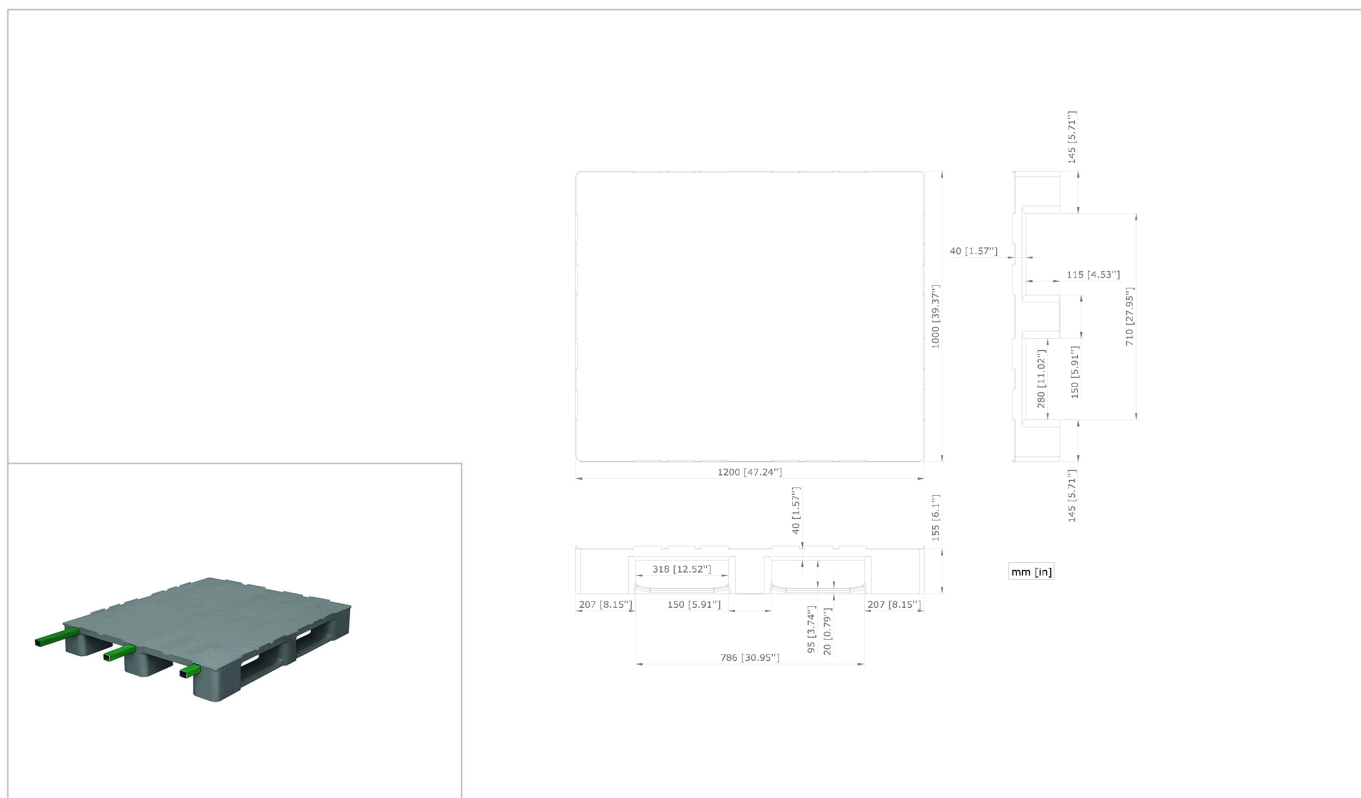
MONOBLOC PALETTE IM INDUSTRIEMASS MIT DREI KUFEN UND DREI VERSTÄRKUNGSPROFILEN

HEAVY DUTY FLAT 3-RACK 1210-C3

Optionen

- ✓ Color personalizable
- ✓ Logo serigrafiado
- ✓ Logo grabado
- ✓ Topes personalizables o sin topes
- ✓ Etiquetas
- ✓ Otros materiales disponibles
- ✓ Superficie antideslizante

Konstruktions-schemata



Ikongraphie



-20°/40°C [-4°/104°F]



Geschlossen



4-Wege



Stopper für Kartons



Verstärkt

Empfehlungen

- ✓ Nicht mehr als 50 Paletten übereinander stapeln, diese erreichen lehr eine Höhe von 7,7 m.
- ✓ Nicht mehr als 27 lehren Paletten gleichzeitig bewegen.
- ✓ Auf Passgenauigkeit beim Stapeln achten.

*1 Die Lastenwerte sind Indikative Werte. Sie basieren auf Erfahrungswerten sowie auf Tests gemäß ISO 8611 mit einer Standardlast, die gleichmäßig auf der gesamten Palettenoberfläche bei einer bestimmten Temperatur (20 °C [68°F]), kompakte, konsolidierte und stabile und für eine bestimmten Zeitraum verteilt ist. Andere Lagerungsbedingungen führen sie anderen Werten, welche auf Wunsch des Kunden geprüft und mittels eines reellen Versuchs bestätigt werden müssen. Eventuelle Schäden der Palette können das Ergebnis verzerren.

*2 Wegen den Eigenschaften des recycelten Materials weisen die Masse und das Gewicht der Kunststoffpaletten gewissen Toleranzen auf. Maßtoleranzen nach DIN ISO 2768-V und Gewichtstoleranzen: +/- 4%. Außer für Referenzen des FLAT-Bereichs: +/- 3%.

- Nortpalet behält sich das Recht vor, um diese Informationen ohne Voranmeldung abzuändern.

- Die technischen Daten können bei Produkt beeinträchtigt werden mit Teilen Manipulation und / oder anders als durch die Abteilung Nortpalet hochwertigen Materialien zugelassen. Eine Gewährleistung, Spezifikationen oder Produkthaftung von Nortpalet wird im Falle einer Änderung des Produkts mit Ersatzteilen beendet werden, die nicht von Nortpalet geliefert.