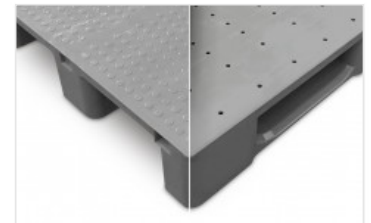


MONOBLOCK EURO-PALETTE MIT 3 KUFEN VERSTÄRKT MIT 3 PROFILEN IN "H-ANORDNUNG"

HEAVY DUTY FLAT HRACK 1208-C3



Monoblock EURO-Kunststoffpalette mit drei Metallprofilen. Geeignet für den Einsatz im Hochregal. Das geschlossene Deck ist leicht zu reinigen. Die Palette ist geeignet für den Einsatz in hygienisch sensiblen Bereichen.

### Vorteile

- ✓ Apto Rack
- ✓ Ventanas diafnas para facilitar su manipulación
- ✓ Tablero liso y sin cavidades para fácil limpieza
- ✓ Topes 8 mm para mejor apilamiento en vacío y retención mercancía
- ✓ Tubos de refuerzo en H, especial para bobinas o cargas no uniformes

### Technische Daten

Ref	Materialien	Gewicht	Maße	Statische Traglast* <sup>1</sup>	Dynamische Traglast* <sup>1</sup>	Hochregal Belastung* <sup>1</sup>
FLAT HRACK 1208-C3		20.20 kg [44.50 lb]	1200x800x150mm [47.20x31.50x5.90"]	7500 kg [16535 lb]	2000 kg [4410 lb]	1300 kg [2865 lb]

### Logistische Daten

Ref	20' DV	40' DV	40 HC	45' PWHC	Tauliner	Mega	Jumbo
FLAT HRACK 1208-C3	154	350	400	528	528	594	684

