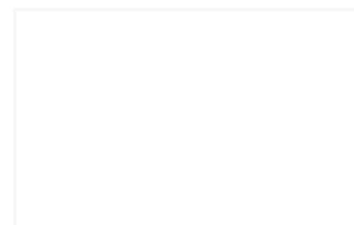
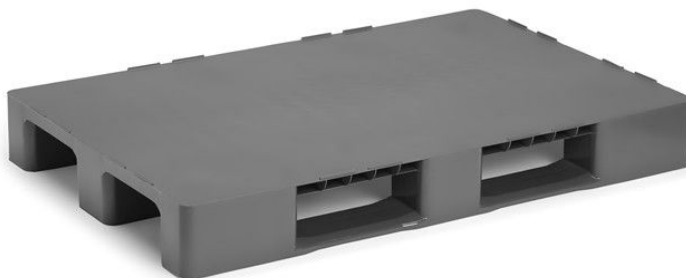


MONOBLOCK EURO-PALETTE MIT ZWEI KUFEN

MEDIUM FLAT 1208-C2



Monoblock EURO-Palette mit 2 Kufen und geschlossenem Deck. Für leichte bis mittlere Traglasten. Durch das geschlossene Deck ist sie leicht zu reinigen.

Vorteile

- ✓ Apto Rack
- ✓ Altura optimizada
- ✓ Ventanas diafanas para facilitar su manipulación
- ✓ Tablero liso y sin cavidades para fácil limpieza
- ✓ Elevado rendimiento a bajo coste

Technische Daten

Ref	Materialien	Gewicht	Maße	Statische Traglast* ¹	Dynamische Traglast* ¹	Hochregal Belastung* ¹
FLAT 1208-C2		10.00 kg [22.00 lb]	1200x800x145mm [47.20x31.50x5.70"]	3000 kg [6615 lb]	1000 kg [2210 lb]	300 kg [660 lb]

Logistische Daten

Ref	20' DV	40' DV	40 HC	45' PWHC	Tauliner	Mega	Jumbo
FLAT 1208-C2	165	375	425	561	561	660	760

MONOBLOCK EURO-PALETTE MIT ZWEI KUFEN

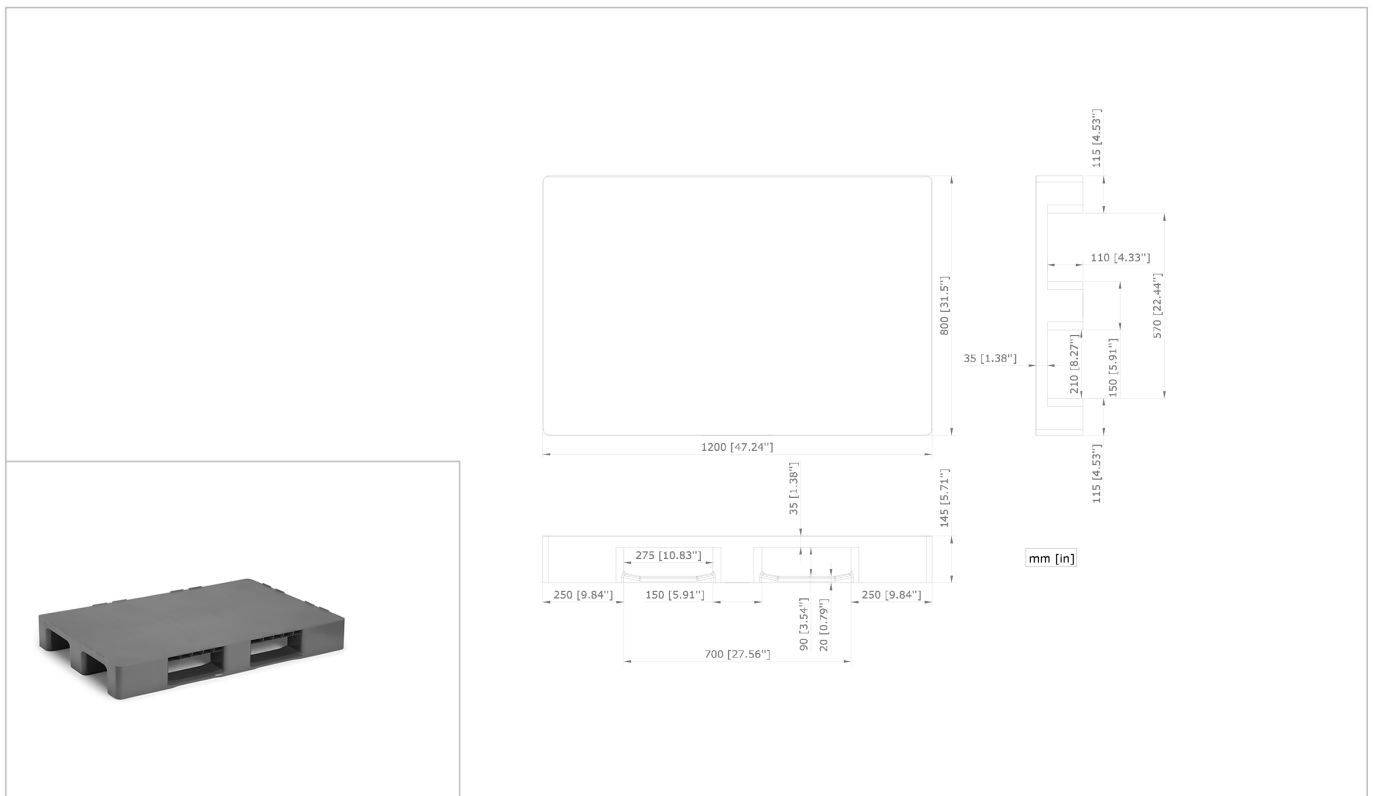
MEDIUM FLAT 1208-C2



Optionen

- ✓ Color personalizable
- ✓ Logo serigrafiado
- ✓ Logo grabado
- ✓ Topes personalizables o sin topes
- ✓ Etiquetas
- ✓ Otros materiales disponibles

Konstruktions-schemata



Ikonomie



-20°/40°C [-4°/104°F]



Geschlossen



4-Wege

Empfehlungen

- ✓ Nicht mehr als 52 Paletten übereinander stapeln, diese erreichen lehr eine Höhe von 7,2 m.
- ✓ Nicht mehr als 32 Lehren Paletten gleichzeitig bewegen.
- ✓ Auf Passgenauigkeit beim Stapeln achten.

*1 Die Lastenwerte sind Indikative Werte. Sie basieren auf Erfahrungswerten sowie auf Tests gemäß ISO 8611 mit einer Standardlast, die gleichmäßig auf der gesamten Palettenoberfläche bei einer bestimmten Temperatur (20 °C [68°F]), kompakte, konsolidierte und stabile und für eine bestimmten Zeitraum verteilt ist. Andere Lagerungsbedingungen führen sie anderen Werten, welche auf Wunsch des Kunden geprüft und mittels eines realen Versuchs bestätigt werden müssen. Eventuelle Schäden der Palette können das Ergebnis verzerren.

*2 Wegen den Eigenschaften des recycelten Materials weisen die Masse und das Gewicht der Kunststoffpaletten gewissen Toleranzen auf. Maßtoleranzen nach DIN ISO 2768-V und Gewichtstoleranzen: +/- 4%. Außer für Referenzen des FLAT-Bereichs: +/- 3%.

- Nortpalet behält sich das Recht vor, um diese Informationen ohne Voranmeldung abzuändern.

- Die technischen Daten können bei Produkt beeinträchtigt werden mit Teilen Manipulation und / oder anders als durch die Abteilung Nortpalet hochwertigen Materialien zugelassen. Eine Gewährleistung, Spezifikationen oder Produkthaftung von Nortpalet wird im Falle einer Änderung des Produkts mit Ersatzteilen beendet werden, die nicht von Nortpalet geliefert.