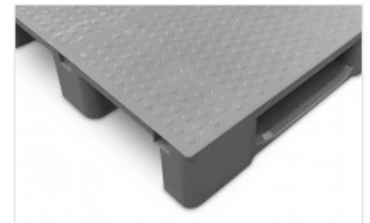


# MONOBLOCK INDUSTRIEPALETTE MIT DREI KUFEN

MEDIUM FLAT 1210-C3



Monoblock Industriepalette mit drei Kufen. Ideal für Mehrzweckanwendungen mit leichten Gütern. Durch das geschlossene Deck ist die Palette gut zu reinigen.

## Vorteile

- ✓ Apto Rack
- ✓ Ventanas diafanos para facilitar su manipulación
- ✓ Tablero liso y sin cavidades para fácil limpieza
- ✓ Posibilidad de refuerzos metálicos (1, 2, 3 y en H)
- ✓ Topes 8 mm para mejor apilamiento en vacío y retención mercancía

## Technische Daten

| Ref          | Materialien | Gewicht             | Maße                                | Statische Traglast* <sup>1</sup> | Dynamische Traglast* <sup>1</sup> | Hochregal Belastung* <sup>1</sup> |
|--------------|-------------|---------------------|-------------------------------------|----------------------------------|-----------------------------------|-----------------------------------|
| FLAT 1210-C3 |             | 18.00 kg [39.70 lb] | 1200x1000x155mm [47.20x39.40x6.10"] | 7000 kg [15435 lb]               | 1500 kg [3310 lb]                 | 750 kg [1655 lb]                  |

## Logistische Daten

| Ref          | 20' DV | 40' DV | 40 HC | 45' PWHC | Tauliner | Mega | Jumbo |
|--------------|--------|--------|-------|----------|----------|------|-------|
| FLAT 1210-C3 | 140    | 294    | 336   | 416      | 416      | 468  | 540   |

# MONOBLOCK INDUSTRIEPALETTE MIT DREI KUFEN

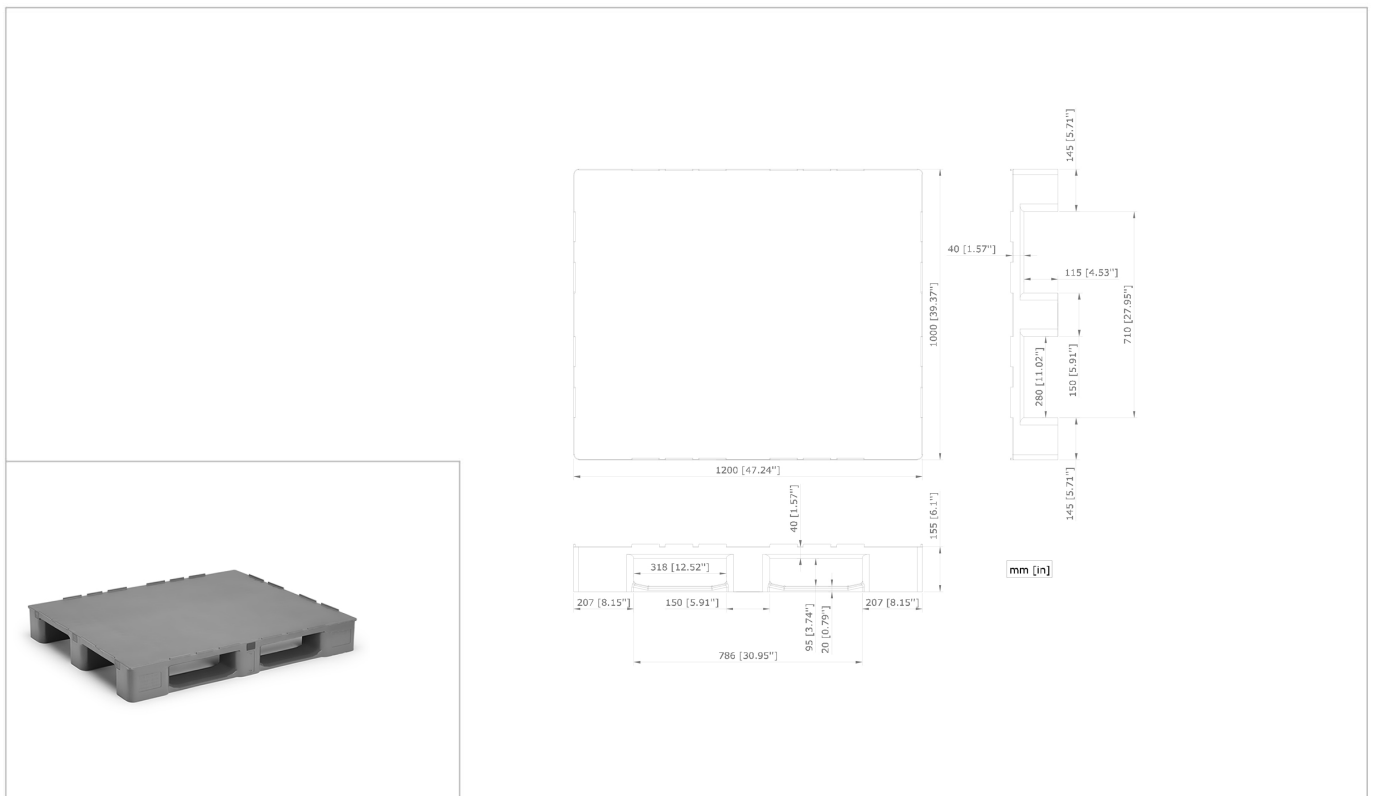
MEDIUM FLAT 1210-C3



## Optionen

- ✓ Color personalizable
- ✓ Logo serigrafiado
- ✓ Logo grabado
- ✓ Topes personalizables o sin topes
- ✓ Etiquetas
- ✓ Otros materiales disponibles
- ✓ Superficie antideslizante

## Konstruktions-schemata



## Ikonomie



-20°/40°C [-4°/104°F]



Geschlossen



4-Wege

## Empfehlungen

- ✓ Nicht mehr als 50 Paletten übereinander stapeln, diese erreichen lehr eine Höhe von 7,7 m.
- ✓ Nicht mehr als 27 lehren Paletten gleichzeitig bewegen.
- ✓ Auf Passgenauigkeit beim Stapeln achten.

\*1 Die Lastenwerte sind Indikative Werte. Sie basieren auf Erfahrungswerten sowie auf Tests gemäß ISO 8611 mit einer Standardlast, die gleichmäßig auf der gesamten Palettenoberfläche bei einer bestimmten Temperatur (20 °C [68°F]), kompakte, konsolidierte und stabile und für eine bestimmten Zeitraum verteilt ist. Andere Lagerungsbedingungen führen sie anderen Werten, welche auf Wunsch des Kunden geprüft und mittels eines reellen Versuchs bestätigt werden müssen. Eventuelle Schäden der Palette können das Ergebnis verzerren.

\*2 Wegen den Eigenschaften des recycelten Materials weisen die Masse und das Gewicht der Kunststoffpaletten gewissen Toleranzen auf. Maßtoleranzen nach DIN ISO 2768-V und Gewichtstoleranzen: +/- 4%. Außer für Referenzen des FLAT-Bereichs: +/- 3%.

- Nortpalet behält sich das Recht vor, um diese Informationen ohne Voranmeldung abzuändern.

- Die technischen Daten können bei Produkt beeinträchtigt werden mit Teilen Manipulation und / oder anders als durch die Abteilung Nortpalet hochwertigen Materialien zugelassen. Eine Gewährleistung, Spezifikationen oder Produkthaftung von Nortpalet wird im Falle einer Änderung des Produkts mit Ersatzteilen beendet werden, die nicht von Nortpalet geliefert.