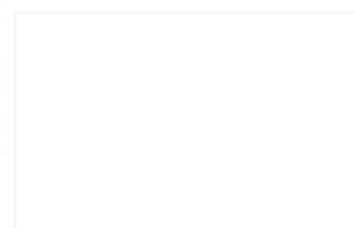
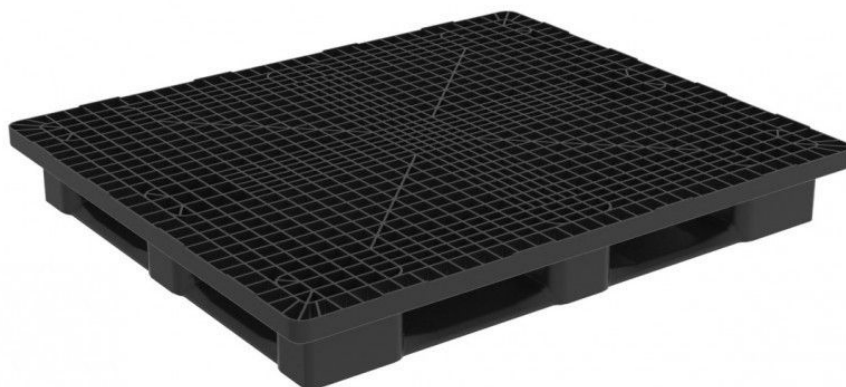


PALET 1300X1100 MONOBLOQUE PESADO DE 5 PATINES

MEDIUM LOGIC PRO 1311-G5



Palet de dimensiones especiales 1300x1100 de una sola pieza ideal para aplicaciones de reutilización. Apto para cualquier tipo de carga en todo tipo de usos y sectores resultando el producto ideal para almacenamiento en remonte. Compatible con todos los equipos estándar de manipulación.

Ventajas

✓ Apto Rack

✓ Perímetro anti-impacto

✓ Esquinas preparadas para un óptimo retráctilado

Datos técnicos

Ref	Materiales	Peso	Dimensiones	Carga Estática*1	Carga Dinámica*1	Carga Rack*1
LOGIC PRO 1311-G5		21.30 kg [46.95 lb]	1300x1100x160mm [51.20x43.30x6.30"]	7500 kg [16535 lb]	2250 kg [4960 lb]	1100 kg [2425 lb]

Datos logísticos

Ref	20' DV	40' DV	40 HC	45' PWHC	Tauliner	Mega	Jumbo
LOGIC PRO 1311-G5	104	234	288	320	320	360	396

PALET 1300X1100 MONOBLOQUE PESADO DE 5 PATINES

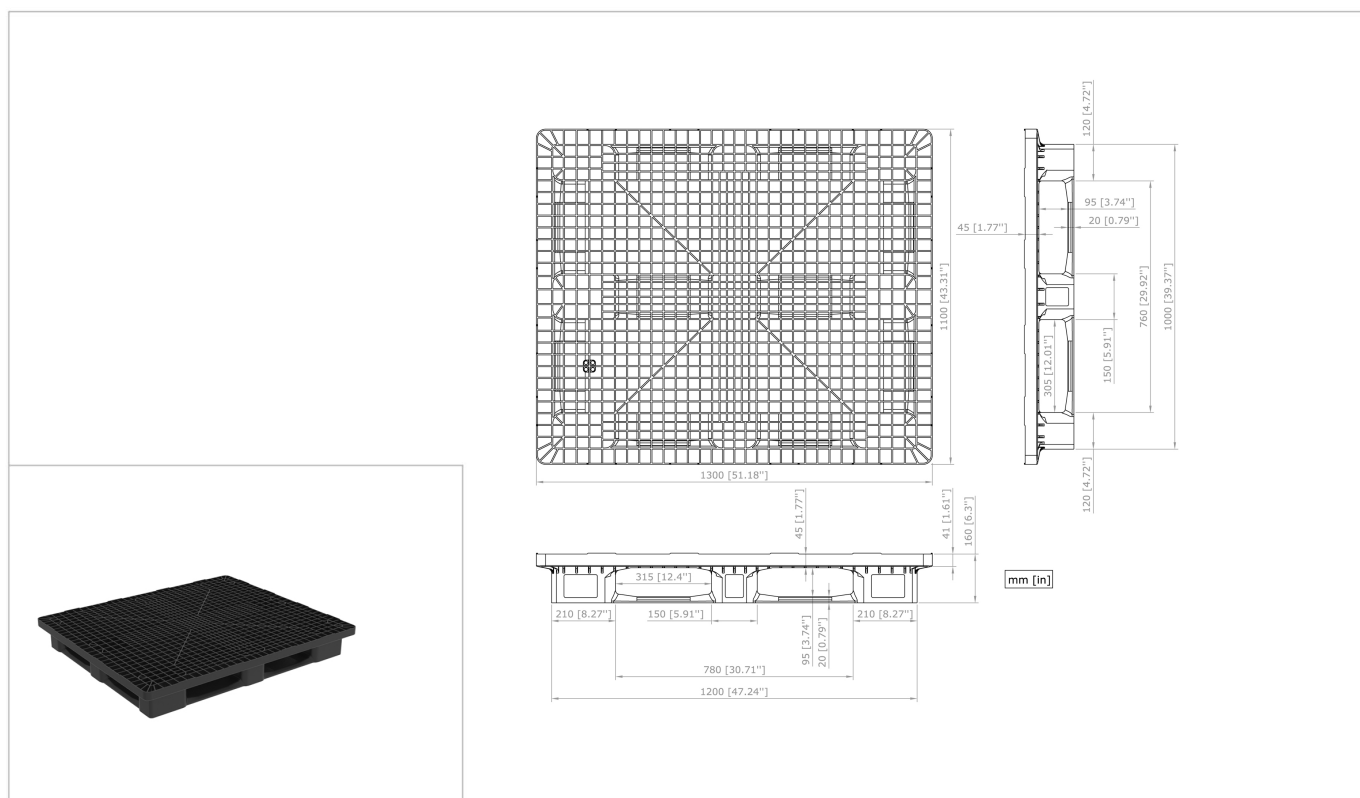
MEDIUM LOGIC PRO 1311-G5



Opciones

- ✓ Color personalizable
- ✓ Etiqueta RFID
- ✓ Logo serigrafiado
- ✓ Logo grabado
- ✓ Topes personalizables o sin topes
- ✓ Otros materiales disponibles

Planos constructivos



Leyenda de iconografía



0°/40°C [32°/104°F]



Abierta



4 vías



Topes para cajas

Recomendaciones de uso

- ✓ No apilar más de 48 palets, lo que equivale a una altura de 7,7 m en vacío.
- ✓ No manejar bloques de más de 27 palets vacíos.
- ✓ Una vez apilados en altura comprobar que están correctamente encajados.

*1 Los valores indicados son orientativos, y se basan tanto en experiencias prácticas como en ensayos ISO 8611 con una carga estándar, uniformemente repartida, compacta y estable, distribuida por toda la superficie del palet y debidamente consolidada, durante un tiempo determinado a temperatura ambiente (20°C [68°F]). Distintas condiciones de carga producen valores diferentes que han de ser comprobados a petición del cliente. Cualquier deterioro o rotura en el palet puede variar estos resultados.

*2 Debido a las características del material reciclado, las dimensiones y el peso de las paletas pueden presentar ciertas tolerancias. Tolerancias dimensionales según DIN ISO 2768-V y tolerancias de pesos: +/- 4%. Excepto para referencias de la gama FLAT: +/- 3%.

- Nortpalet se reserva el derecho a modificar cualquier información aquí indicada sin previa notificación.

- Las especificaciones pueden verse afectadas en caso de la alteración del producto con piezas y/o materiales diferentes a los homologados por el departamento de calidad de Nortpalet. Cualquier garantía, especificación o responsabilidad sobre el producto por parte de Nortpalet se dará por finalizada en caso de la modificación del producto con piezas de recambio que no son suministradas por Nortpalet.