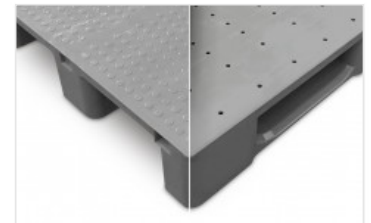


# PALET EUROPEO CERRADO MONOBLOQUE 3 PATINES REFORZADO "H"

HEAVY DUTY FLAT HRACK 1208-C3



Palet plástico europeo monobloque con 3 patines y reforzado especial para alta carga en rack de todo tipo de mercancías y en especial aquellas no uniformes como las bobinas. Gracias a su superficie cerrada se puede lavar fácilmente, ideal para entornos higiénicos.

## Ventajas

- ✓ Apto Rack
- ✓ Ventanas diafanas para facilitar su manipulación
- ✓ Tablero liso y sin cavidades para fácil limpieza
- ✓ Topes 8 mm para mejor apilamiento en vacío y retención mercancía
- ✓ Tubos de refuerzo en H, especial para bobinas o cargas no uniformes

## Datos técnicos

Ref	Materiales	Peso	Dimensiones	Carga Estática*1	Carga Dinámica*1	Carga Rack*1
FLAT HRACK 1208-C3		20.20 kg [44.50 lb]	1200x800x150mm [47.20x31.50x5.90"]	7500 kg [16535 lb]	2000 kg [4410 lb]	1300 kg [2865 lb]

## Datos logísticos

Ref	20' DV	40' DV	40 HC	45' PWHC	Tauliner	Mega	Jumbo
FLAT HRACK 1208-C3	154	350	400	528	528	594	684

# PALET EUROPEO CERRADO MONOBLOQUE 3 PATINES REFORZADO "H"

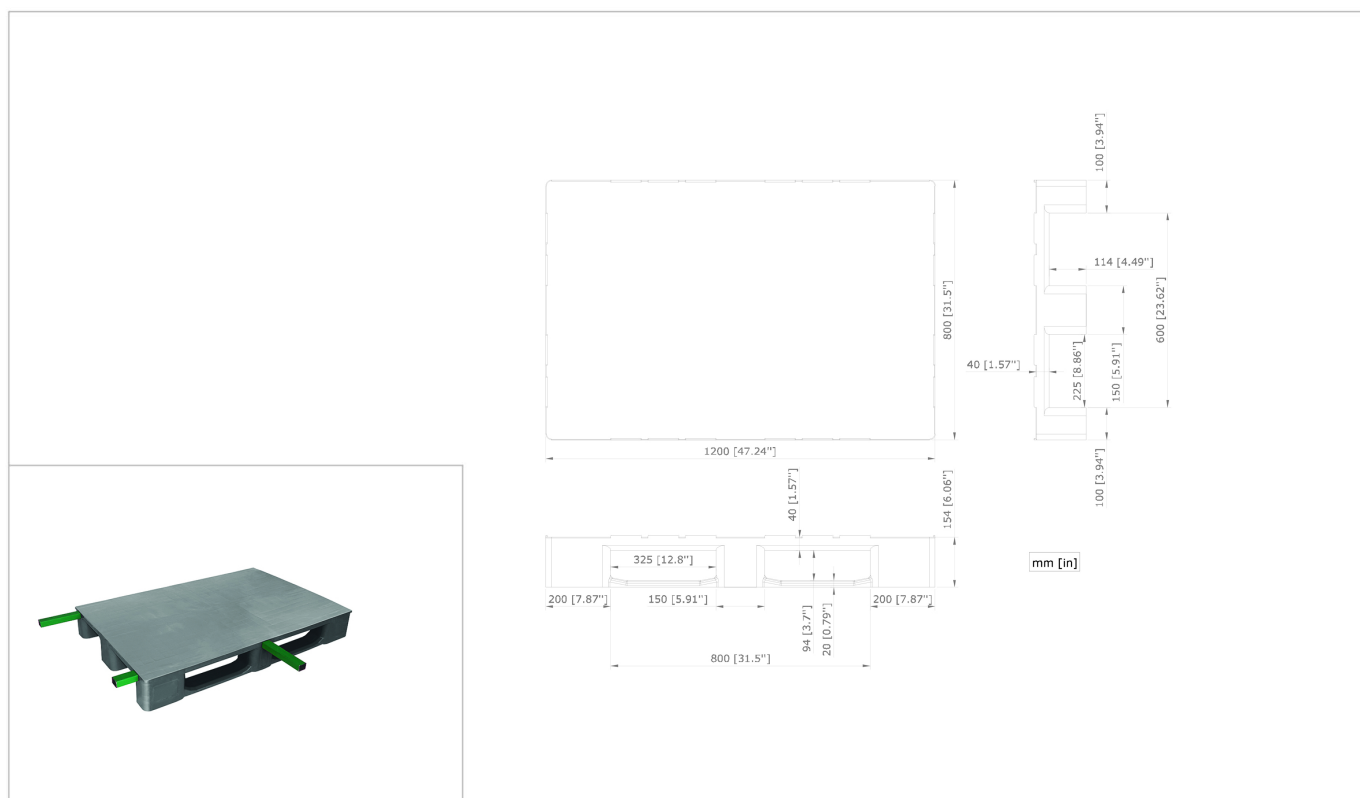
HEAVY DUTY FLAT HRACK 1208-C3



## Opciones

- ✓ Color personalizable
- ✓ Etiquetas
- ✓ Superficie especial bobinas
- ✓ Logo serigrafiado
- ✓ Otros materiales disponibles
- ✓ Superficie antideslizante
- ✓ Logo grabado
- ✓ Versión disponible sin topes

## Planos constructivos



## Leyenda de iconografía



-20°/40°C [-4°/104°F]



Cerrada



4 vías



Topes para cajas



Reforzado

## Recomendaciones de uso

- ✓ No apilar más de 48 palets, lo que equivale a una altura de 7,2 m en vacío.
- ✓ No manejar bloques de más de 29 palets vacíos.
- ✓ Una vez apilados en altura comprobar que están correctamente encajados.

\*1 Los valores indicados son orientativos, y se basan tanto en experiencias prácticas como en ensayos ISO 8611 con una carga estándar, uniformemente repartida, compacta y estable, distribuida por toda la superficie del palet y debidamente consolidada, durante un tiempo determinado a temperatura ambiente (20°C [68°F]). Distintas condiciones de carga producen valores diferentes que han de ser comprobados a petición del cliente. Cualquier deterioro o rotura en el palet puede variar estos resultados.

\*2 Debido a las características del material reciclado, las dimensiones y el peso de las paletas pueden presentar ciertas tolerancias. Tolerancias dimensionales según DIN ISO 2768-V y tolerancias de pesos: +/- 4%. Excepto para referencias de la gama FLAT: +/- 3%.

- Nortpalet se reserva el derecho a modificar cualquier información aquí indicada sin previa notificación.

- Las especificaciones pueden verse afectadas en caso de la alteración del producto con piezas y/o materiales diferentes a los homologados por el departamento de calidad de Nortpalet. Cualquier garantía, especificación o responsabilidad sobre el producto por parte de Nortpalet se dará por finalizada en caso de la modificación del producto con piezas de recambio que no son suministradas por Nortpalet.