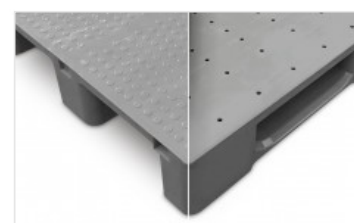


PALET EUROPEO CERRADO MONOBLOQUE 3 PATINES

MEDIUM FLAT 1208-C3



Palet plástico europeo monobloque de 3 patines y dimensiones estándar ideal para aplicaciones de reutilización y de alta carga en rack. Gracias a su superficie lisa se asegura una limpieza eficaz y un secado rápido.

Ventajas

- ✓ Apto Rack
- ✓ Ventanas diafanos para facilitar su manipulación
- ✓ Tablero liso y sin cavidades para fácil limpieza
- ✓ Posibilidad de refuerzos metálicos (1, 2, 3 y en H)
- ✓ Topes 8 mm para mejor apilamiento en vacío y retención mercancía

Datos técnicos

Ref	Materiales	Peso	Dimensiones	Carga Estática *1	Carga Dinámica *1	Carga Rack *1
FLAT 1208-C3		15.00 kg [33.10 lb]	1200x800x150mm [47.20x31.50x5.90"]	5000 kg [11025 lb]	1500 kg [3310 lb]	750 kg [1655 lb]

Datos logísticos

Ref	20' DV	40' DV	40 HC	45' PWHC	Tauliner	Mega	Jumbo
FLAT 1208-C3	154	350	425	561	561	627	722

PALET EUROPEO CERRADO MONOBLOQUE 3 PATINES

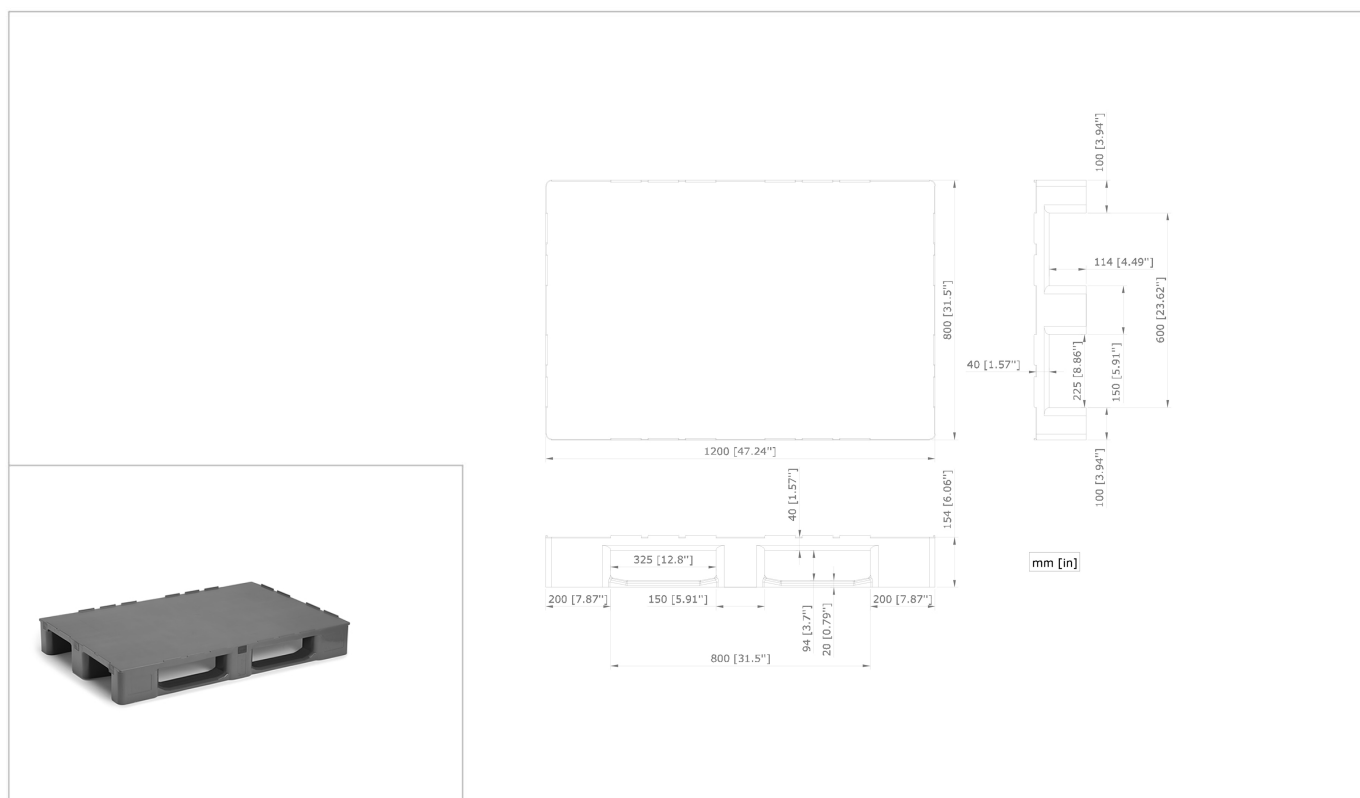
MEDIUM FLAT 1208-C3



Opciones

- ✓ Color personalizable
- ✓ Logo serigrafiado
- ✓ Logo grabado
- ✓ Topes personalizables o sin topes
- ✓ Etiquetas
- ✓ Otros materiales disponibles
- ✓ Superficie especial bobinas
- ✓ Superficie antideslizante

Planos constructivos



Leyenda de iconografía



-20°/40°C [-4°/104°F]



Cerrada



4 vías

Recomendaciones de uso

- ✓ No apilar más de 48 palets, lo que equivale a una altura de 7,2 m en vacío.
- ✓ No manejar bloques de más de 29 palets vacíos.
- ✓ Una vez apilados en altura comprobar que están correctamente encajados.

*1 Los valores indicados son orientativos, y se basan tanto en experiencias prácticas como en ensayos ISO 8611 con una carga estándar, uniformemente repartida, compacta y estable, distribuida por toda la superficie del palet y debidamente consolidada, durante un tiempo determinado a temperatura ambiente (20°C [68°F]). Distintas condiciones de carga producen valores diferentes que han de ser comprobados a petición del cliente. Cualquier deterioro o rotura en el palet puede variar estos resultados.

*2 Debido a las características del material reciclado, las dimensiones y el peso de las paletas pueden presentar ciertas tolerancias. Tolerancias dimensionales según DIN ISO 2768-V y tolerancias de pesos: +/- 4%. Excepto para referencias de la gama FLAT: +/- 3%.

- Nortpalet se reserva el derecho a modificar cualquier información aquí indicada sin previa notificación.

- Las especificaciones pueden verse afectadas en caso de la alteración del producto con piezas y/o materiales diferentes a los homologados por el departamento de calidad de Nortpalet. Cualquier garantía, especificación o responsabilidad sobre el producto por parte de Nortpalet se dará por finalizada en caso de la modificación del producto con piezas de recambio que no son suministradas por Nortpalet.