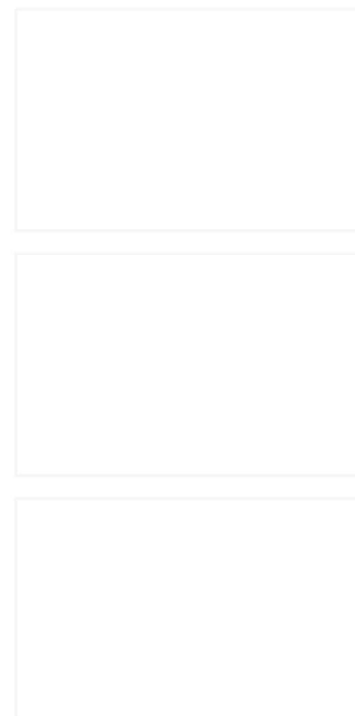
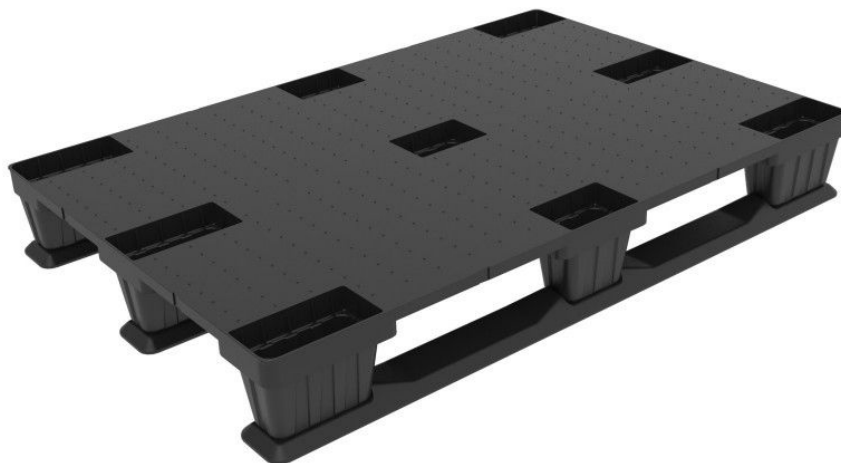


PALET EUROPEO INTERMEDIO CERRADO CON PATINES

FUTUROS LANZAMIENTOS BASIC PRO 1208-C3



Palet europeo de plástico cerrado, de peso intermedio y con patines.








Ventajas

- ✓ Ranura especial para flejado
- ✓ Perímetro anti-impacto
- ✓ Superficie antideslizante
- ✓ Esquinas preparadas para un óptimo retráctilado
- ✓ Superficie completamente plana y sin orificios

Datos técnicos

| Ref | Materiales | Peso | Dimensiones | Carga Estática*1 | Carga Dinámica*1 | Carga Rack*1 |
|-------------------|---|---------------------|------------------------------------|-------------------|-------------------|------------------|
| BASIC PRO 1208-C3 |  | 11.00 kg [24.20 lb] | 1200x800x160mm [47.20x31.50x6.30"] | 3000 kg [6610 lb] | 1400 kg [3085 lb] | 500 kg [1105 lb] |

Datos logísticos

| Ref |  20' DV |  40' DV |  40 HC |  45' PWHC |  Tauliner |  Mega |  Jumbo |
|-------------------|--|--|---|--|--|--|---|
| BASIC PRO 1208-C3 | - | - | - | - | - | - | - |

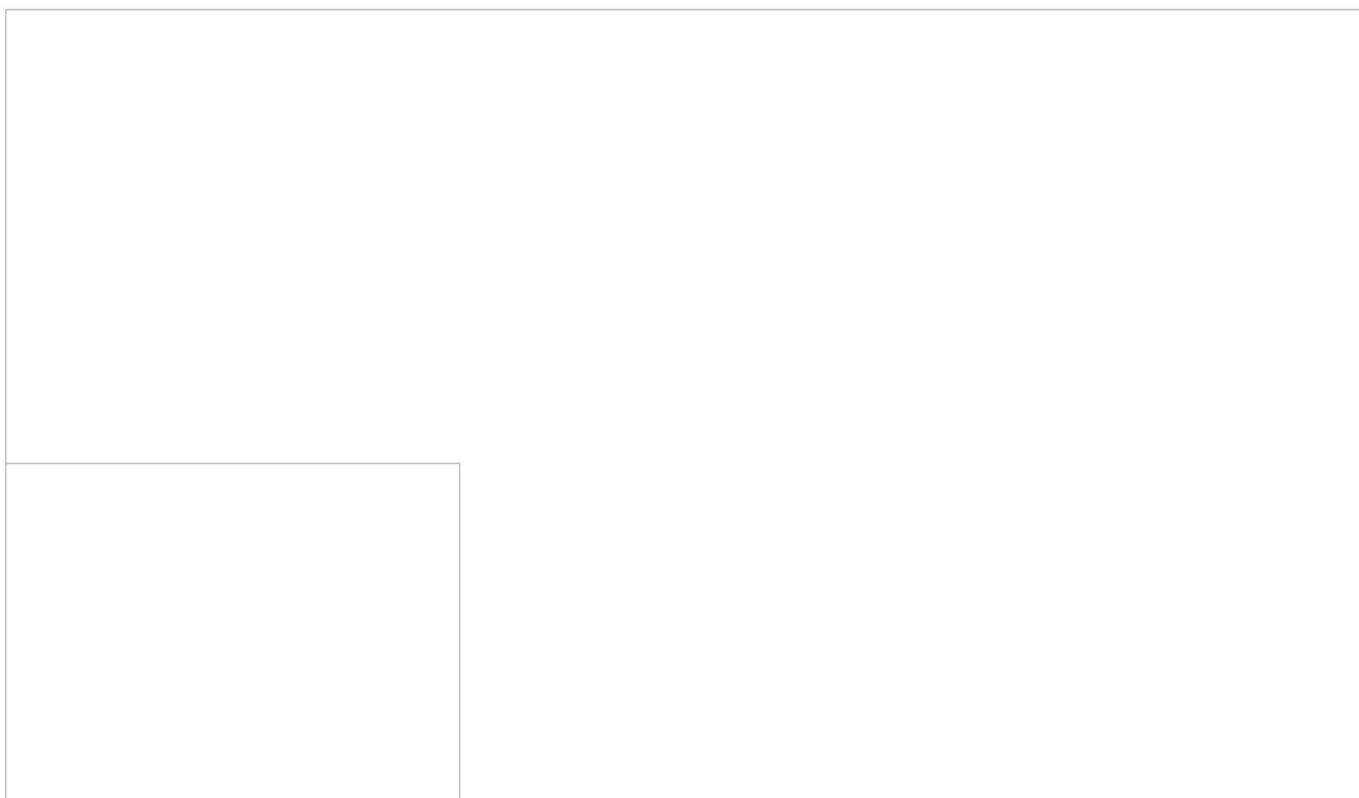
PALET EUROPEO INTERMEDIO CERRADO CON PATINES

FUTUROS LANZAMIENTOS BASIC PRO 1208-C3



Opciones

Planos constructivos



Leyenda de iconografía



0°/40°C [32°/104°F]



Cerrada



4 vías

Recomendaciones de uso

*1 Los valores indicados son orientativos, y se basan tanto en experiencias prácticas como en ensayos ISO 8611 con una carga estándar, uniformemente repartida, compacta y estable, distribuida por toda la superficie del palet y debidamente consolidada, durante un tiempo determinado a temperatura ambiente (20°C [68°F]). Distintas condiciones de carga producen valores diferentes que han de ser comprobados a petición del cliente. Cualquier deterioro o rotura en el palet puede variar estos resultados.

*2 Debido a las características del material reciclado, las dimensiones y el peso de las paletas pueden presentar ciertas tolerancias. Tolerancias dimensionales según DIN ISO 2768-V y tolerancias de pesos: +/- 4%. Excepto para referencias de la gama FLAT: +/- 3%.

- Nortpalet se reserva el derecho a modificar cualquier información aquí indicada sin previa notificación.

- Las especificaciones pueden verse afectadas en caso de la alteración del producto con piezas y/o materiales diferentes a los homologados por el departamento de calidad de Nortpalet. Cualquier garantía, especificación o responsabilidad sobre el producto por parte de Nortpalet se dará por finalizada en caso de la modificación del producto con piezas de recambio que no son suministradas por Nortpalet.