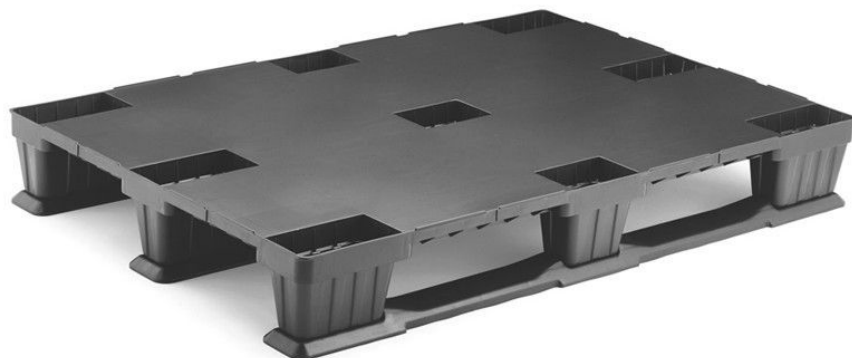


# PALET EUROPEO LIGERO CON PATINES CERRADO

LIGHTWEIGHT BASIC 1208-C3



Equipo ideal para cargas con almacenamiento en remonte aumentando la superficie de apoyo y evitando dañar el producto del piso inferior. Apto para líneas automatizadas con caminos de rodillos siendo el palet de dimensiones europeas y superficie cerrada con patines más ligero. El patín es desmontable lo que permite transformar el producto en BASIC 1208-C9.

## Ventajas

- ✓ Ranura especial para flejado
- ✓ Perímetro anti-impacto
- ✓ Esquinas preparadas para un óptimo retráctilado
- ✓ Superficie completamente plana y sin orificios

## Datos técnicos

Ref	Materiales	Peso	Dimensiones	Carga Estática*1	Carga Dinámica*1	Carga Rack*1
BASIC 1208-C3	rPE rPP	8.45 kg [18.60 lb]	1200x800x160mm [47.20x31.50x6.30"]	2000 kg [4410 lb]	1000 kg [2210 lb]	300 kg [660 lb]

## Datos logísticos

Ref	20' DV	40' DV	40 HC	45' PWHC	Tauliner	Mega	Jumbo
BASIC 1208-C3	143	325	400	528	528	594	684

# PALET EUROPEO LIGERO CON PATINES CERRADO

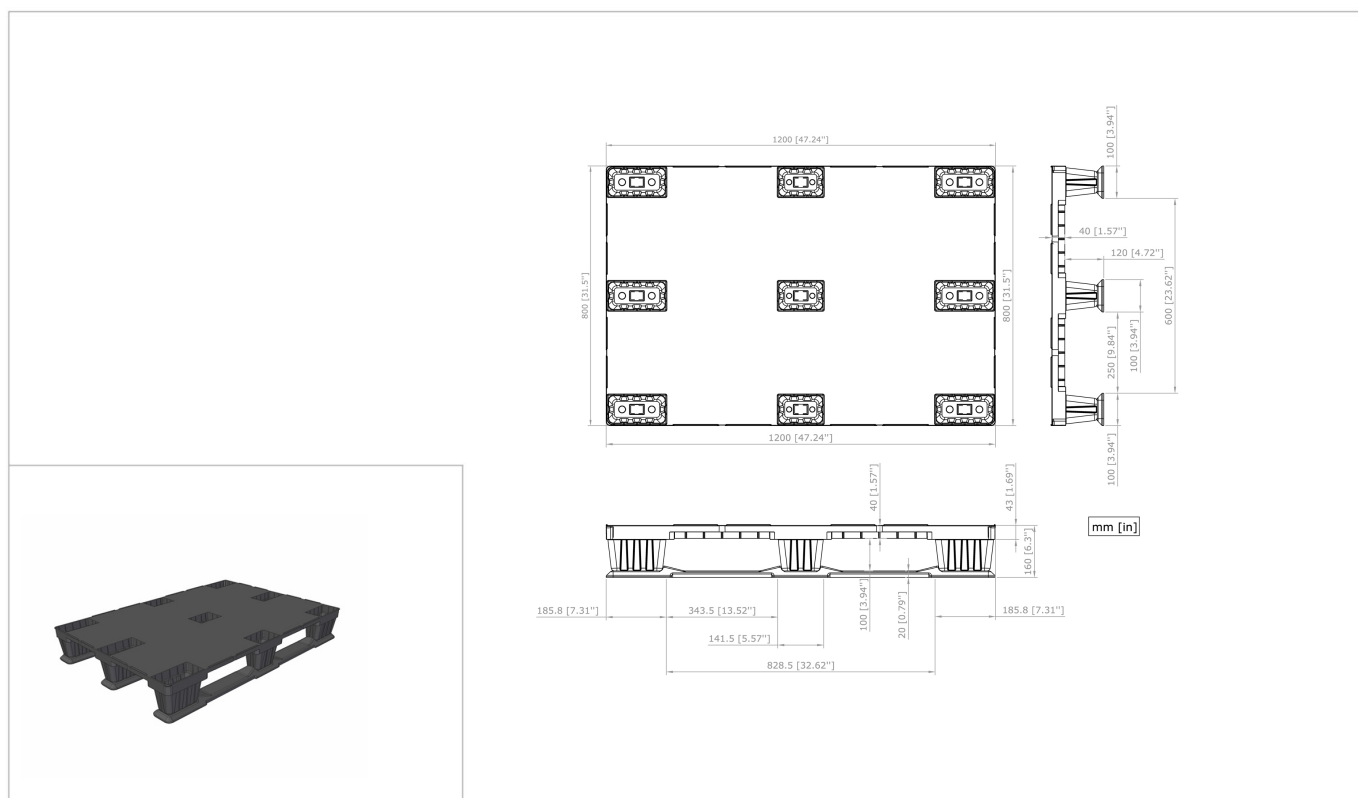
LIGHTWEIGHT BASIC 1208-C3



## Opciones

- ✓ Color personalizable
- ✓ Logo serigrafiado
- ✓ Logo grabado
- ✓ Topes personalizables o sin topes
- ✓ Etiquetas
- ✓ Otros materiales disponibles

## Planos constructivos



## Leyenda de iconografía



-20°/40°C [-4°/104°F]



0°/40°C [32°/104°F]



Cerrada



4 vías



Topes para cajas

## Recomendaciones de uso

- ✓ No apilar más de 48 palets, lo que equivale a una altura de 7,68 m en vacío.
- ✓ No manejar bloques de más de 18 palets vacíos.
- ✓ Una vez apilados en altura comprobar que están correctamente encajados.

\*1 Los valores indicados son orientativos, y se basan tanto en experiencias prácticas como en ensayos ISO 8611 con una carga estándar, uniformemente repartida, compacta y estable, distribuida por toda la superficie del palet y debidamente consolidada, durante un tiempo determinado a temperatura ambiente (20°C [68°F]). Distintas condiciones de carga producen valores diferentes que han de ser comprobados a petición del cliente. Cualquier deterioro o rotura en el palet puede variar estos resultados.

\*2 Debido a las características del material reciclado, las dimensiones y el peso de las paletas pueden presentar ciertas tolerancias. Tolerancias dimensionales según DIN ISO 2768-V y tolerancias de pesos: +/- 4%. Excepto para referencias de la gama FLAT: +/- 3%.

- Nortpalet se reserva el derecho a modificar cualquier información aquí indicada sin previa notificación.

- Las especificaciones pueden verse afectadas en caso de la alteración del producto con piezas y/o materiales diferentes a los homologados por el departamento de calidad de Nortpalet. Cualquier garantía, especificación o responsabilidad sobre el producto por parte de Nortpalet se dará por finalizada en caso de la modificación del producto con piezas de recambio que no son suministradas por Nortpalet.