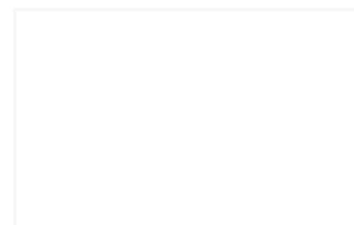
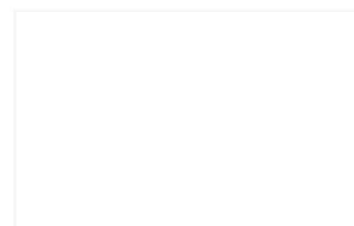
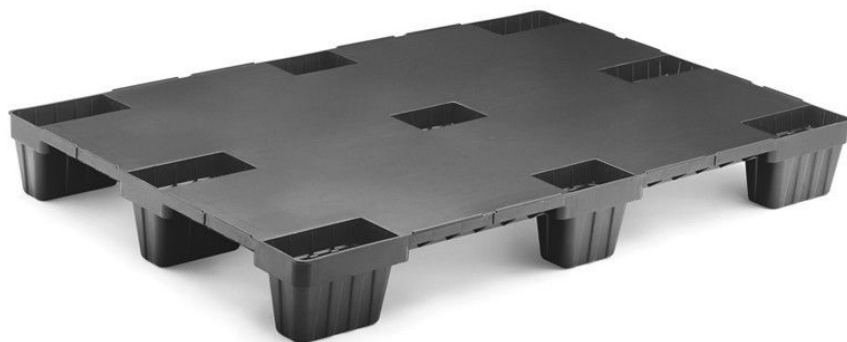


PALET EUROPEO LIGERO ENCAJABLE CERRADO ANTIESTÁTICO

ESD BASIC 1208-C9 ESD



Palet de tamaño europeo encajable de superficie cerrada y lisa, especialmente fabricado con materiales eléctricamente conductores para el transporte de componentes sensibles a la electroestática.

Ventajas

- ✓ Ranura especial para flejado
- ✓ Pérdida de carga lenta debido a plásticos modificados con aditivos
- ✓ Perímetro anti-impacto
- ✓ Suplemento óptimo para cajas conductoras
- ✓ Esquinas preparadas para un óptimo retráctilado

Datos técnicos

Ref	Materiales	Peso	Dimensiones	Carga Estática*1	Carga Dinámica*1	Carga Rack*1
BASIC 1208-C9 ESD		7.30 kg [16.10 lb]	1200x800x140mm [47.20x31.50x5.50"]	2000 kg [4410 lb]	1000 kg [2210 lb]	- kg [- lb]

Datos logísticos

Ref	20' DV	40' DV	40 HC	45' PWHC	Tauliner	Mega	Jumbo
BASIC 1208-C9 ESD	667	1440	1575	1980	1980	2145	2470

PALET EUROPEO LIGERO ENCAJABLE CERRADO ANTIESTÁTICO

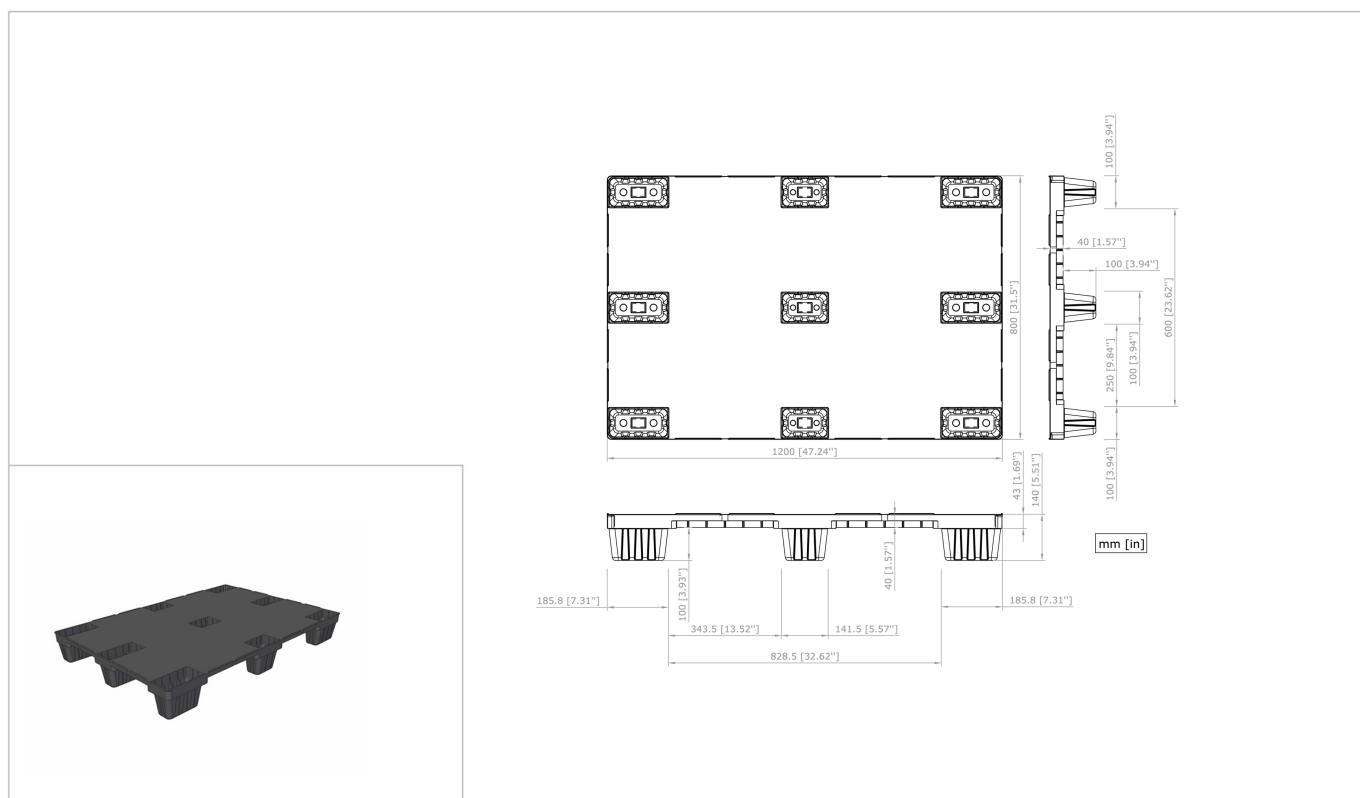
ESD BASIC 1208-C9 ESD



Opciones

- ✓ Logo serigrafiado
- ✓ Logo grabado
- ✓ Topes personalizables o sin topes
- ✓ Etiquetas / RFID

Planos constructivos



Leyenda de iconografía

- 0°/40°C [32°/104°F]
- 20°/40°C [4°/104°F]
- Cerrada
- Encajable
- 4 vías
- Topes para cajas

Recomendaciones de uso

- ✓ No apilar más de 90 palets, lo que equivale a una altura de 4 m en vacío.
- ✓ No manejar bloques de más de 40 palets vacíos.
- ✓ Una vez apilados en altura comprobar que están correctamente encajados.

*1 Los valores indicados son orientativos, y se basan tanto en experiencias prácticas como en ensayos ISO 8611 con una carga estándar, uniformemente repartida, compacta y estable, distribuida por toda la superficie del palet y debidamente consolidada, durante un tiempo determinado a temperatura ambiente (20°C [68°F]). Distintas condiciones de carga producen valores diferentes que han de ser comprobados a petición del cliente. Cualquier deterioro o rotura en el palet puede variar estos resultados.

*2 Debido a las características del material reciclado, las dimensiones y el peso de las paletas pueden presentar ciertas tolerancias. Tolerancias dimensionales según DIN ISO 2768-V y tolerancias de pesos: +/- 4%. Excepto para referencias de la gama FLAT: +/- 3%.

- Nortpalet se reserva el derecho a modificar cualquier información aquí indicada sin previa notificación.

- Las especificaciones pueden verse afectadas en caso de la alteración del producto con piezas y/o materiales diferentes a los homologados por el departamento de calidad de Nortpalet. Cualquier garantía, especificación o responsabilidad sobre el producto por parte de Nortpalet se dará por finalizada en caso de la modificación del producto con piezas de recambio que no son suministradas por Nortpalet.