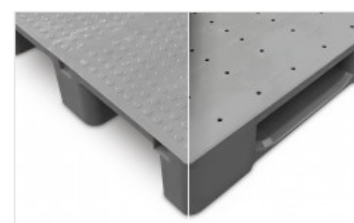


PALET EUROPEO CERRADO MONOBLOQUE 3 PATINES REFORZADO

HEAVY DUTY FLAT 3-RACK 1208-C3



Palet plástico europeo monobloque con 3 patines y reforzado para la máxima capacidad y seguridad en rack de todo tipo de productos y sectores. Gracias a su superficie cerrada se puede lavar fácilmente, ideal para entornos higiénicos.








Ventajas

- ✓ Apto Rack
- ✓ Ventanas diafanos para facilitar su manipulación
- ✓ Tablero liso y sin cavidades para fácil limpieza
- ✓ Topes 8 mm para mejor apilamiento en vacío y retención mercancía

Datos técnicos

Ref	Materiales	Peso	Dimensiones	 Carga Estática*1	 Carga Dinámica*1	 Carga Rack*1
FLAT 3-RACK 1208-C3		21.00 kg [46.30 lb]	1200x800x150mm [47.20x31.50x5.90"]	7500 kg [16535 lb]	2000 kg [4410 lb]	1500 kg [3310 lb]

Datos logísticos

Ref	 20' DV	 40' DV	 40 HC	 45' PWHC	 Tauliner	 Mega	 Jumbo
FLAT 3-RACK 1208-C3	154	350	400	528	528	594	684

PALET EUROPEO CERRADO MONOBLOQUE 3 PATINES REFORZADO

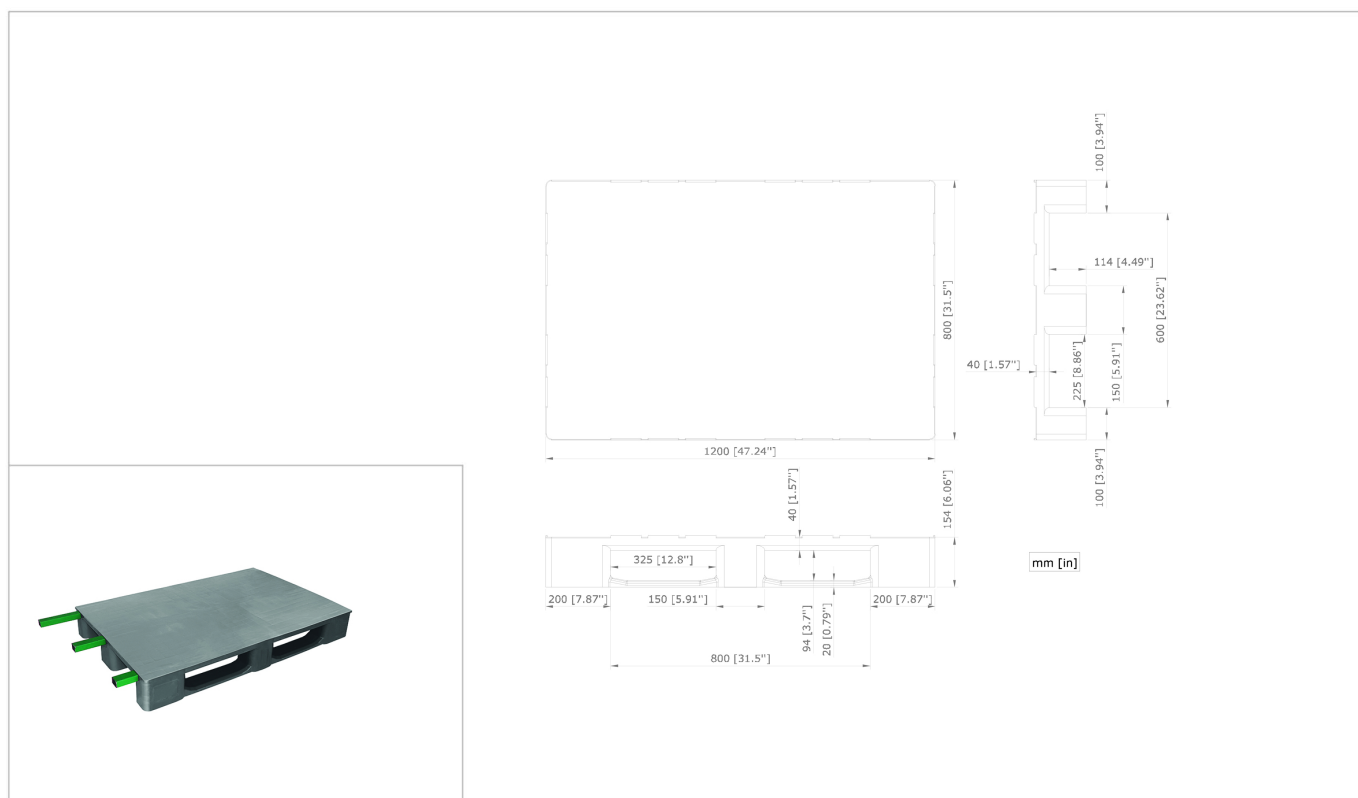
HEAVY DUTY FLAT 3-RACK 1208-C3



Opciones

- ✓ Color personalizable
- ✓ Logo serigrafiado
- ✓ Logo grabado
- ✓ Topes personalizables o sin topes
- ✓ Etiquetas
- ✓ Otros materiales disponibles
- ✓ Superficie especial bobinas
- ✓ Superficie antideslizante

Planos constructivos



Leyenda de iconografía



-20°/40°C [-4°/104°F]



Cerrada



4 vías



Reforzado

Recomendaciones de uso

- ✓ No apilar más de 48 palets, lo que equivale a una altura de 7,2 m en vacío.
- ✓ No manejar bloques de más de 29 palets vacíos.
- ✓ Una vez apilados en altura comprobar que están correctamente encajados.

*1 Los valores indicados son orientativos, y se basan tanto en experiencias prácticas como en ensayos ISO 8611 con una carga estándar, uniformemente repartida, compacta y estable, distribuida por toda la superficie del palet y debidamente consolidada, durante un tiempo determinado a temperatura ambiente (20°C [68°F]). Distintas condiciones de carga producen valores diferentes que han de ser comprobados a petición del cliente. Cualquier deterioro o rotura en el palet puede variar estos resultados.

*2 Debido a las características del material reciclado, las dimensiones y el peso de las paletas pueden presentar ciertas tolerancias. Tolerancias dimensionales según DIN ISO 2768-V y tolerancias de pesos: +/- 4%. Excepto para referencias de la gama FLAT: +/- 3%.

- Nortpalet se reserva el derecho a modificar cualquier información aquí indicada sin previa notificación.

- Las especificaciones pueden verse afectadas en caso de la alteración del producto con piezas y/o materiales diferentes a los homologados por el departamento de calidad de Nortpalet. Cualquier garantía, especificación o responsabilidad sobre el producto por parte de Nortpalet se dará por finalizada en caso de la modificación del producto con piezas de recambio que no son suministradas por Nortpalet.