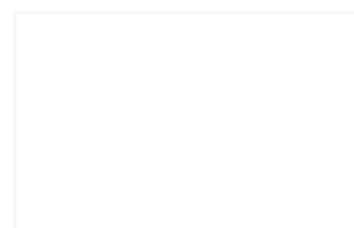
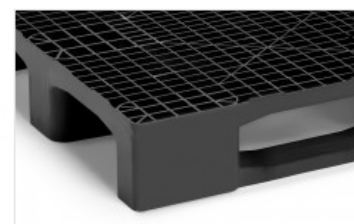
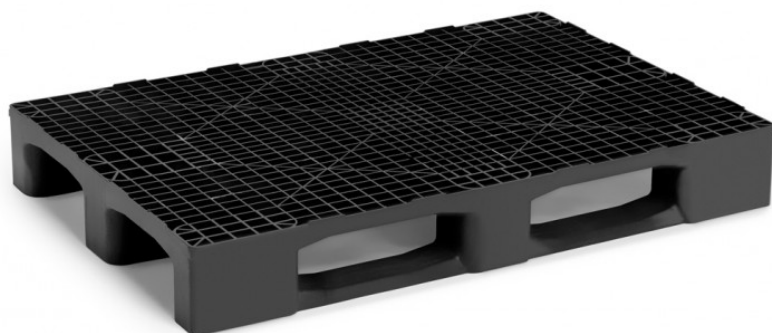


PALET EUROPEO MONOBLOQUE PESADO DE 3 PATINES

MEDIUM LOGIC PRO 1208-G3



Palet europeo de una sola pieza, dimensiones estándar y alta capacidad de carga, ideal para aplicaciones de reutilización. Apto para cualquier tipo de carga en todo tipo de usos y sectores. Compatible con todos los equipos estándar de manipulación.

Ventajas

✓ Apto Rack

✓ Perímetro anti-impacto

✓ Esquinas preparadas para un óptimo retractilado

Datos técnicos

Ref	Material	Peso	Dimensiones	Carga Estática *1	Carga Dinámica *1	Carga Rack *1
LOGIC PRO 1208-G3	rPP negro	17.05 kg [37.60 lb]	1200x800x160mm [47.20x31.50x6.30"]	7500 kg [16535 lb]	2000 kg [4410 lb]	1000 kg [2210 lb]

Datos logísticos

Ref	20' DV	40' DV	40 HC	45' PWHC	Tauliner	Mega	Jumbo
LOGIC PRO 1208-G3	143	350	375	528	528	594	684

PALET EUROPEO MONOBLOQUE PESADO DE 3 PATINES

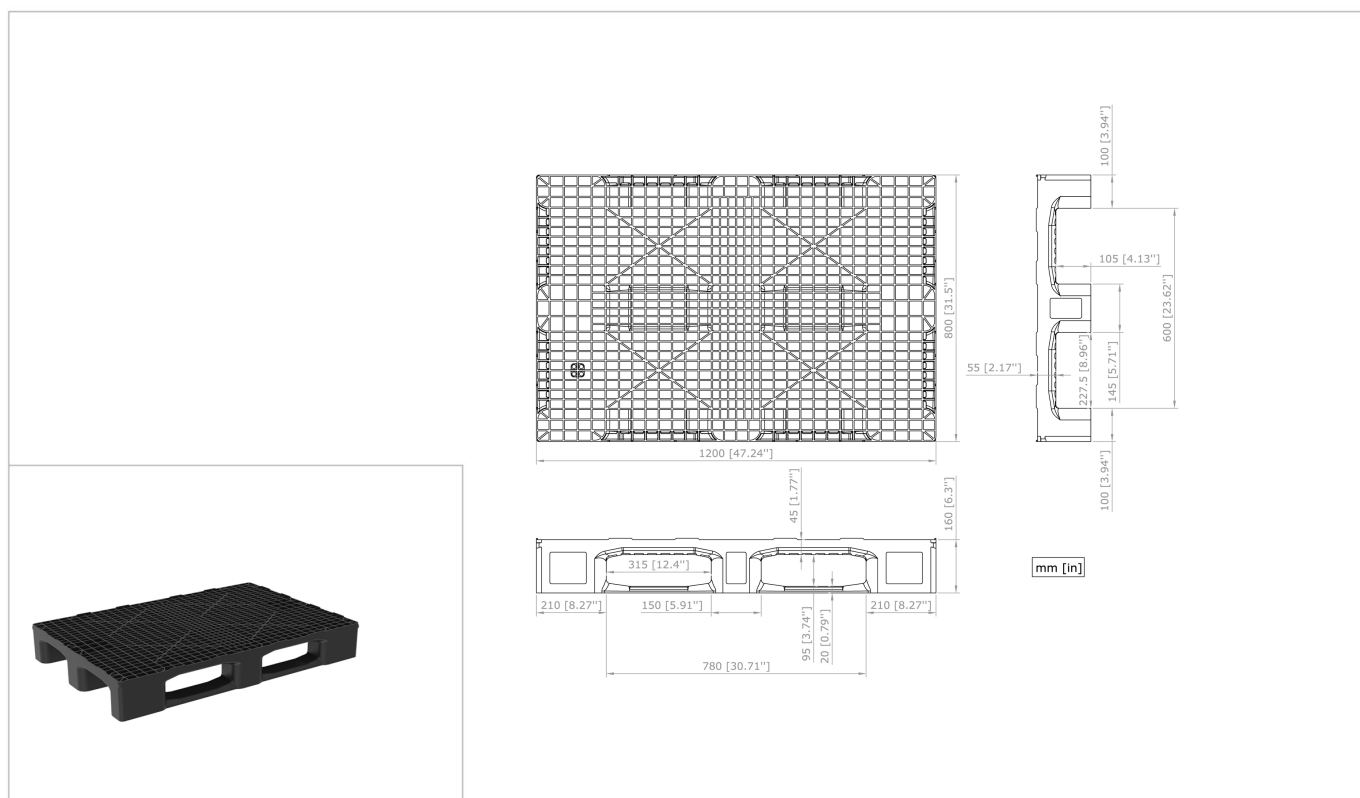
MEDIUM LOGIC PRO 1208-G3



Opciones

- ✓ Color personalizable
- ✓ Etiqueta RFID
- ✓ Logo serigrafiado
- ✓ Logo grabado
- ✓ Topes personalizables o sin topes
- ✓ Material (HDPE/ECO)

Planos constructivos



Leyenda de iconografía

- rPP negro
- Temp. 0° +40°C
- Abierta
- 4 vías
- Topes para cajas

Recomendaciones de uso

- ✓ No apilar más de 48 palets, lo que equivale a una altura de 7,7 m en vacío.
- ✓ No manejar bloques de más de 27 palets vacíos.
- ✓ Una vez apilados en altura comprobar que están correctamente encajados.

*1 Los valores indicados son orientativos, y se basan tanto en experiencias prácticas como en ensayos ISO 8611 con una carga estándar, uniformemente repartida, compacta y estable, distribuida por toda la superficie del palet y debidamente consolidada, durante un tiempo determinado a temperatura ambiente (20°C). Distintas condiciones de carga producen valores diferentes que han de ser comprobados a petición del cliente. Cualquier deterioro o rotura en el palet puede variar estos resultados.

*2 Debido a las características del material reciclado, las dimensiones y el peso de las paletas pueden presentar ciertas tolerancias. Tolerancias dimensionales según DIN ISO 2768-V.

- Nortpalet se reserva el derecho a modificar cualquier información aquí indicada sin previa notificación.

- Las especificaciones pueden verse afectadas en caso de la alteración del producto con piezas y/o materiales diferentes a los homologados por el departamento de calidad de Nortpalet. Cualquier garantía, especificación o responsabilidad sobre el producto por parte de Nortpalet se dará por finalizada en caso de la modificación del producto con piezas de recambio que no son suministradas por Nortpalet.