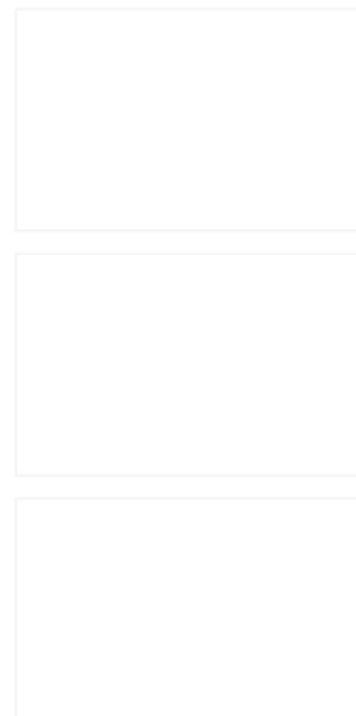
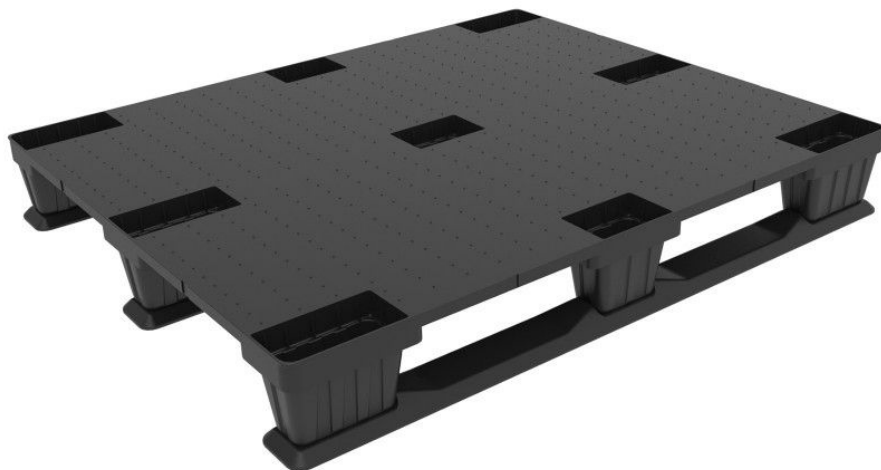


# PALET INDUSTRIAL INTERMEDIO CERRADO CON PATINES

FUTUROS LANZAMIENTOS BASIC PRO 1210-C3



Palet de medidas 1200 x 1000 de plástico cerrado, de peso intermedio. Es un 52% más ligero que un palet convencional.








## Ventajas

- ✓ Ranura especial para flejado
- ✓ Perímetro anti-impacto
- ✓ Superficie antideslizante
- ✓ Esquinas preparadas para un óptimo retráctilado
- ✓ Superficie completamente plana y sin orificios

## Datos técnicos

| Ref               | Materiales  | Peso                | Dimensiones                         |  Carga Estática*1 |  Carga Dinámica*1 |  Carga Rack*1 |
|-------------------|---|---------------------|-------------------------------------|--|--|--|
| BASIC PRO 1210-C3 |  | 13.60 kg [30.00 lb] | 1200x1000x160mm [47.20x31.50x6.30"] | 3200 kg [7055 lb]  | 1500 kg [3310 lb]  | 600 kg [1325 lb]   |

## Datos logísticos

| Ref               |  20' DV |  40' DV |  40 HC |  45' PWHC |  Tauliner |  Mega |  Jumbo |
|-------------------|--|--|---|--|---|--|---|
| BASIC PRO 1210-C3 | -  | -  | -   | -  | -   | -  | -   |

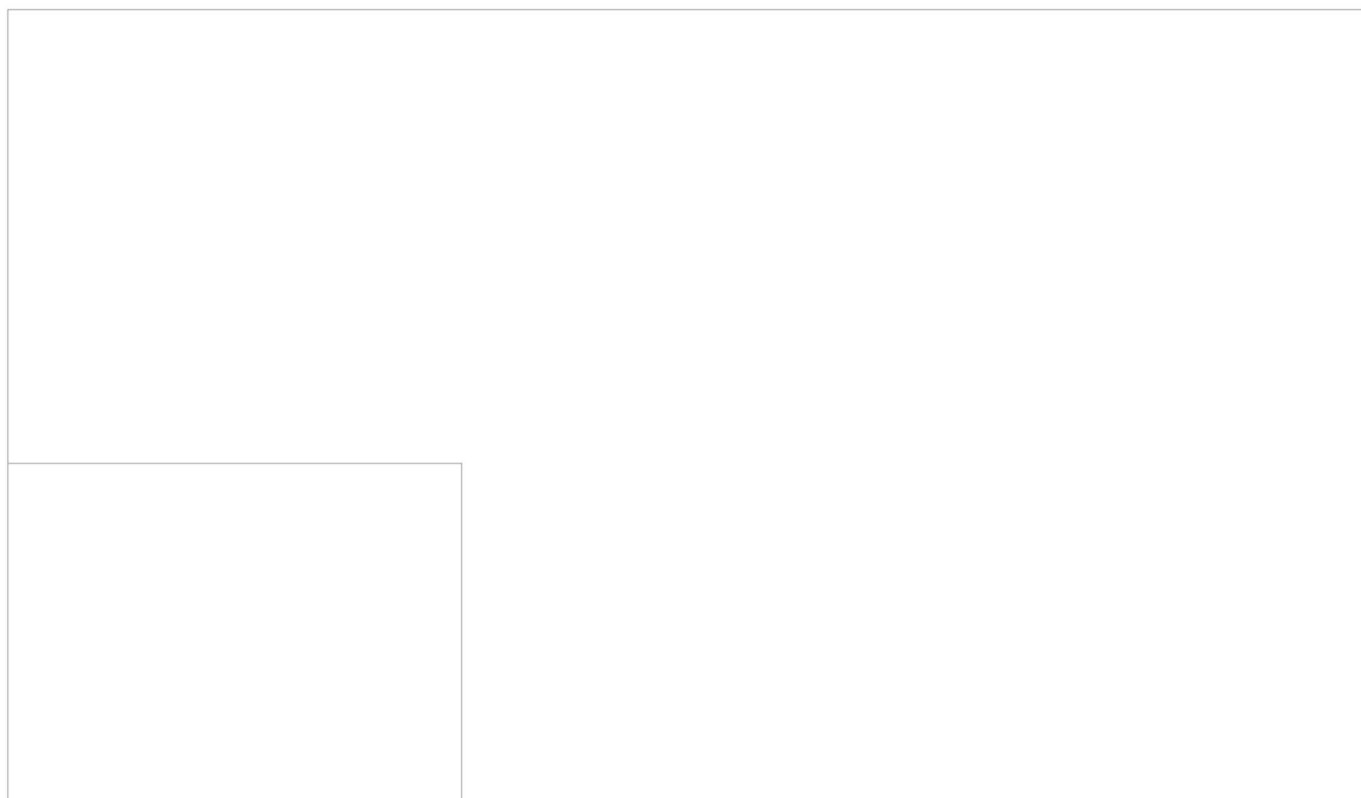
# PALET INDUSTRIAL INTERMEDIO CERRADO CON PATINES

FUTUROS LANZAMIENTOS BASIC PRO 1210-C3



## Opciones

## Planos constructivos



### Leyenda de iconografía



0°/40°C [32°/104°F]



Cerrada



4 vías

## Recomendaciones de uso

\*1 Los valores indicados son orientativos, y se basan tanto en experiencias prácticas como en ensayos ISO 8611 con una carga estándar, uniformemente repartida, compacta y estable, distribuida por toda la superficie del palet y debidamente consolidada, durante un tiempo determinado a temperatura ambiente (20°C [68°F]). Distintas condiciones de carga producen valores diferentes que han de ser comprobados a petición del cliente. Cualquier deterioro o rotura en el palet puede variar estos resultados.

\*2 Debido a las características del material reciclado, las dimensiones y el peso de las paletas pueden presentar ciertas tolerancias. Tolerancias dimensionales según DIN ISO 2768-V y tolerancias de pesos: +/- 4%. Excepto para referencias de la gama FLAT: +/- 3%.

- Nortpalet se reserva el derecho a modificar cualquier información aquí indicada sin previa notificación.

- Las especificaciones pueden verse afectadas en caso de la alteración del producto con piezas y/o materiales diferentes a los homologados por el departamento de calidad de Nortpalet. Cualquier garantía, especificación o responsabilidad sobre el producto por parte de Nortpalet se dará por finalizada en caso de la modificación del producto con piezas de recambio que no son suministradas por Nortpalet.