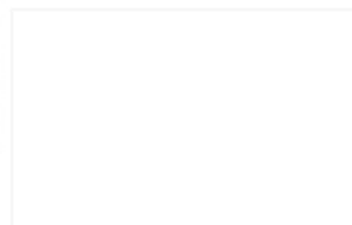
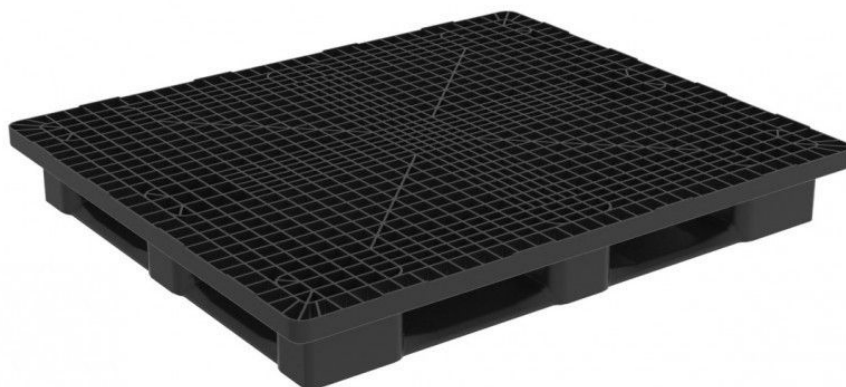


PALETE 1300X1100 MONOBLOCO PESADA DE 5 PATINS

MEDIUM LOGIC PRO 1311-G5



Paleta de dimensões especiais 1300x1100 de uma só peça, ideal para aplicações de reutilização. Apta para qualquer tipo de carga em todo o tipo de usos e sectores sendo o produto ideal para armazenamento em remonte. Compatível com todos os equipamentos standard de manipulação.

Vantagens



Apto Rack



Perímetro anti-impacto



Esquinas preparadas para un óptimo retracilado

Dados Técnicos

Ref	Materiais	Peso	Dimensões	Carga Estática* ¹	Carga dinâmica* ¹	Carga Rack* ¹
LOGIC PRO 1311-G5		21.30 kg [46.95 lb]	1300x1100x160mm [51.20x43.30x6.30"]	7500 kg [16535 lb]	2250 kg [4960 lb]	1100 kg [2425 lb]

Dados Logísticos

Ref	20' DV	40' DV	40 HC	45' PWHC	Tauliner	Mega	Jumbo
LOGIC PRO 1311-G5	104	234	288	320	320	360	396

PALETE 1300X1100 MONOBLOCO PESADA DE 5 PATINS

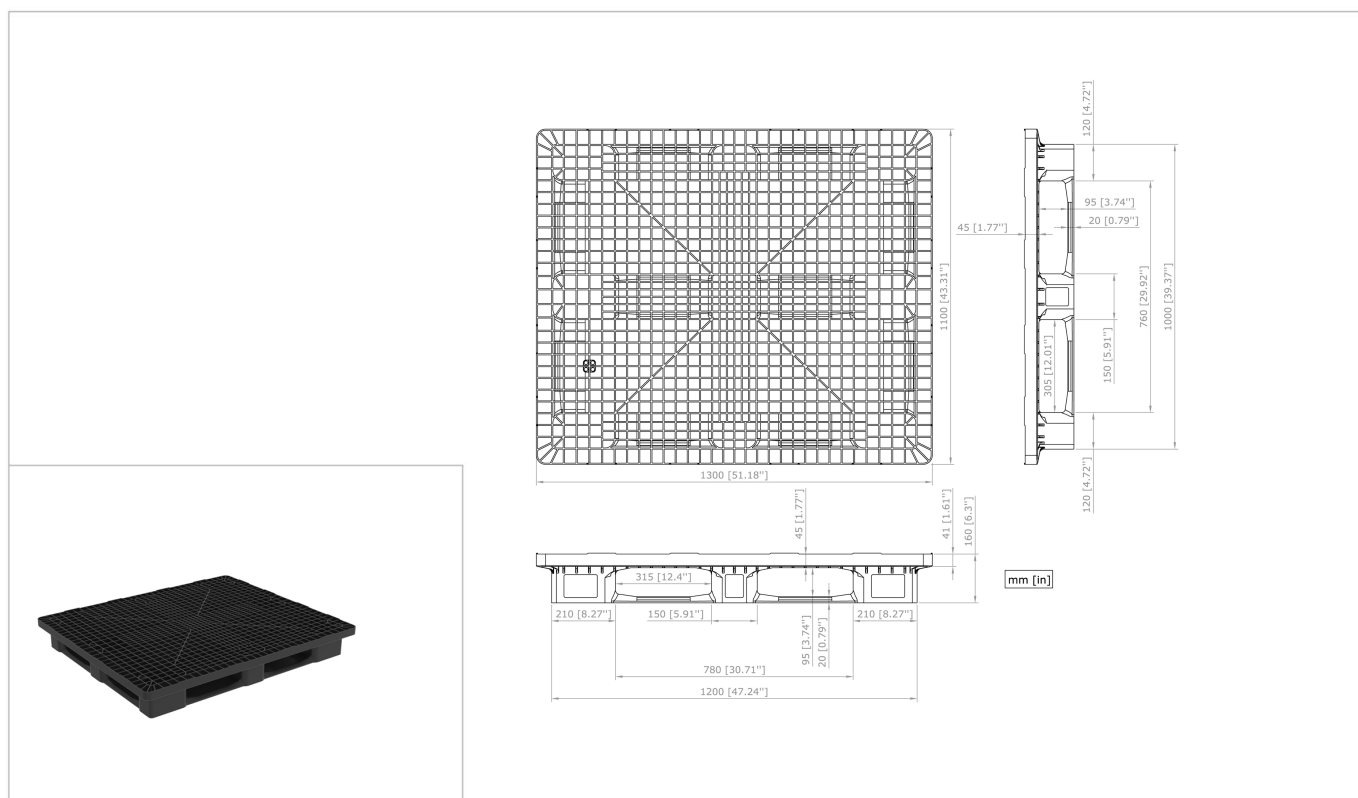
MEDIUM LOGIC PRO 1311-G5



Opções

- ✓ Color personalizável
- ✓ Etiqueta RFID
- ✓ Logo serigrafado
- ✓ Logo gravado
- ✓ Topes personalizáveis ou sem topes
- ✓ Outros materiais disponíveis

Planes de construção



Legend of Iconografia



0°/40°C [32°/104°F]



Aberta



4 vias



Calços para caixas

Recomendações de utilização

- ✓ Não empilhar mais de 48 paletes, o que equivale a uma altura de 7,7 m em vazio.
- ✓ Não manusear blocos de mais de 18 paletes vazias.
- ✓ Uma vez empilhadas em altura verificar se estão corretamente encaixadas.

*1 Os valores indicados são orientativos e baseiam-se tanto em experiências práticas como em testes ISO 8611 com uma carga padrão uniformemente repartida, compacta e estável, devidamente consolidada e distribuída por toda a superfície da paleta e durante um tempo determinado a temperatura ambiente (20° C [68°F]). Distintas condições de carga produzem valores diferentes que devem ser verificados a pedido do cliente. Qualquer deterioração ou rotura na paleta pode fazer variar estes resultados.

*2 Por causa das características do material reciclado, as dimensões e o peso das paletes podem apresentar certas tolerâncias. Tolerâncias dimensionais de acordo com DIN ISO 2768-V e tolerâncias de peso: +/- 4%. Exceto pelas referências da escala FLAT: +/- 3%.

- Nortpalet reserva-se o direito a alterar qualquer informação aqui indicada sem notificação prévia.

- As especificações podem ser afetados em caso de adulteração de produto com peças e / ou diferentes daqueles aprovados pelo Departamento Nortpalet materiais de qualidade. Qualquer garantia, especificação ou produto responsabilidade por Nortpalet será encerrada no caso de alteração do produto com peças que não são fornecidos pela Nortpalet.