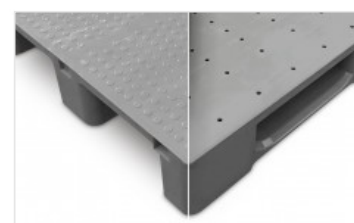


PALETE EURO LISA MONOBLOCO COM 3 PATINS REFORÇADA

HEAVY DUTY FLAT 3-RACK 1208-C3



Paleta em plástico Euro monobloco com 3 patins e reforçada. Especial para máximas cargas em rack de todo o tipo de mercadorias. Graças à sua superfície lisa pode ser facilmente lavada e ser ideal para usos higiénicos.

Vantagens

- ✓ Apto Rack
- ✓ Ventanas diafanos para facilitar su manipulación
- ✓ Tablero liso y sin cavidades para fácil limpieza
- ✓ Topes 8 mm para mejor apilamiento en vacío y retención mercancía

Dados Técnicos

Ref	Materiais	Peso	Dimensões	Carga Estática*1	Carga dinámica*1	Carga Rack*1
FLAT 3-RACK 1208-C3		21.00 kg [46.30 lb]	1200x800x150mm [47.20x31.50x5.90"]	7500 kg [16535 lb]	2000 kg [4410 lb]	1500 kg [3310 lb]

Dados Logísticos

Ref	20' DV	40' DV	40 HC	45' PWHC	Tauliner	Mega	Jumbo
FLAT 3-RACK 1208-C3	154	350	400	528	528	594	684

PALETE EURO LISA MONOBLOCO COM 3 PATINS REFORÇADA

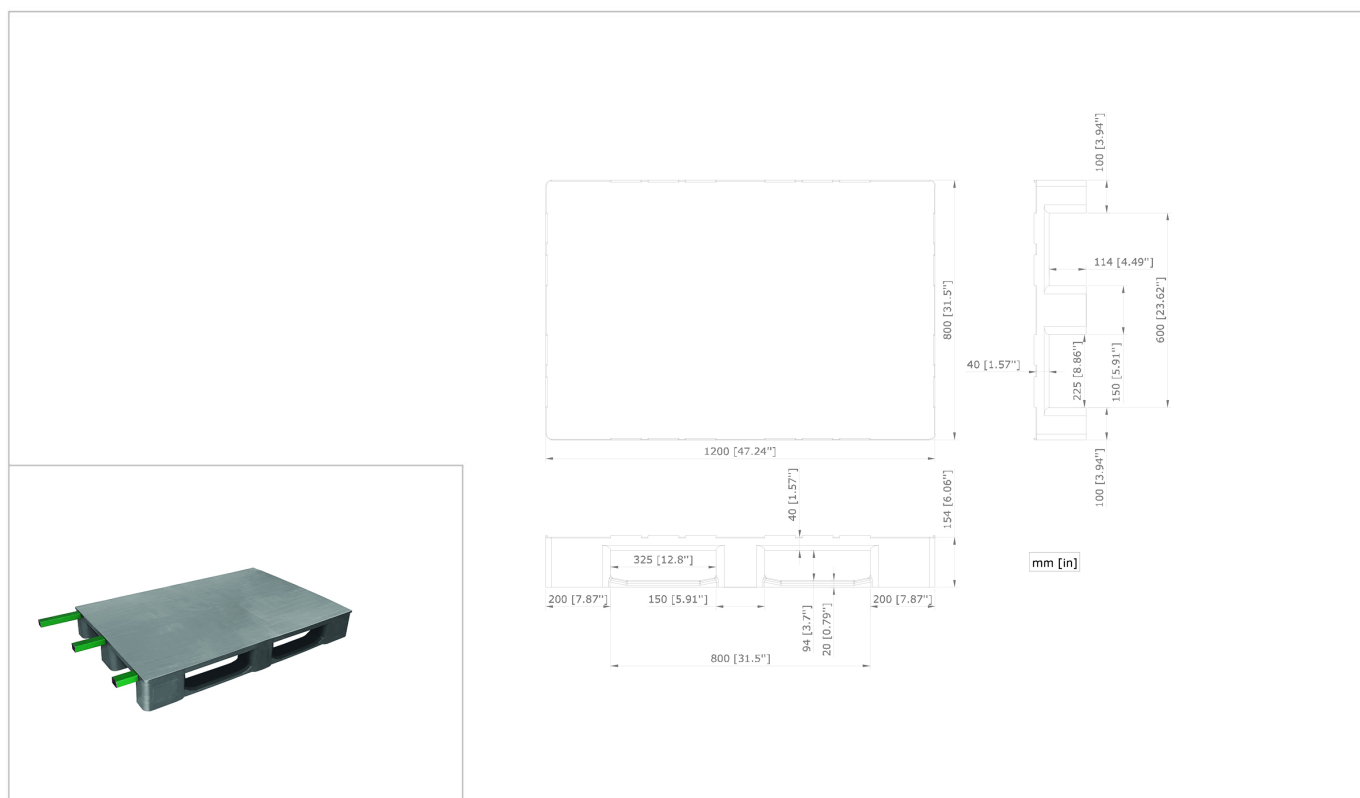
HEAVY DUTY FLAT 3-RACK 1208-C3



Opções

- ✓ Color personalizável
- ✓ Topes personalizáveis o sin topes
- ✓ Superfície especial bobinas
- ✓ Logo serigrafado
- ✓ Etiquetas
- ✓ Superfície antideslizante
- ✓ Logo grabado
- ✓ Outros materiais disponíveis

Planes de construção



Legend of Iconografia



-20°/40°C [-4°/104°F]



Fechada



4 vias



Reforçado

Recomendações de utilização

- ✓ Nicht mehr als 48 Paletten übereinander stapeln, diese erreichen lehr eine Höhe von 7,2 m.
- ✓ Nicht mehr als 29 lehren Paletten gleichzeitig bewegen.
- ✓ Auf Passgenauigkeit beim Stapeln achten.

*1 Os valores indicados são orientativos e baseiam-se tanto em experiências práticas como em testes ISO 8611 com uma carga padrão uniformemente repartida, compacta e estável, devidamente consolidada e distribuída por toda a superfície da paleta e durante um tempo determinado a temperatura ambiente (20° C [68°F]). Distintas condições de carga produzem valores diferentes que devem ser verificados a pedido do cliente. Qualquer deterioração ou rotura na paleta pode fazer variar estes resultados.

*2 Por causa das características do material reciclado, as dimensões e o peso das paletes podem apresentar certas tolerâncias. Tolerâncias dimensionais de acordo com DIN ISO 2768-V e tolerâncias de peso: +/- 4%. Exceto pelas referências da escala FLAT: +/- 3%.

- Nortpalet reserva-se o direito a alterar qualquer informação aqui indicada sem notificação prévia.

- As especificações podem ser afetados em caso de adulteração de produto com peças e / ou diferentes daqueles aprovados pelo Departamento Nortpalet materiais de qualidade. Qualquer garantia, especificação ou produto responsabilidade por Nortpalet será encerrada no caso de alteração do produto com peças que não são fornecidos pela Nortpalet.