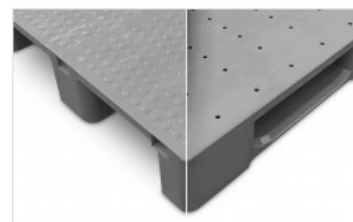


# PALETE EURO LISA MONOBLOCO COM 3 PATINS REFORÇADOS "H"

HEAVY DUTY FLAT HRACK 1208-C3



Paleta em plástico Euro monobloco com 3 patins e reforçada. Especial para cargas em rack de todo o tipo de mercadorias, especialmente cargas não uniformes como bobinas. Graças à sua superfície lisa pode ser facilmente lavada e ser ideal para usos higienicos.

## Vantagens

- ✓ Apto Rack
- ✓ Ventanas diafanos para facilitar su manipulación
- ✓ Tablero liso y sin cavidades para fácil limpieza
- ✓ Topes 8 mm para mejor apilamiento en vacío y retención mercancía
- ✓ Tubos de refuerzo en H, especial para bobinas o cargas no uniformes

## Dados Técnicos

Ref	Materiais	Peso	Dimensões	Carga Estática*1	Carga dinâmica*1	Carga Rack*1
FLAT HRACK 1208-C3		20.20 kg [44.50 lb]	1200x800x150mm [47.20x31.50x5.90"]	7500 kg [16535 lb]	2000 kg [4410 lb]	1300 kg [2865 lb]

## Dados Logísticos

Ref	20' DV	40' DV	40 HC	45' PWHC	Tauliner	Mega	Jumbo
FLAT HRACK 1208-C3	154	350	400	528	528	594	684

# PALETE EURO LISA MONOBLOCO COM 3 PATINS REFORÇADOS "H"

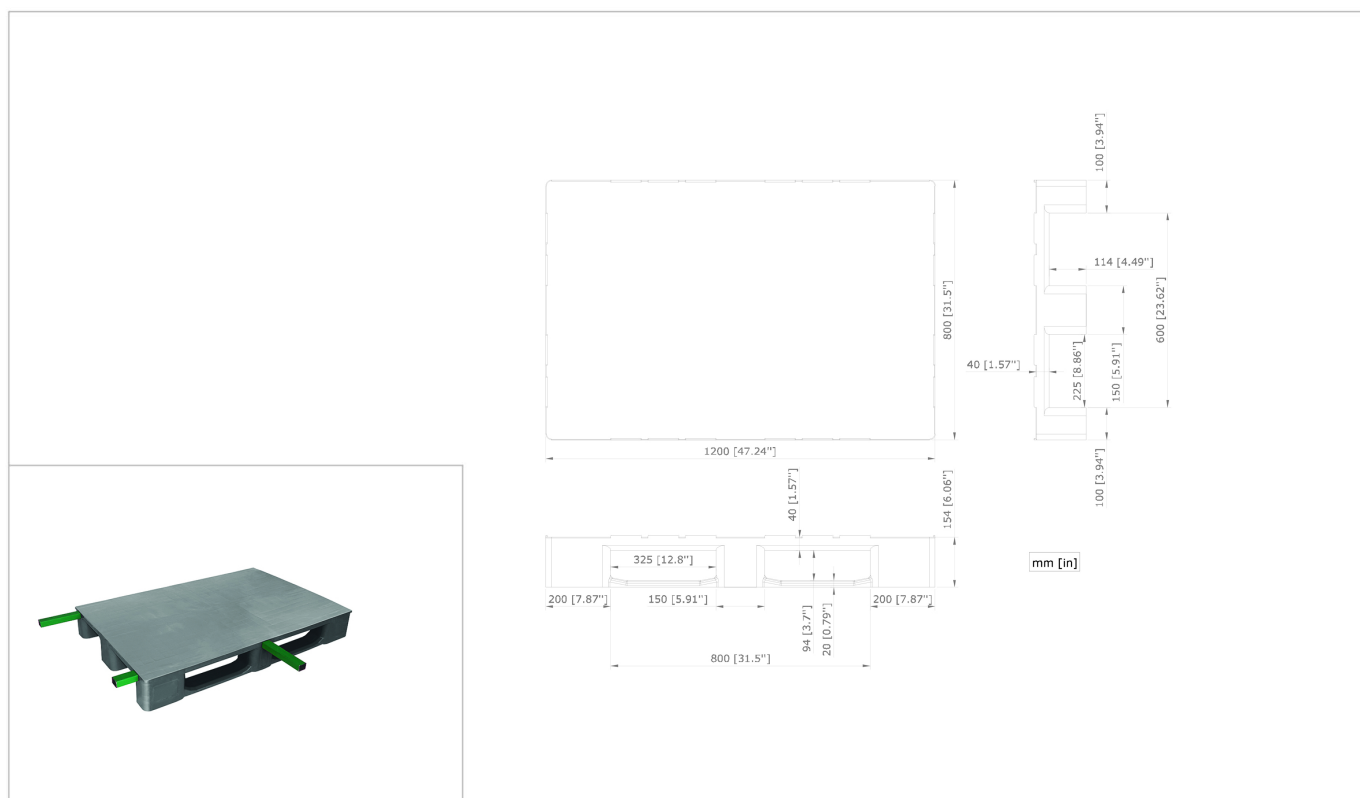
HEAVY DUTY FLAT HRACK 1208-C3



## Opções

- ✓ Color personalizável
- ✓ Etiquetas
- ✓ Superfície especial bobinas
- ✓ Logo serigrafado
- ✓ Outros materiais disponíveis
- ✓ Superfície antideslizante
- ✓ Logo gravado
- ✓ Versión disponible sin topes

## Planes de construção



## Legend of Iconografia



-20°/40°C [-4°/104°F]



Fechada



4 vias



Calços para caixas



Reforçado

## Recomendações de utilização

- ✓ Não empilhar mais que 48 paletes, o que equivale a uma altura de 7,2 metros.
- ✓ Não transportar volumes com mais de 29 paletes vazias.
- ✓ Uma vez empilhadas, comprovar que estão corretamente encaixadas.

\*1 Os valores indicados são orientativos e baseiam-se tanto em experiências práticas como em testes ISO 8611 com uma carga padrão uniformemente repartida, compacta e estável, devidamente consolidada e distribuída por toda a superfície da paleta e durante um tempo determinado a temperatura ambiente (20° C [68°F]). Distintas condições de carga produzem valores diferentes que devem ser verificados a pedido do cliente. Qualquer deterioração ou rotura na paleta pode fazer variar estes resultados.

\*2 Por causa das características do material reciclado, as dimensões e o peso das paletes podem apresentar certas tolerâncias. Tolerâncias dimensionais de acordo com DIN ISO 2768-V e tolerâncias de peso: +/- 4%. Exceto pelas referências da escala FLAT: +/- 3%.

- Nortpalet reserva-se o direito a alterar qualquer informação aqui indicada sem notificação prévia.

- As especificações podem ser afetados em caso de adulteração de produto com peças e / ou diferentes daqueles aprovados pelo Departamento Nortpalet materiais de qualidade. Qualquer garantia, especificação ou produto responsabilidade por Nortpalet será encerrada no caso de alteração do produto com peças que não são fornecidos pela Nortpalet.