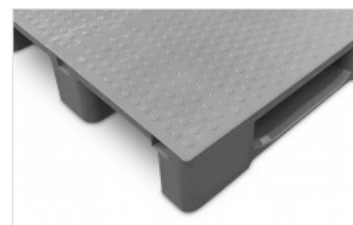


PALETE INDUSTRIAL FECHADO MONOBLOCO 5 PATINS

MEDIUM FLAT 1210-C5



Paleta plástica industrial monobloco de 5 patins e dimensões padrão, ideal para aplicações de reutilização e de carga elevada em rack. Recomendado para empilhamento em massa u uma maior estabilidade em rack. Graças à sua superfície lisa, assegura-se uma limpeza eficaz e uma rápida secagem.

Vantagens

- ✓ Apto Rack
- ✓ Posibilidad de refuerzos metálicos (1, 2, 3 y en H)
- ✓ Ventanas diafanas para facilitar su manipulación
- ✓ Topes 8 mm para mejor apilamiento en vacío y retención mercancía
- ✓ Tablero liso y sin cavidades para fácil limpieza

Dados Técnicos

Ref	Materiais	Peso	Dimensões	Carga Estática*1	Carga dinâmica*1	Carga Rack*1
FLAT 1210-C5		19.50 kg [43.00 lb]	1200x1000x155mm [47.20x39.40x6.10"]	7500 kg [16535 lb]	1500 kg [3310 lb]	800 kg [1765 lb]

Dados Logísticos

Ref	20' DV	40' DV	40 HC	45' PWHC	Tauliner	Mega	Jumbo
FLAT 1210-C5	140	294	336	416	416	468	540

PALETE INDUSTRIAL FECHADO MONOBLOCO 5 PATINS

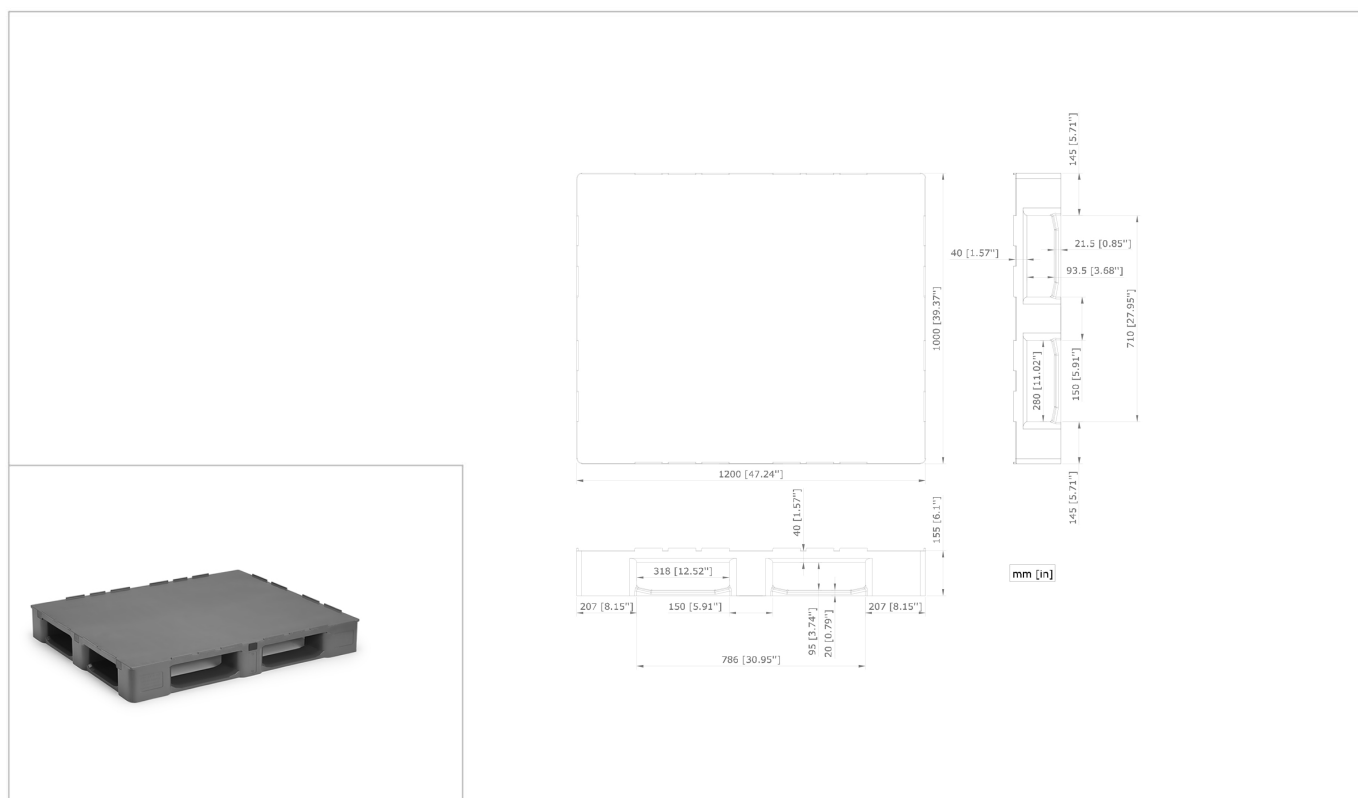
MEDIUM FLAT 1210-C5



Opções

- ✓ Color personalizável
- ✓ Logo serigrafado
- ✓ Logo gravado
- ✓ Topes personalizáveis ou sem topes
- ✓ Etiquetas
- ✓ Outros materiais disponíveis
- ✓ Superfície antideslizante

Planes de construção



Legend of Iconografia



-20°/40°C [-4°/104°F]



Fechada



4 vias

Recomendações de utilização

- ✓ Não empilhar mais que 50 paletes, o que equivale a uma altura de 7,7 metros.
- ✓ Não transportar volumes com mais de 27 paletes vazias.
- ✓ Uma vez empilhadas, comprovar que estão corretamente encaixadas.

*1 Os valores indicados são orientativos e baseiam-se tanto em experiências práticas como em testes ISO 8611 com uma carga padrão uniformemente repartida, compacta e estável, devidamente consolidada e distribuída por toda a superfície da paleta e durante um tempo determinado a temperatura ambiente (20° C [68°F]). Distintas condições de carga produzem valores diferentes que devem ser verificados a pedido do cliente. Qualquer deterioração ou rotura na paleta pode fazer variar estes resultados.

*2 Por causa das características do material reciclado, as dimensões e o peso das paletes podem apresentar certas tolerâncias. Tolerâncias dimensionais de acordo com DIN ISO 2768-V e tolerâncias de peso: +/- 4%. Exceto pelas referências da escala FLAT: +/- 3%.

- Nortpalet reserva-se o direito a alterar qualquer informação aqui indicada sem notificação prévia.

- As especificações podem ser afetados em caso de adulteração de produto com peças e / ou diferentes daqueles aprovados pelo Departamento Nortpalet materiais de qualidade. Qualquer garantia, especificação ou produto responsabilidade por Nortpalet será encerrada no caso de alteração do produto com peças que não são fornecidos pela Nortpalet.