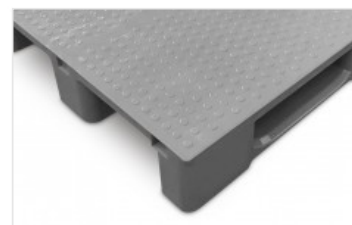


# PALETE INDUSTRIAL LISA MONOBLOCO COM 5 PATINS REFORÇADA

HEAVY DUTY FLAT 3-RACK 1210-C5



Paleta em plástico industrial monobloco com 5 patins e reforçada. Especial para máximas cargas em rack de todo o tipo de mercadorias. Graças à sua superfície lisa pode ser facilmente lavada e ser ideal para usos higiénicos.

## Vantagens

- ✓ Apto Rack
- ✓ Ventanas diafanos para facilitar su manipulación
- ✓ Tablero liso y sin cavidades para fácil limpieza
- ✓ Topes 8 mm para mejor apilamiento en vacío y retención mercancía
- ✓ 3 tubos de refuerzo para máxima seguridad en rack

## Dados Técnicos

Ref	Materiais	Peso	Dimensões	Carga Estática* <sup>1</sup>	Carga dinámica* <sup>1</sup>	Carga Rack* <sup>1</sup>
FLAT 3-RACK 1210-C5		25.50 kg [56.20 lb]	1200x1000x155mm [47.20x39.40x6.10"]	8000 kg [17635 lb]	2000 kg [4410 lb]	1500 kg [3310 lb]

## Dados Logísticos

Ref	20' DV	40' DV	40 HC	45' PWHC	Tauliner	Mega	Jumbo
FLAT 3-RACK 1210-C5	140	294	336	416	416	468	540

# PALETE INDUSTRIAL LISA MONOBLOCO COM 5 PATINS REFORÇADA

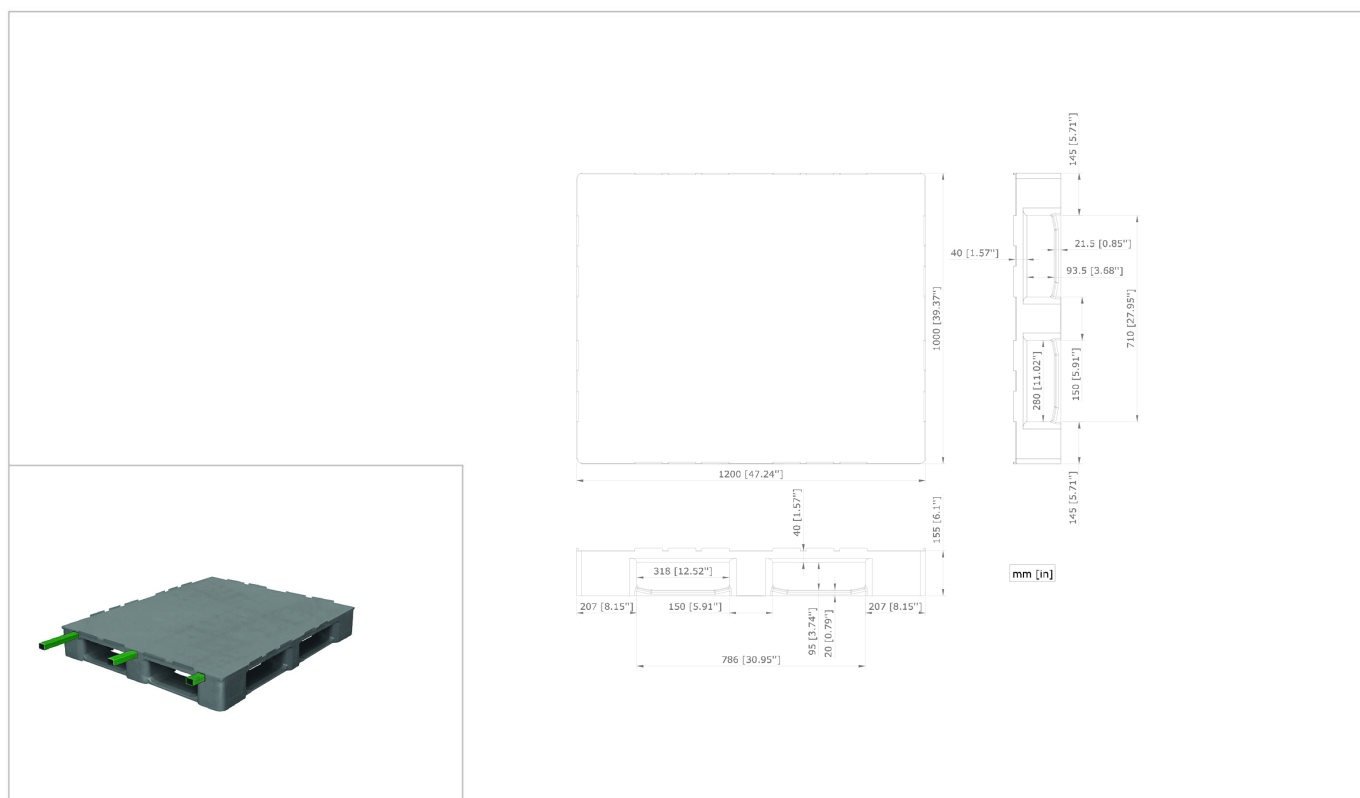
HEAVY DUTY FLAT 3-RACK 1210-C5



## Opções

- ✓ Color personalizável
- ✓ Logo serigrafado
- ✓ Logo gravado
- ✓ Topes personalizáveis ou sem topes
- ✓ Etiquetas
- ✓ Outros materiais disponíveis
- ✓ Superfície antideslizante

## Planes de construção



## Legend of Iconografia



-20°/40°C [-4°/104°F]



Fechada



4 vias



Calços para caixas



Reforçado

## Recomendações de utilização

- ✓ Não empilhar mais que 50 paletes, o que equivale a uma altura de 7,7 metros.
- ✓ Não transportar volumes com mais de 27 paletes vazias.
- ✓ Uma vez empilhadas, comprovar que estão corretamente encaixadas.

\*1 Os valores indicados são orientativos e baseiam-se tanto em experiências práticas como em testes ISO 8611 com uma carga padrão uniformemente repartida, compacta e estável, devidamente consolidada e distribuída por toda a superfície da paleta e durante um tempo determinado a temperatura ambiente (20° C [68°F]). Distintas condições de carga produzem valores diferentes que devem ser verificados a pedido do cliente. Qualquer deterioração ou rotura na paleta pode fazer variar estes resultados.

\*2 Por causa das características do material reciclado, as dimensões e o peso das paletes podem apresentar certas tolerâncias. Tolerâncias dimensionais de acordo com DIN ISO 2768-V e tolerâncias de peso: +/- 4%. Exceto pelas referências da escala FLAT: +/- 3%.

- Nortpalet reserva-se o direito a alterar qualquer informação aqui indicada sem notificação prévia.

- As especificações podem ser afetados em caso de adulteração de produto com peças e / ou diferentes daqueles aprovados pelo Departamento Nortpalet materiais de qualidade. Qualquer garantia, especificação ou produto responsabilidade por Nortpalet será encerrada no caso de alteração do produto com peças que não são fornecidos pela Nortpalet.