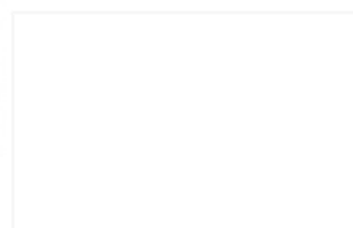
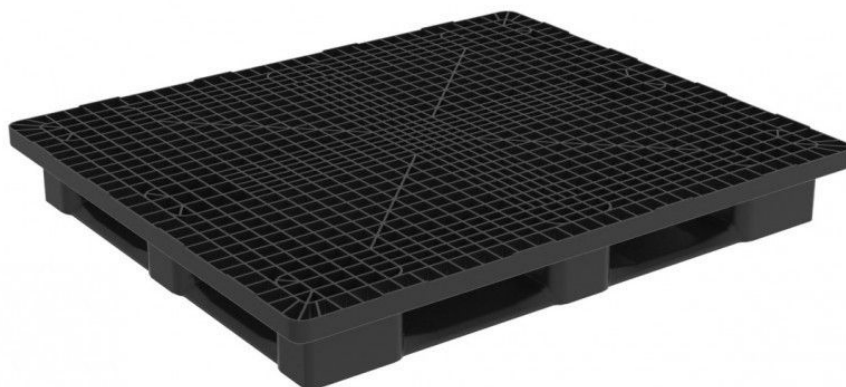


# PALETTE 1300X1100 MONOBLOC LOURDE À 5 SEMELLES

MEDIUM LOGIC PRO 1311-G5



Palette aux dimensions spéciales 1300x1100 en une seule pièce idéale pour les applications de réutilisation. Adaptée à tout type de charge, usage et secteur, produit idéal pour le stockage empilée. Compatible avec tous les équipements standards de manipulation.

## Avantages



Apto Rack



Perímetro anti-impacto



Esquinas preparadas para un óptimo retráctilado

## Données techniques

Ref	Matériaux	Poids	Dimensions	Charge statique *1	Charge dynamique *1	Charge Rack *1
LOGIC PRO 1311-G5		21.30 kg [46.95 lb]	1300x1100x160mm [51.20x43.30x6.30"]	7500 kg [16535 lb]	2250 kg [4960 lb]	1100 kg [2425 lb]

## Donnés logistiques

Ref	20' DV	40' DV	40 HC	45' PWHC	Tauliner	Mega	Jumbo
LOGIC PRO 1311-G5	104	234	288	320	320	360	396

# PALETTE 1300X1100 MONOBLOC LOURDE À 5 SEMELLES

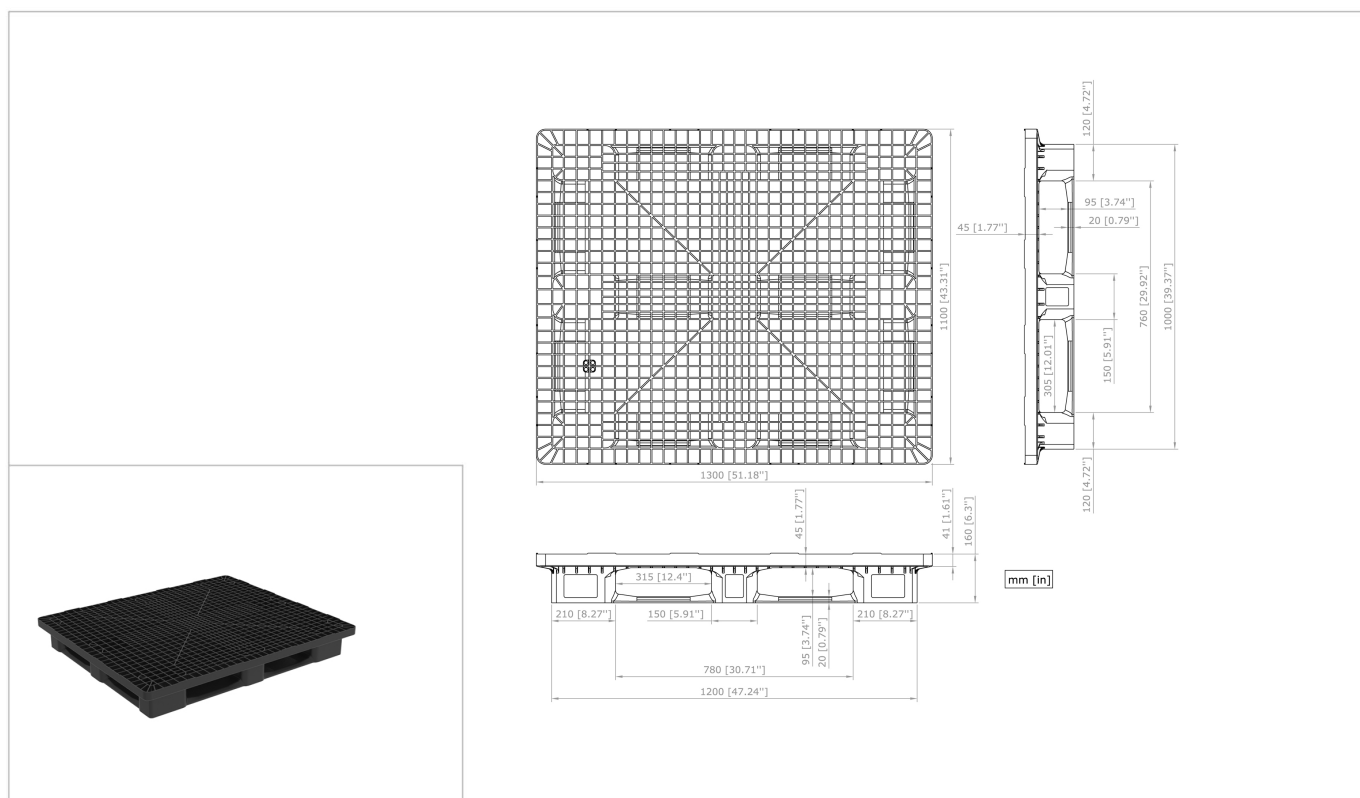
MEDIUM LOGIC PRO 1311-G5



## Options

- ✓ Color personnalisable
- ✓ Etiqueta RFID
- ✓ Logo serigrafado
- ✓ Logo grabado
- ✓ Topes personalizables o sin topes
- ✓ Otros materiales disponibles

## Schémas techniques



## Légende des icônes



0°/40°C [32°/104°F]



Ouverte



4 voies



Rebords pour caisses

## Conseils d'utilisation

- ✓ Ne pas empiler plus de 48 palettes ce qui équivaut à une hauteur de 7,7 m à vide.
- ✓ Ne pas manipuler de blocs de plus de 27 palettes vides.
- ✓ Une fois empilées en hauteur vérifier qu'elles soient bien fixées.

\*1 Ces valeurs ne sont qu'indicatives, et sont fondées aussi bien sur des expériences pratiques que sur des essais ISO 8611 avec une charge standard uniformément répartie sur toute la surface de la palette, compacte et stable, convenablement consolidée, pendant un temps déterminé et à température ambiante (20 °C [68°F]). Des conditions de charge différentes produisent de valeurs différentes, à vérifier sur demande du client. Toute dégradation ou cassure de la palette peut faire varier ces résultats.

\*2 Étant donné les caractéristiques du matériau recyclé, les dimensions et le poids des palettes peuvent présenter certaines tolérances. Tolérances dimensionnelles selon DIN ISO 2768-V et tolérances de poids: +/- 4%. Sauf pour les références de la gamme FLAT: +/- 3%.

- Nortpalet se réserve le droit de modifier toute information indiquée ici sans avis préalable.

- Les spécifications peuvent être affectées en cas d'altération des produits avec des pièces et / ou différents de ceux approuvés par la société Nortpalet. Toute garantie, spécification ou responsabilité produite par Nortpalet sera résiliée en cas de modification du produit avec des pièces de rechange qui ne sont pas fournies par Nortpalet.