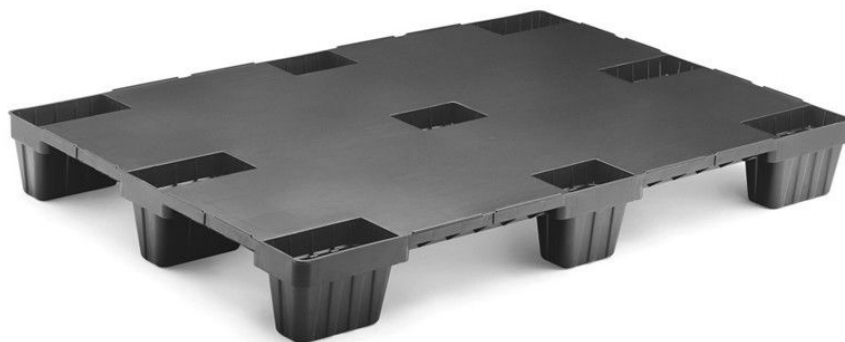


PALETTE EUROPÉENNE LÉGÈRE EMPILABLE FERMÉE

LIGHTWEIGHT BASIC 1208-C9



Palette de taille européenne empilable avec surface fermée et lisse. Équipement idéal pour être lavé après utilisation et ce modèle de palette fermée est le plus léger des palettes de ces dimensions. Adapté à une réutilisation sur des circuits fermés. Elle permet d'ajouter des semelles en option ce qui en fait la version BASIC 1208-C3.

Avantages

- ✓ Ranura especial para flejado
- ✓ Perímetro anti-impacto
- ✓ Superficie antideslizante
- ✓ Facilidad de extracción del palet sobre torre
- ✓ Esquinas preparadas para un óptimo retráctilado
- ✓ Superficie completamente plana y sin orificios

Données techniques

Ref	Matériaux	Poids	Dimensions	Charge statique ^{*1}	Charge dynamique ^{*1}	Charge Rack ^{*1}
BASIC 1208-C9	rPE rPP	6.50 kg [14.30 lb]	1200x800x140mm [47.20x31.50x5.50"]	2000 kg [4410 lb]	1000 kg [2210 lb]	- kg [- lb]

Données logistiques

Ref	20' DV	40' DV	40 HC	45' PWHC	Tauliner	Mega	Jumbo
BASIC 1208-C9	550	1250	1500	1980	1980	2145	2470

PALETTE EUROPÉENNE LÉGÈRE EMPILABLE FERMÉE

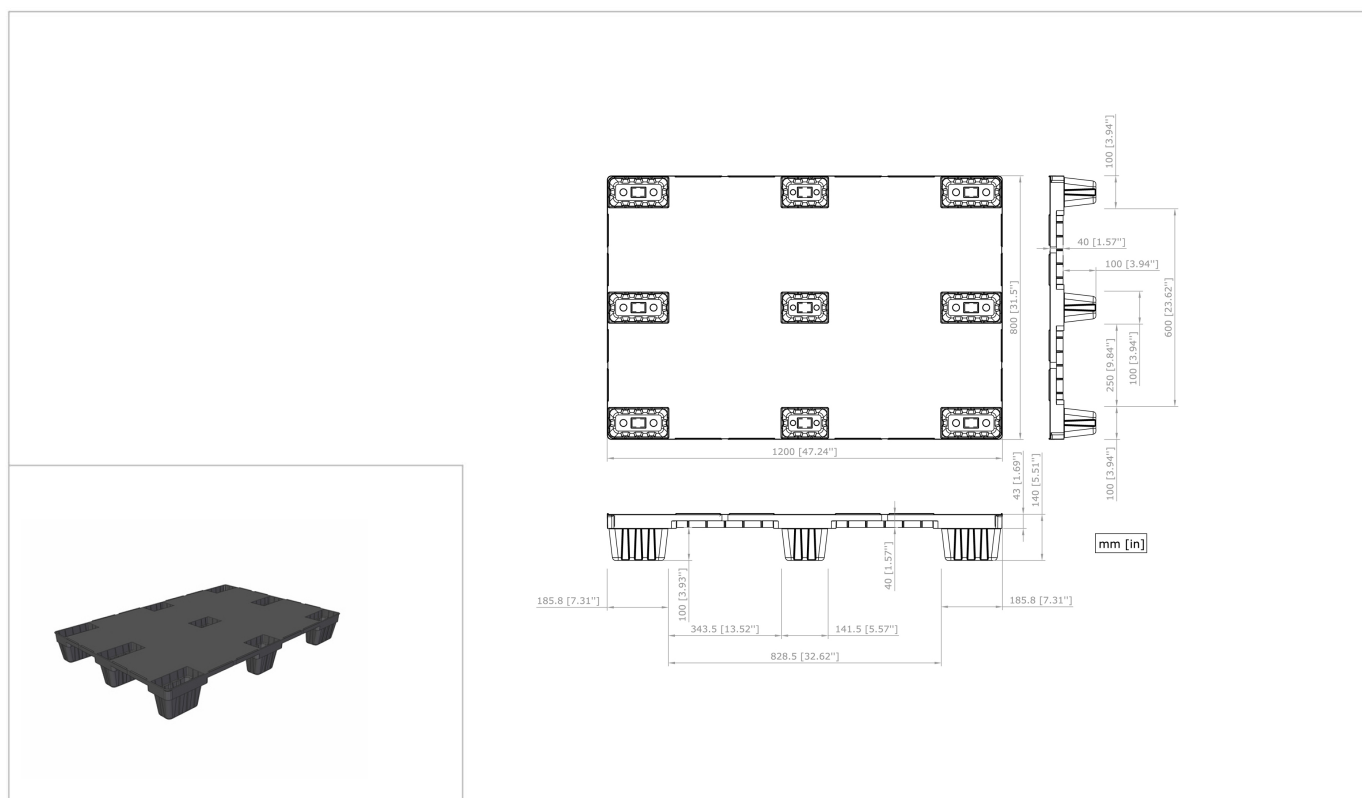
LIGHTWEIGHT BASIC 1208-C9



Options

- ✓ Color personnalisable
- ✓ Logo serigrafiado
- ✓ Logo grabado
- ✓ Topes personalizables o sin topes
- ✓ Etiquetas
- ✓ Otros materiales disponibles

Schémas techniques



Légende des icônes



-20°/40°C [-4°/104°F]



0°/40°C [32°/104°F]



Fermée



Empilables



4 voies



Rebords pour caisses

Conseils d'utilisation

- ✓ Ne pas empiler plus de 90 palettes, ce qui équivaut à une hauteur de 4 m à vide.
- ✓ Ne pas manipuler de blocs de plus de 40 palettes vides.
- ✓ Une fois empilées en hauteur, vérifier qu'elles soient bien fixées.

*1 Ces valeurs ne sont qu'indicatives, et sont fondées aussi bien sur des expériences pratiques que sur des essais ISO 8611 avec une charge standard uniformément répartie sur toute la surface de la palette, compacte et stable, convenablement consolidée, pendant un temps déterminé et à température ambiante (20 °C [68°F]). Des conditions de charge différentes produisent de valeurs différentes, à vérifier sur demande du client. Toute dégradation ou cassure de la palette peut faire varier ces résultats.

*2 Étant donné les caractéristiques du matériau recyclé, les dimensions et le poids des palettes peuvent présenter certaines tolérances. Tolérances dimensionnelles selon DIN ISO 2768-V et tolérances de poids: +/- 4%. Sauf pour les références de la gamme FLAT: +/- 3%.

- Nortpalet se réserve le droit de modifier toute information indiquée ici sans avis préalable.

- Les spécifications peuvent être affectées en cas d'altération des produits avec des pièces et / ou différents de ceux approuvés par la société Nortpalet. Toute garantie, spécification ou responsabilité produite par Nortpalet sera résiliée en cas de modification du produit avec des pièces de rechange qui ne sont pas fournies par Nortpalet.