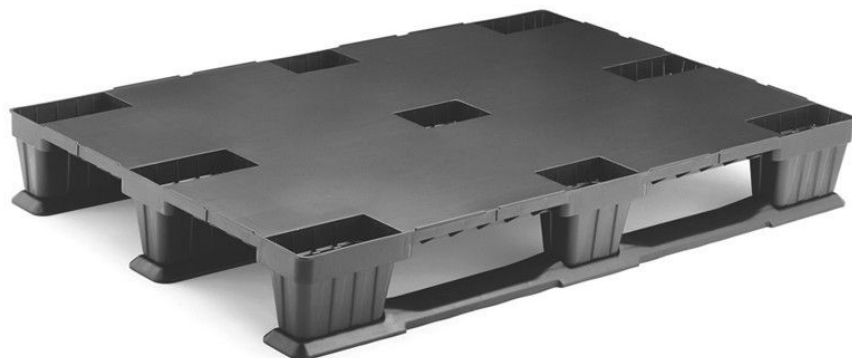


# PALETTE EUROPÉENNE LÉGÈRE AVEC DES SEMELLES FERMÉE

LIGHTWEIGHT BASIC 1208-C3



Équipement idéal pour les charges avec un entreposage empilé et augmentant la surface d'appui pour éviter d'endommager le produit à l'étage inférieur. Adaptée aux lignes automatisées avec des transporteurs à rouleaux et ce modèle de palette aux dimensions européennes a une surface fermée avec les semelles les plus légers. Les semelles sont amovibles, ce qui permet de transformer le produit en BASIC 1208-C9.

## Avantages

- ✓ Ranura especial para flejado
- ✓ Perímetro anti-impacto
- ✓ Esquinas preparadas para un óptimo retráctilado
- ✓ Superficie completamente plana y sin orificios

## Données techniques

Ref	Matériaux	Poids	Dimensions	Charge statique <sup>*1</sup>	Charge dynamique <sup>*1</sup>	Charge Rack <sup>*1</sup>
BASIC 1208-C3	rPE rPP	8.45 kg [18.60 lb]	1200x800x160mm [47.20x31.50x6.30"]	2000 kg [4410 lb]	1000 kg [2210 lb]	300 kg [660 lb]

## Donnés logistiques

Ref	20' DV	40' DV	40 HC	45' PWHC	Tauliner	Mega	Jumbo
BASIC 1208-C3	143	325	400	528	528	594	684

# PALETTE EUROPÉENNE LÉGÈRE AVEC DES SEMELLES FERMÉE

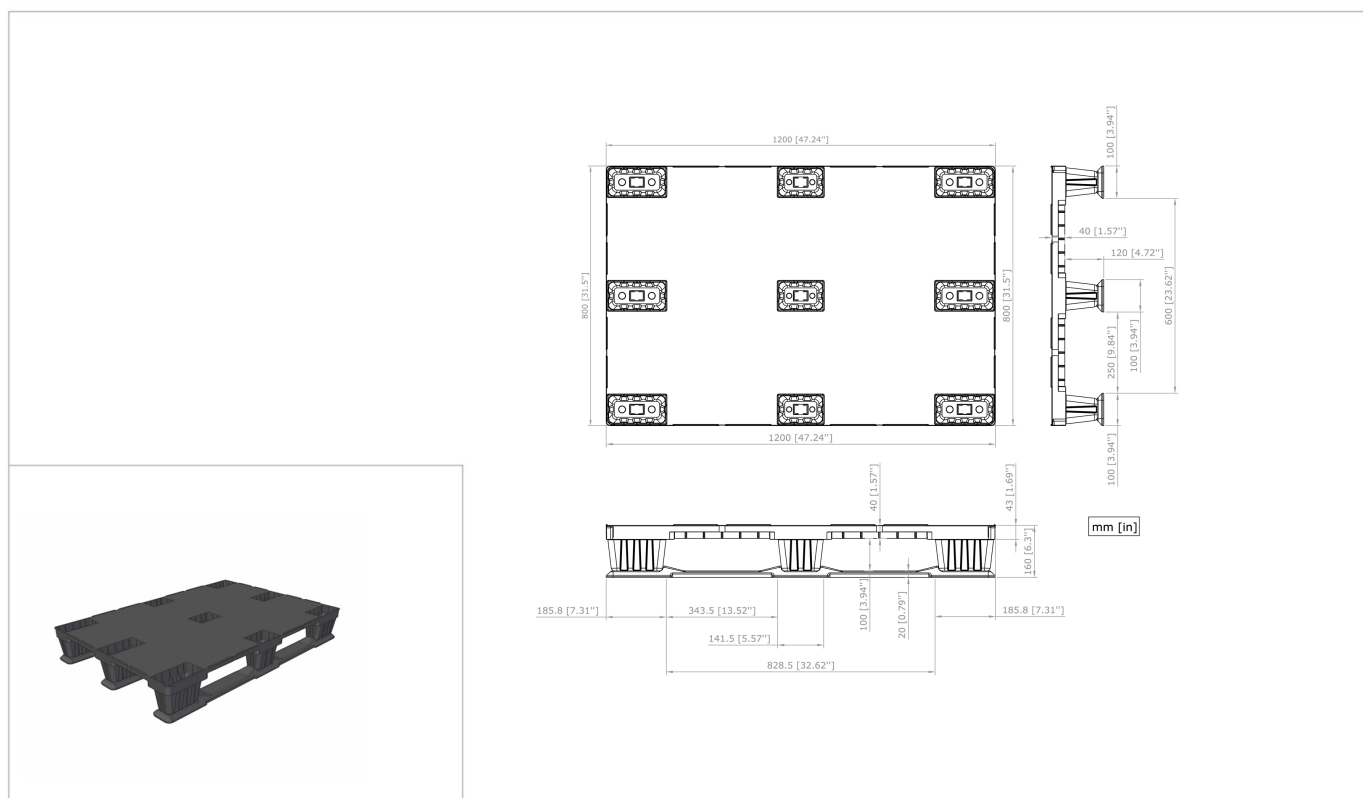
LIGHTWEIGHT BASIC 1208-C3



## Options

- ✓ Color personnalisable
- ✓ Logo serigraphado
- ✓ Logo grabado
- ✓ Topes personnalisables o sin topes
- ✓ Etiquetas
- ✓ Otros materiales disponibles

## Schémas techniques



## Légende des icônes



-20°/40°C [-4°/104°F]



0°/40°C [32°/104°F]



Fermée



4 voies



Rebords pour caisses

## Conseils d'utilisation

- ✓ Ne pas empiler plus de 48 palettes, ce qui équivaut à une hauteur de 7,68 m à vide.
- ✓ Ne pas manipuler de blocs de plus de 18 palettes vides.
- ✓ Une fois empilées en hauteur, vérifier qu'elles soient bien fixées.

\*1 Ces valeurs ne sont qu'indicatives, et sont fondées aussi bien sur des expériences pratiques que sur des essais ISO 8611 avec une charge standard uniformément répartie sur toute la surface de la palette, compacte et stable, convenablement consolidée, pendant un temps déterminé et à température ambiante (20 °C [68°F]). Des conditions de charge différentes produisent de valeurs différentes, à vérifier sur demande du client. Toute dégradation ou cassure de la palette peut faire varier ces résultats.

\*2 Étant donné les caractéristiques du matériau recyclé, les dimensions et le poids des palettes peuvent présenter certaines tolérances. Tolérances dimensionnelles selon DIN ISO 2768-V et tolérances de poids: +/- 4%. Sauf pour les références de la gamme FLAT: +/- 3%.

- Nortpalet se réserve le droit de modifier toute information indiquée ici sans avis préalable.

- Les spécifications peuvent être affectées en cas d'altération des produits avec des pièces et / ou différents de ceux approuvés par la société Nortpalet. Toute garantie, spécification ou responsabilité produite par Nortpalet sera résiliée en cas de modification du produit avec des pièces de rechange qui ne sont pas fournies par Nortpalet.