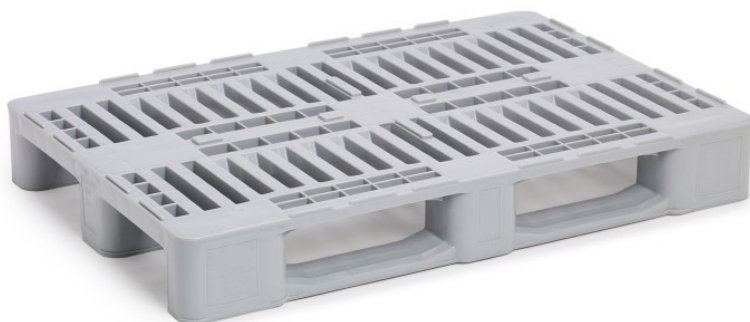


PALETTE EUROPÉENNE H1

HYGIENIC CLEAN 1208-H1



Présente depuis plus de 20 ans sur le marché, la palette H1 est un équipement largement utilisé dans toute l'Europe pour de nombreuses applications et industries, spécialement reconnue pour sa résistance et sa durabilité élevées. Il s'agit d'un équipement idéal pour les applications de réutilisation dans les environnements hygiéniques.

Ventajas

- ✓ Modelo Certificado
- ✓ Especialmente diseñado para la industria cárnica y de alimentación
- ✓ Compatible con cajas euronorma
- ✓ Patines soldados cerrados lisos para mejor comportamiento e higiene

Datos técnicos

Ref	Material	Peso	Dimensiones	Carga Estática *1	Carga Dinámica *1	Carga Rack *1
CLEAN 1208-H1	HDPE gris	18.00 kg [31.70 lb]	1200x800x160mm [47.20x31.50x6.30"]	5000 kg [11025 lb]	1250 kg [2755 lb]	1000 kg [2210 lb]

Datos logísticos

Ref	20' DV	40' DV	40 HC	45' PWHC	Tauliner	Mega	Jumbo
CLEAN 1208-H1	143	325	400	528	528	594	684

PALETTE EUROPÉENNE H1

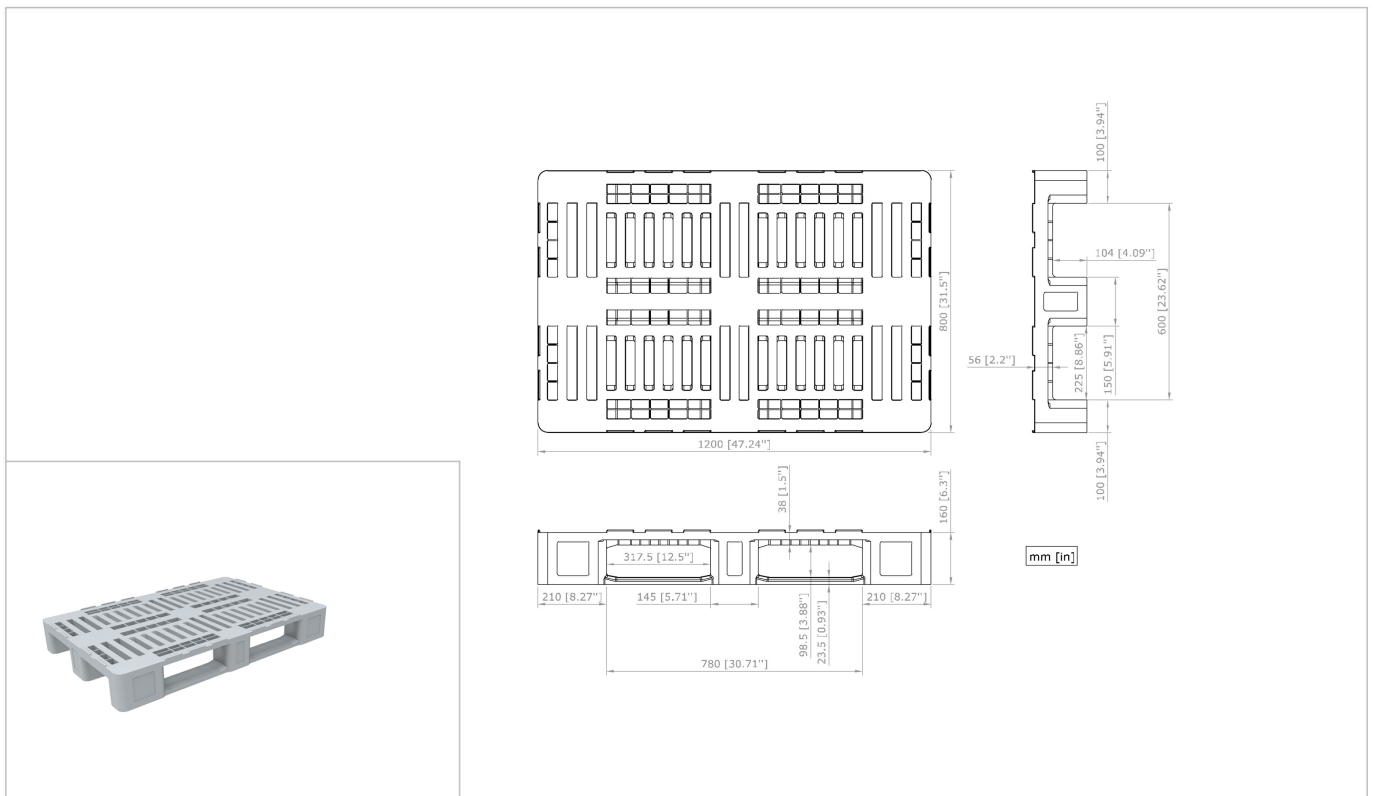
HYGIENIC CLEAN 1208-H1



Opciones

- ✓ Color personalizable
- ✓ Logo serigrafiado
- ✓ Logo grabado
- ✓ Topes personalizables o sin topes
- ✓ Etiquetas / RFID

Planos constructivos



Leyenda de iconografía



Recomendaciones de uso

- ✓ Ne pas empiler plus de 48 palettes ce qui équivaut à une hauteur de 7,7 m à vide.
- ✓ Ne pas manipuler de blocs de plus de 27 palettes vides.
- ✓ Une fois empilées vérifier qu'elles soient fixées.

*1 Los valores indicados son orientativos, y se basan tanto en experiencias prácticas como en ensayos ISO 8611 con una carga estándar, uniformemente repartida, compacta y estable, distribuida por toda la superficie del palet y debidamente consolidada, durante un tiempo determinado a temperatura ambiente (20°C). Distintas condiciones de carga producen valores diferentes que han de ser comprobados a petición del cliente. Cualquier deterioro o rotura en el palet puede variar estos resultados.

*2 Debido a las características del material reciclado, las dimensiones y el peso de las paletas pueden presentar ciertas tolerancias. Tolerancias dimensionales según DIN ISO 2768-V.

- Nortpalet se reserva el derecho a modificar cualquier información aquí indicada sin previa notificación.

- Las especificaciones pueden verse afectadas en caso de la alteración del producto con piezas y/o materiales diferentes a los homologados por el departamento de calidad de Nortpalet. Cualquier garantía, especificación o responsabilidad sobre el producto por parte de Nortpalet se dará por finalizada en caso de la modificación del producto con piezas de recambio que no son suministradas por Nortpalet.