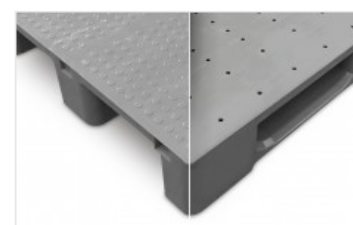


PALETTE EUROPÉENNE MONOBLOC FERMÉE 3 SEMELLES RENFORCÉE

HEAVY DUTY FLAT 3-RACK 1208-C3



Palette plastique monobloc européenne avec 3 semelles, renforcée pour une meilleure capacité et sécurité de stockage en racks de tous types de marchandises et secteurs. Grâce à surface fermée le nettoyage est facile. Idéale pour les environnements hygiéniques.

Avantages

- ✓ Apto Rack
- ✓ Ventanas diafanos para facilitar su manipulación
- ✓ Tablero liso y sin cavidades para fácil limpieza
- ✓ Topes 8 mm para mejor apilamiento en vacío y retención mercancía

Données techniques

Ref	Matériaux	Poids	Dimensions	Charge statique*1	Charge dynamique*1	Charge Rack*1
FLAT 3-RACK 1208-C3	rPE	21.00 kg [46.30 lb]	1200x800x150mm [47.20x31.50x5.90"]	7500 kg [16535 lb]	2000 kg [4410 lb]	1500 kg [3310 lb]

Donnés logistiques

Ref	20' DV	40' DV	40 HC	45' PWHC	Tauliner	Mega	Jumbo
FLAT 3-RACK 1208-C3	154	350	400	528	528	594	684

PALETTE EUROPÉENNE MONOBLOC FERMÉE 3 SEMELLES RENFORCÉE

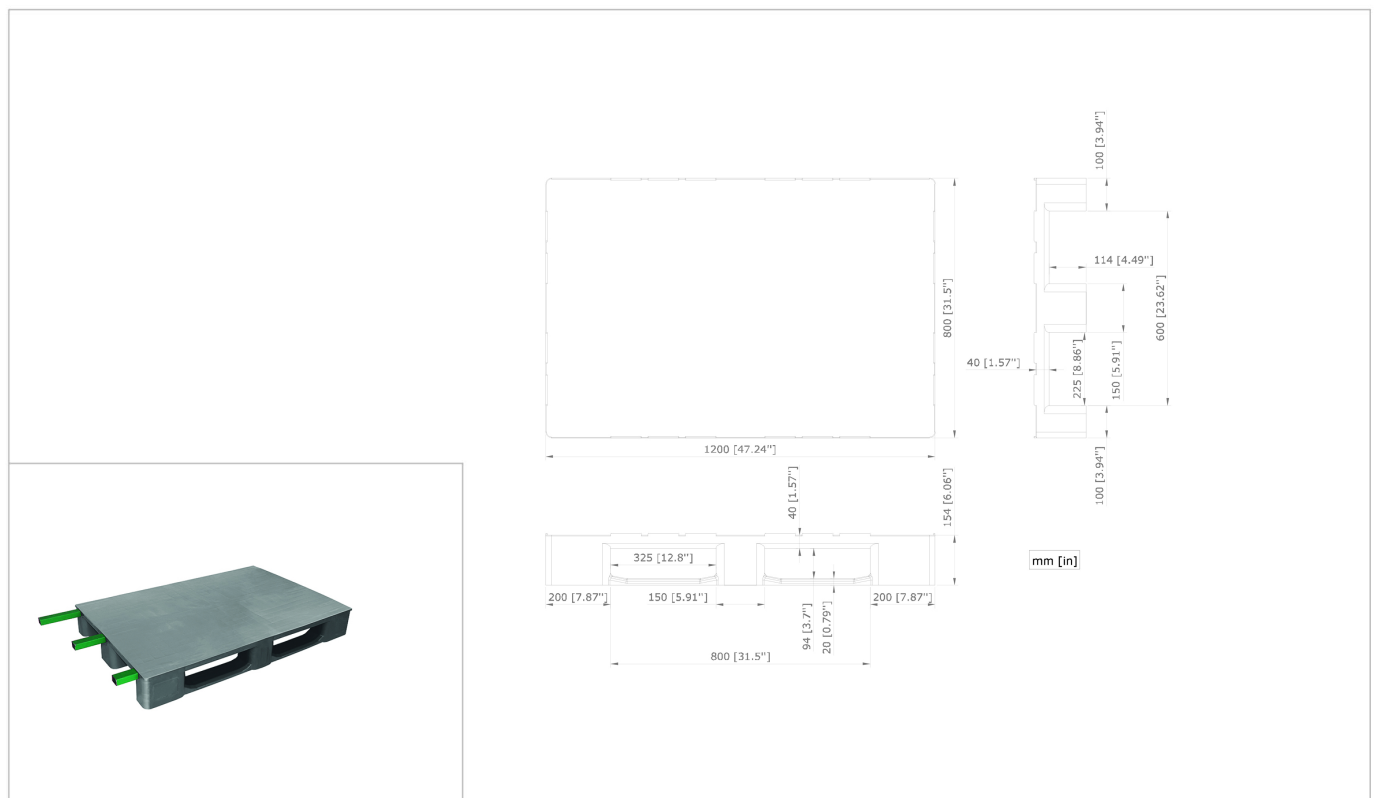
HEAVY DUTY FLAT 3-RACK 1208-C3



Options

- ✓ Color personnalisable
- ✓ Logo serigraphado
- ✓ Logo grabado
- ✓ Topes personnalisables o sin topes
- ✓ Etiquetas
- ✓ Otros materiales disponibles
- ✓ Superficie especial bobinas
- ✓ Superficie antideslizante

Schémas techniques



Légende des icônes



-20°/40°C [-4°/104°F]



Fermée



4 voies



Renforcée

Conseils d'utilisation

- ✓ Ne pas empiler plus de 48 palettes, ce qui équivaut à une hauteur de 7,2 M à vide.
- ✓ Ne pas manipuler de blocs de plus de 29 palettes vides.
- ✓ Une fois empilées vérifier qu'elles soient fixes.

*1 Ces valeurs ne sont qu'indicatives, et sont fondées aussi bien sur des expériences pratiques que sur des essais ISO 8611 avec une charge standard uniformément répartie sur toute la surface de la palette, compacte et stable, convenablement consolidée, pendant un temps déterminé et à température ambiante (20 °C [68°F]). Des conditions de charge différentes produisent de valeurs différentes, à vérifier sur demande du client. Toute dégradation ou cassure de la palette peut faire varier ces résultats.

*2 Étant donné les caractéristiques du matériau recyclé, les dimensions et le poids des palettes peuvent présenter certaines tolérances. Tolérances dimensionnelles selon DIN ISO 2768-V et tolérances de poids: +/- 4%. Sauf pour les références de la gamme FLAT: +/- 3%.

- Nortpalet se réserve le droit de modifier toute information indiquée ici sans avis préalable.

- Les spécifications peuvent être affectées en cas d'altération des produits avec des pièces et / ou différents de ceux approuvés par la société Nortpalet. Toute garantie, spécification ou responsabilité produite par Nortpalet sera résiliée en cas de modification du produit avec des pièces de rechange qui ne sont pas fournies par Nortpalet.