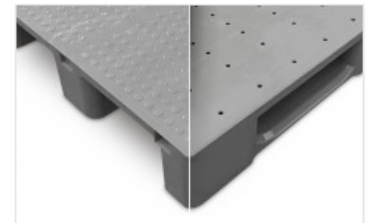


# PALETTE EUROPÉENNE MONOBLOC FERMÉE 3 SEMELLES

MEDIUM FLAT 1208-C3



Palette plastique européenne d'une seule pièce avec 3 semelles et des dimensions standards, idéale pour les applications de réutilisation et de forte charge en racks. Grâce à sa surface lisse, le nettoyage est facile et le temps de séchage est rapide.

## Avantages

- ✓ Apto Rack
- ✓ Ventanas diafanas para facilitar su manipulación
- ✓ Tablero liso y sin cavidades para fácil limpieza
- ✓ Posibilidad de refuerzos metálicos (1, 2, 3 y en H)
- ✓ Topes 8 mm para mejor apilamiento en vacío y retención mercancía

## Données techniques

Ref	Matériaux	Poids	Dimensions	Charge statique <sup>*1</sup>	Charge dynamique <sup>*1</sup>	Charge Rack <sup>*1</sup>
FLAT 1208-C3		15.00 kg [33.10 lb]	1200x800x155mm [47.20x31.50x6.10"]	5000 kg [11025 lb]	1500 kg [3310 lb]	750 kg [1655 lb]

## Donnés logistiques

Ref	20' DV	40' DV	40 HC	45' PWHC	Tauliner	Mega	Jumbo
FLAT 1208-C3	154	350	400	528	528	594	684

# PALETTE EUROPÉENNE MONOBLOC FERMÉE 3 SEMELLES

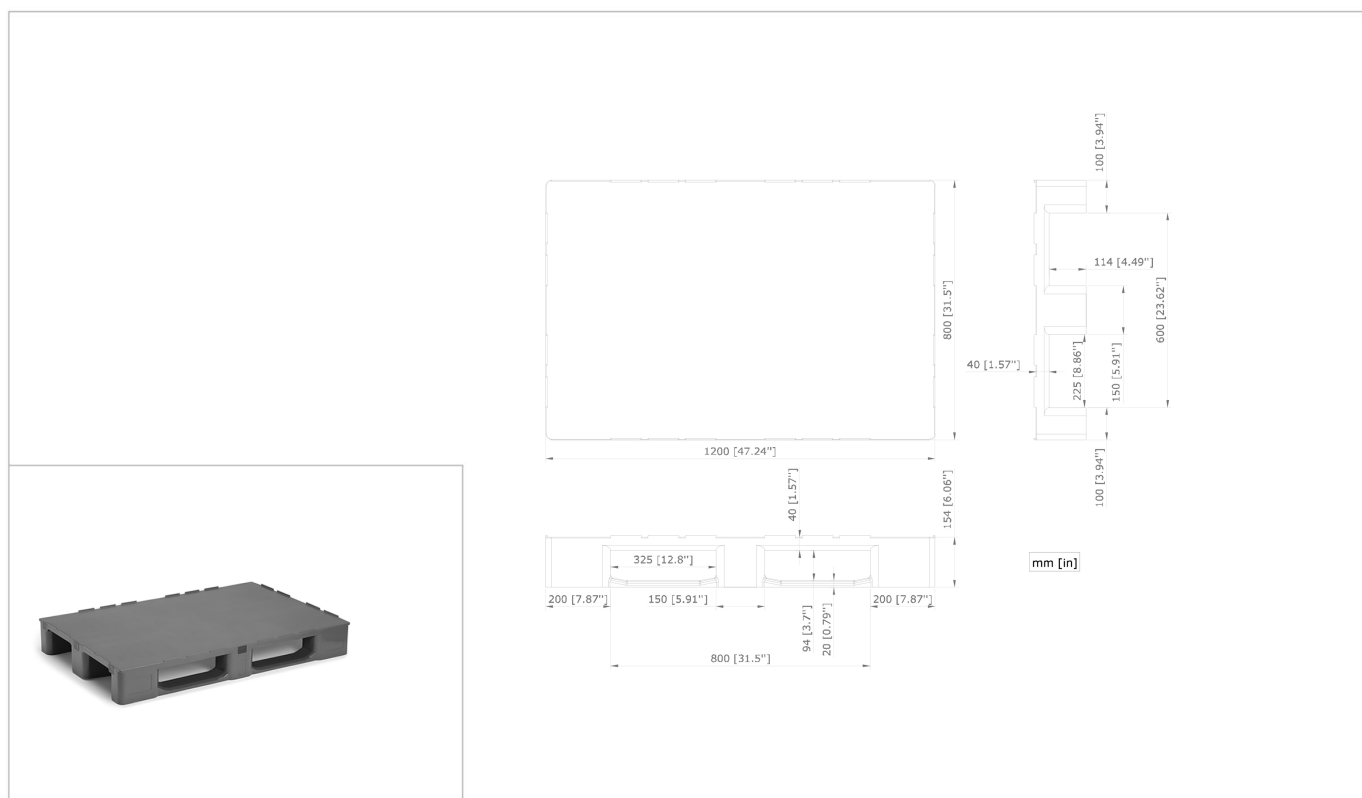
MEDIUM FLAT 1208-C3



## Options

- ✓ Color personnalisable
- ✓ Logo serigraphado
- ✓ Logo grabado
- ✓ Topes personnalisables o sin topes
- ✓ Etiquetas
- ✓ Otros materiales disponibles
- ✓ Superficie especial bobinas
- ✓ Superficie antideslizante

## Schémas techniques



## Légende des icônes



-20°/40°C [-4°/104°F]



Fermée



4 voies

## Conseils d'utilisation

- ✓ Ne pas empiler plus de 48 palettes, ce qui équivaut à une hauteur de 7,2 M à vide.
- ✓ Ne pas manipuler de blocs de plus de 29 palettes vides.
- ✓ Une fois empilées vérifier qu'elles soient fixes.

\*1 Ces valeurs ne sont qu'indicatives, et sont fondées aussi bien sur des expériences pratiques que sur des essais ISO 8611 avec une charge standard uniformément répartie sur toute la surface de la palette, compacte et stable, convenablement consolidée, pendant un temps déterminé et à température ambiante (20 °C [68°F]). Des conditions de charge différentes produisent de valeurs différentes, à vérifier sur demande du client. Toute dégradation ou cassure de la palette peut faire varier ces résultats.

\*2 Étant donné les caractéristiques du matériau recyclé, les dimensions et le poids des palettes peuvent présenter certaines tolérances. Tolérances dimensionnelles selon DIN ISO 2768-V et tolérances de poids: +/- 4%. Sauf pour les références de la gamme FLAT: +/- 3%.

- Nortpalet se réserve le droit de modifier toute information indiquée ici sans avis préalable.

- Les spécifications peuvent être affectées en cas d'altération des produits avec des pièces et / ou différents de ceux approuvés par la société Nortpalet. Toute garantie, spécification ou responsabilité produite par Nortpalet sera résiliée en cas de modification du produit avec des pièces de rechange qui ne sont pas fournies par Nortpalet.