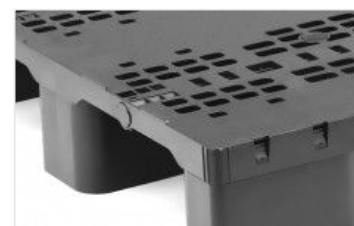


# PALETTE EUROPÉENNE RÉPARABLE RENFORCÉE HEAVY DUTY

HEAVY DUTY EXPERT PRO 1208-O3



Équipement idéal pour les spécifications de charge les plus élevées sur rack grâce à ses renforts métalliques. Les semelles sont réparables, ce qui permet de les remplacer en cas de rupture sans avoir à mettre l'équipement au rebut. Idéale pour une réutilisation élevée de tout type de circuit logistique.

## Avantages

- ✓ Apto Rack
- ✓ Patines reforzados para caminos de rodillos
- ✓ Perímetro anti-impacto
- ✓ Cámaras amortiguadoras de impacto en los tacos
- ✓ Esquinas preparadas para un óptimo retráctilado

## Données techniques

Ref	Matériaux	Poids	Dimensions	Charge statique*1	Charge dynamique*1	Charge Rack*1
EXPERT PRO 1208-O3	rPE rPP	20.50 kg [45.20 lb]	1200x800x160mm [47.20x31.50x6.30"]	7500 kg [16535 lb]	1750 kg [3860 lb]	1200 kg [2645 lb]

## Donnés logistiques

Ref	20' DV	40' DV	40 HC	45' PWHC	Tauliner	Mega	Jumbo
EXPERT PRO 1208-O3	143	325	400	528	528	594	684

# PALETTE EUROPÉENNE RÉPARABLE RENFORCÉE HEAVY DUTY

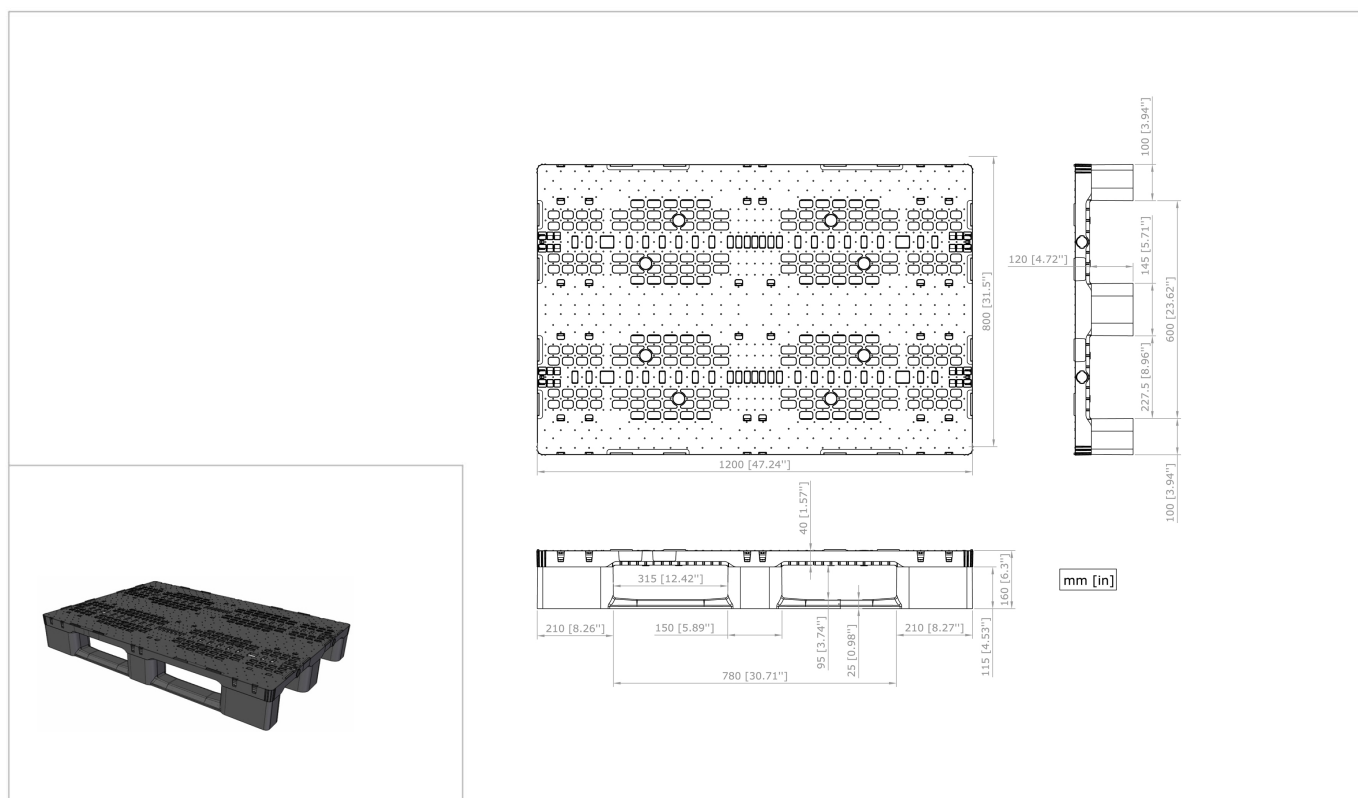
HEAVY DUTY EXPERT PRO 1208-03



## Options

- ✓ Color personnalisable
- ✓ Etiqueta RFID
- ✓ Logo serigrafado
- ✓ Logo grabado
- ✓ Topes personalizables o sin topes
- ✓ Otros materiales disponibles

## Schémas techniques



### Légende des icônes

- rPE -20°/40°C [-4°/104°F]
- rPP 0°/40°C [32°/104°F]
- Ouverte
- 4 voies
- Rebords pour caisses
- Réparable
- Renforcée
- Caoutchouc SUP

### Conseils d'utilisation

- ✓ Ne pas empiler plus de 48 palettes ce qui équivaut à une hauteur de 7,7 m à vide.
- ✓ Ne pas manipuler de blocs de plus de 27 palettes vides.
- ✓ Une fois empilées vérifier qu'elles soient fixées.

\*1 Ces valeurs ne sont qu'indicatives, et sont fondées aussi bien sur des expériences pratiques que sur des essais ISO 8611 avec une charge standard uniformément répartie sur toute la surface de la palette, compacte et stable, convenablement consolidée, pendant un temps déterminé et à température ambiante (20 °C [68°F]). Des conditions de charge différentes produisent de valeurs différentes, à vérifier sur demande du client. Toute dégradation ou cassure de la palette peut faire varier ces résultats.

\*2 Étant donné les caractéristiques du matériau recyclé, les dimensions et le poids des palettes peuvent présenter certaines tolérances. Tolérances dimensionnelles selon DIN ISO 2768-V et tolérances de poids: +/- 4%. Sauf pour les références de la gamme FLAT: +/- 3%.

- Nortpalet se réserve le droit de modifier toute information indiquée ici sans avis préalable.

- Les spécifications peuvent être affectées en cas d'altération des produits avec des pièces et / ou différents de ceux approuvés par la société Nortpalet. Toute garantie, spécification ou responsabilité produite par Nortpalet sera résiliée en cas de modification du produit avec des pièces de rechange qui ne sont pas fournies par Nortpalet.