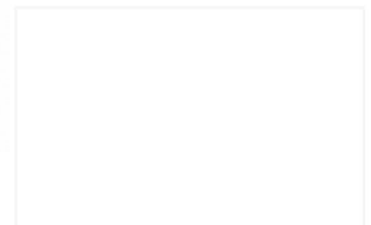
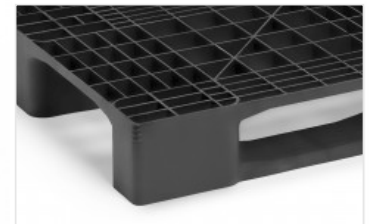


PALETTE INDUSTRIELLE MONOBLOC À 3 SEMELLES

MEDIUM LOGIC 1210-G3



Palette industrielle en une seule pièce et dimensions standards idéales pour les applications de réutilisation. Adaptée aux charges modérées et tout type d'utilisation et secteur. Compatible avec tous les équipements standards de manipulation.

Ventajas

- ✓ Apto Rack
- ✓ Perímetro anti-impacto
- ✓ Esquinas preparadas para un óptimo retractilado
- ✓ Altura optimizada

Datos técnicos

Ref	Material	Peso	Dimensiones	Carga Estática *1	Carga Dinámica *1	Carga Rack *1
LOGIC 1210-G3	rPP negro	12.70 kg [28.00 lb]	1200x1000x150mm [47.20x39.40x5.90"]	5000 kg [11025 lb]	1250 kg [2755 lb]	500 kg [1100 lb]

Datos logísticos

Ref	20' DV	40' DV	40 HC	45' PWHC	Tauliner	Mega	Jumbo
LOGIC 1210-G3	140	330	352	442	442	494	570

PALETTE INDUSTRIELLE MONOBLOC À 3 SEMELLES

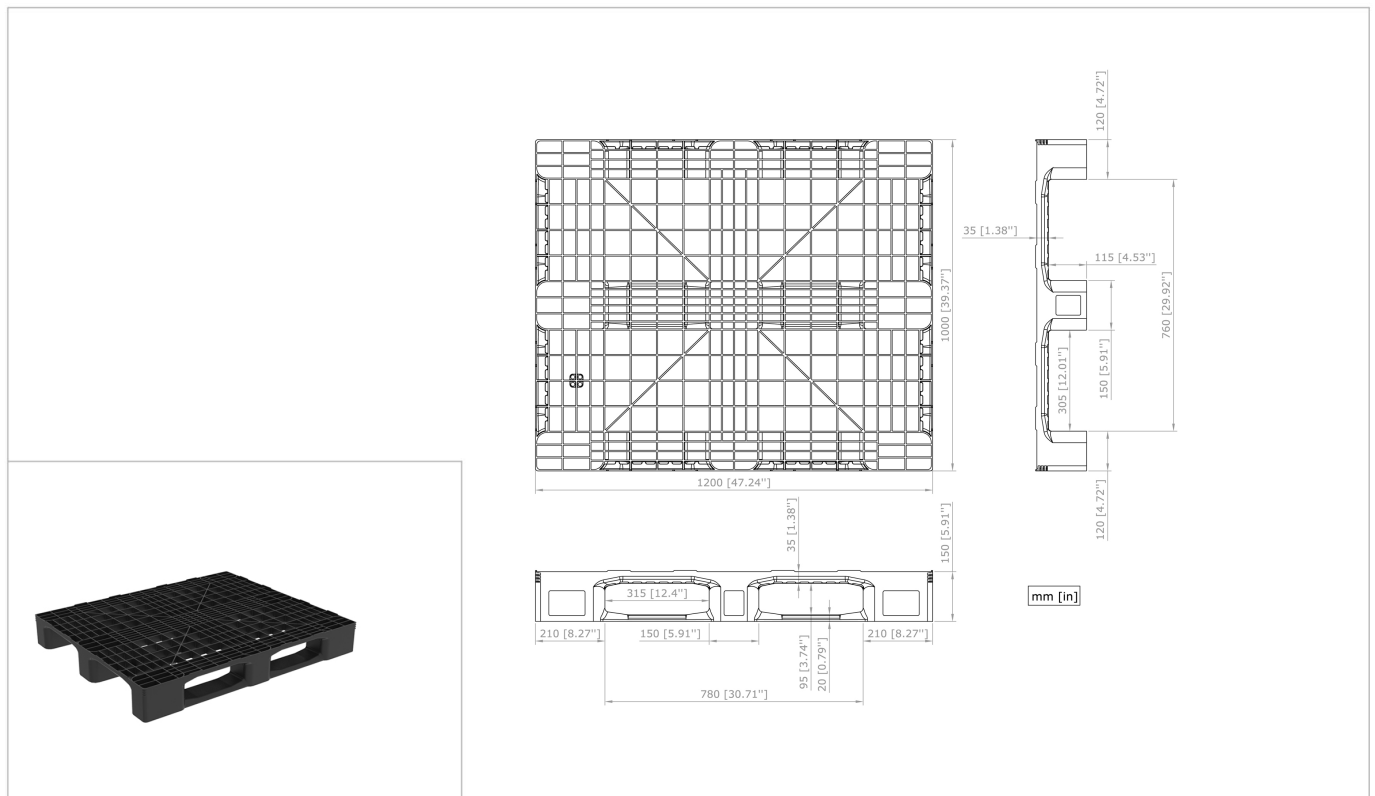
MEDIUM LOGIC 1210-G3



Opciones

- ✓ Color personalizable
- ✓ Etiqueta RFID
- ✓ Logo serigrafiado
- ✓ Logo grabado
- ✓ Topes personalizables o sin topes
- ✓ Material (HDPE/ECO)

Planos constructivos



Leyenda de iconografía



Recomendaciones de uso

- ✓ Ne pas empiler plus de 52 palettes ce qui équivaut à une hauteur de 7,7 m à vide.
- ✓ Ne pas manipuler de blocs de plus de 29 palettes vides.
- ✓ Une fois empilées en hauteur vérifier qu'elles soient bien fixées.

*1 Los valores indicados son orientativos, y se basan tanto en experiencias prácticas como en ensayos ISO 8611 con una carga estándar, uniformemente repartida, compacta y estable, distribuida por toda la superficie del palet y debidamente consolidada, durante un tiempo determinado a temperatura ambiente (20°C). Distintas condiciones de carga producen valores diferentes que han de ser comprobados a petición del cliente. Cualquier deterioro o rotura en el palet puede variar estos resultados.

*2 Debido a las características del material reciclado, las dimensiones y el peso de las paletas pueden presentar ciertas tolerancias. Tolerancias dimensionales según DIN ISO 2768-V.

- Nortpalet se reserva el derecho a modificar cualquier información aquí indicada sin previa notificación.

- Las especificaciones pueden verse afectadas en caso de la alteración del producto con piezas y/o materiales diferentes a los homologados por el departamento de calidad de Nortpalet. Cualquier garantía, especificación o responsabilidad sobre el producto por parte de Nortpalet se dará por finalizada en caso de la modificación del producto con piezas de recambio que no son suministradas por Nortpalet.