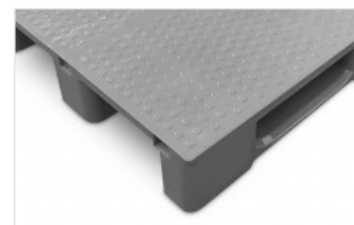


PALETTE INDUSTRIELLE MONOBLOC FERMÉE 5 SEMELLES RENFORCÉE

HEAVY DUTY FLAT 3-RACK 1210-C5



Palette plastique monobloc industrielle avec 5 semelles et renforts métalliques pour les charges importantes en racks de tout type de marchandise et secteurs. Recommandée pour le stockage de volumes importants et sa stabilité sur racks. Grâce à sa surface fermée le nettoyage est facile et le séchage rapide.

Avantages

- ✓ Apto Rack
- ✓ Ventanas diafnas para facilitar su manipulación
- ✓ Tablero liso y sin cavidades para fácil limpieza
- ✓ Topes 8 mm para mejor apilamiento en vacío y retención mercancía
- ✓ 3 tubos de refuerzo para máxima seguridad en rack

Données techniques

Ref	Matériaux	Poids	Dimensions	Charge statique*1	Charge dynamique*1	Charge Rack*1
FLAT 3-RACK 1210-C5		25.50 kg [56.20 lb]	1200x1000x155mm [47.20x39.40x6.10"]	8000 kg [17635 lb]	2000 kg [4410 lb]	1500 kg [3310 lb]

Donnés logistiques

Ref	20' DV	40' DV	40 HC	45' PWHC	Tauliner	Mega	Jumbo
FLAT 3-RACK 1210-C5	140	294	336	416	416	468	540

PALETTE INDUSTRIELLE MONOBLOC FERMÉE 5 SEMELLES RENFORCÉE

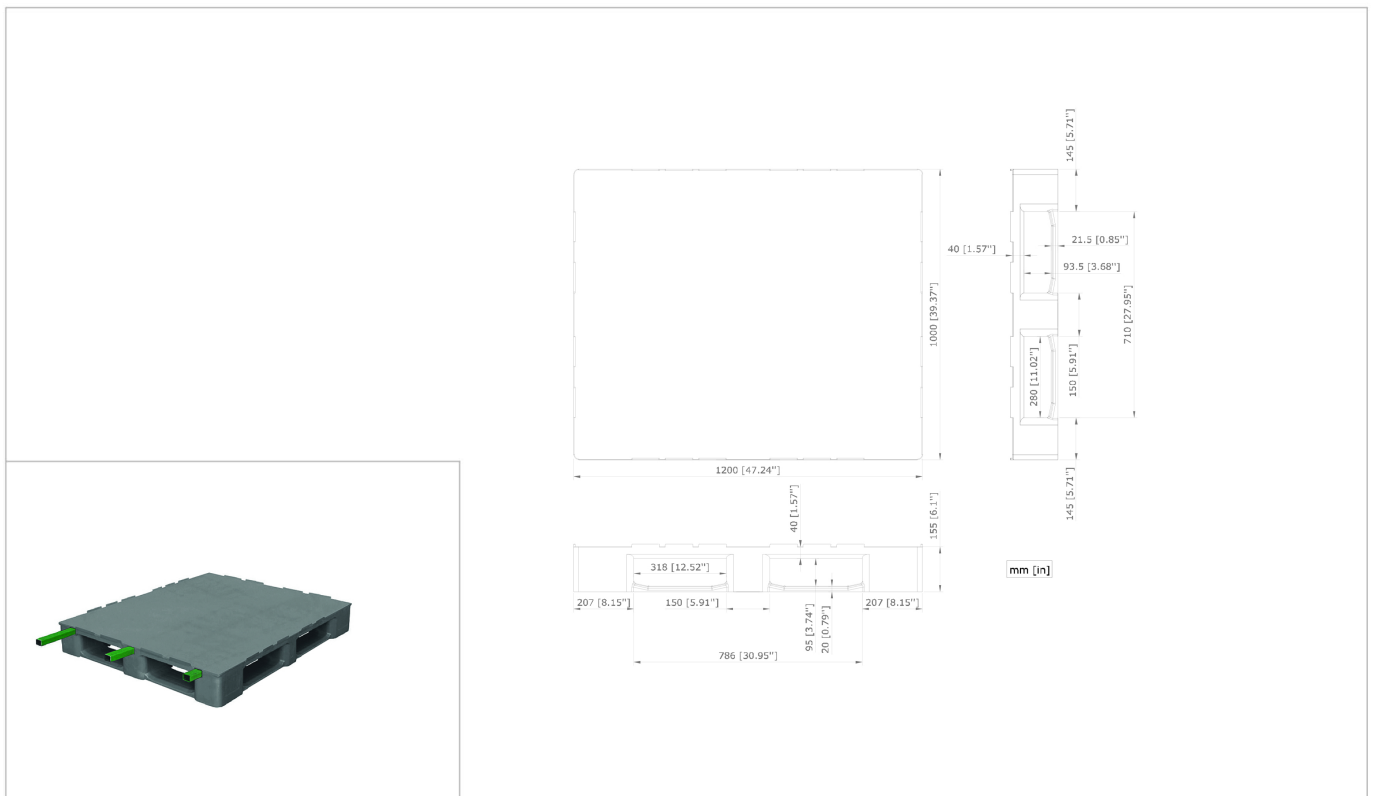
HEAVY DUTY FLAT 3-RACK 1210-C5



Options

- ✓ Color personnalisable
- ✓ Logo serigraphado
- ✓ Logo grabado
- ✓ Topes personalizables o sin topes
- ✓ Etiquetas
- ✓ Otros materiales disponibles
- ✓ Superficie antideslizante

Schémas techniques



Légende des icônes



-20°/40°C [-4°/104°F]



Fermée



4 voies



Rebords pour caisses



Renforcée

Conseils d'utilisation

- ✓ Ne pas empiler plus de 50 palettes, ce qui équivaut à une hauteur de 7,7 M à vide.
- ✓ Ne pas manipuler de blocs de plus de 27 palettes vides.
- ✓ Une fois empilées vérifier qu'elles soient fixes.

*1 Ces valeurs ne sont qu'indicatives, et sont fondées aussi bien sur des expériences pratiques que sur des essais ISO 8611 avec une charge standard uniformément répartie sur toute la surface de la palette, compacte et stable, convenablement consolidée, pendant un temps déterminé et à température ambiante (20 °C [68°F]). Des conditions de charge différentes produisent de valeurs différentes, à vérifier sur demande du client. Toute dégradation ou cassure de la palette peut faire varier ces résultats.

*2 Étant donné les caractéristiques du matériau recyclé, les dimensions et le poids des palettes peuvent présenter certaines tolérances. Tolérances dimensionnelles selon DIN ISO 2768-V et tolérances de poids: +/- 4%. Sauf pour les références de la gamme FLAT: +/- 3%.

- Nortpalet se réserve le droit de modifier toute information indiquée ici sans avis préalable.

- Les spécifications peuvent être affectées en cas d'altération des produits avec des pièces et / ou différents de ceux approuvés par la société Nortpalet. Toute garantie, spécification ou responsabilité produite par Nortpalet sera résiliée en cas de modification du produit avec des pièces de rechange qui ne sont pas fournies par Nortpalet.