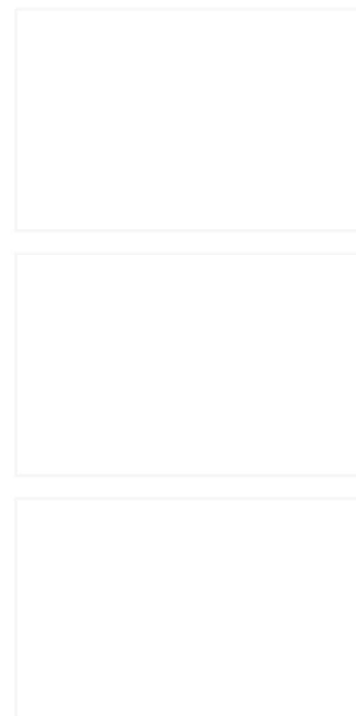
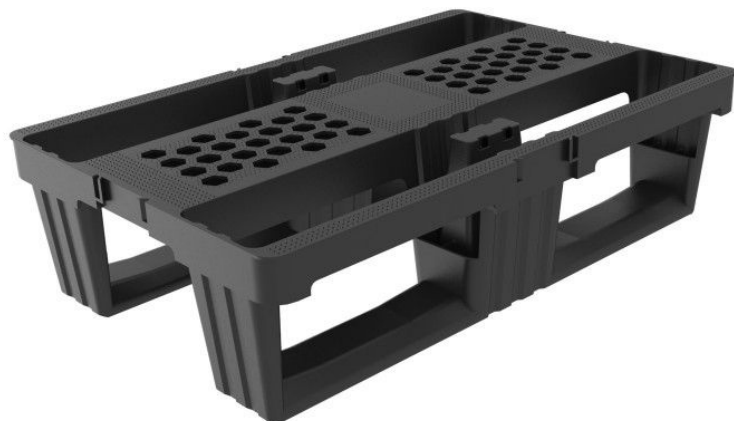


QUART DE PALETTE EMPILABLE

FUTURS LANCEMENTS SMART 0604-O2



Quart de palette en plastique d'exposition empilable avec semelles. Idéal pour sa réutilisation dans les circuits logistiques et de stockage, pour les environnements de fabrication et de distribution, l'utilisation de palettes esclaves n'étant pas nécessaire pour sa manipulation.








Avantages

- ✓ Con patines
- ✓ Patines reforzados para caminos de rodillos
- ✓ Perímetro anti-impacto
- ✓ Superficie antideslizante

Données techniques

Ref	Matériaux	Poids	Dimensions	 Charge statique ^{*1}	 Charge dynamique ^{*1}	 Charge Rack ^{*1}
SMART 0604-O2		2.70 kg [6.00 lb]	600x400x160mm [23.60x15.70x6.30"]	250 kg [550 lb]	250 kg [550 lb]	- kg [- lb]

Donnés logistiques

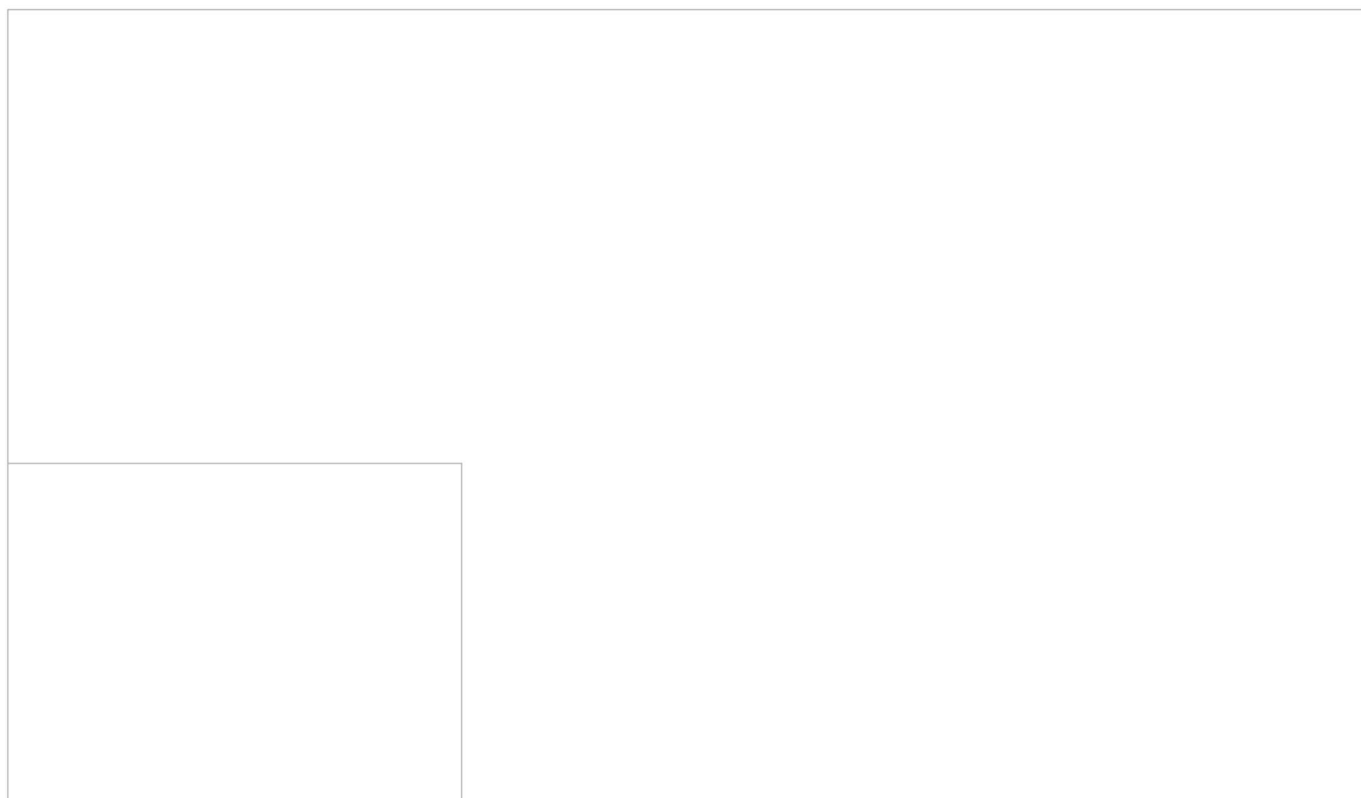
Ref	 20' DV	 40' DV	 40 HC	 45' PWHC	 Tauliner	 Mega	 Jumbo
SMART 0604-O2	-	-	-	-	-	-	-

QUART DE PALETTE EMPILABLE

FUTURS LANCEMENTS SMART 0604-02

Options

Schémas techniques



Légende des icônes



0°/40°C [32°/104°F]



Ouverte



Empilables



4 voies

Conseils d'utilisation

*1 Ces valeurs ne sont qu'indicatives, et sont fondées aussi bien sur des expériences pratiques que sur des essais ISO 8611 avec une charge standard uniformément répartie sur toute la surface de la palette, compacte et stable, convenablement consolidée, pendant un temps déterminé et à température ambiante (20 °C [68°F]). Des conditions de charge différentes produisent de valeurs différentes, à vérifier sur demande du client. Toute dégradation ou cassure de la palette peut faire varier ces résultats.

*2 Étant donné les caractéristiques du matériau recyclé, les dimensions et le poids des palettes peuvent présenter certaines tolérances. Tolérances dimensionnelles selon DIN ISO 2768-V et tolérances de poids: +/- 4%. Sauf pour les références de la gamme FLAT: +/- 3%.

- Nortpalet se réserve le droit de modifier toute information indiquée ici sans avis préalable.

- Les spécifications peuvent être affectées en cas d'altération des produits avec des pièces et / ou différents de ceux approuvés par la société Nortpalet. Toute garantie, spécification ou responsabilité produite par Nortpalet sera résiliée en cas de modification du produit avec des pièces de rechange qui ne sont pas fournies par Nortpalet.