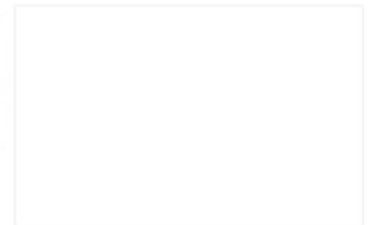
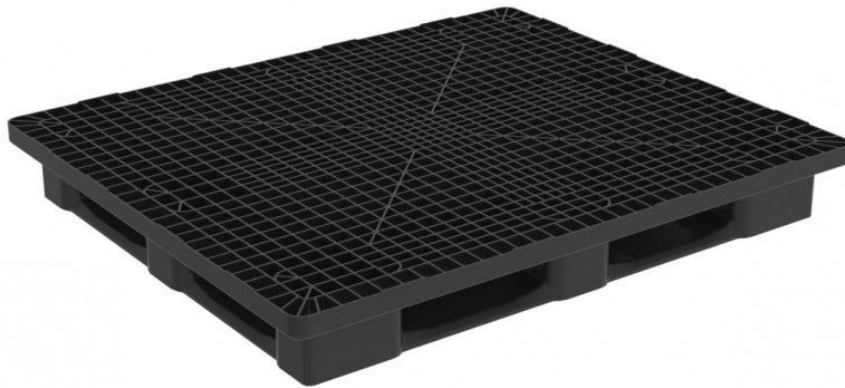


# SCHWERE MONOBLOCK 1300X1100-PALETTE MIT 5 KUFEN

MEDIUM LOGIC PRO 1311-G5



Einteilige Palette mit Sondermaß und 5 Kufen, ideal für die Wiederverwendung. Geeignet für alle Arten von Lasten in allen Anwendungen und Bereichen. Ideal für die Anwendung von Hebebühnen. Kompatibel mit allen handelsüblichen Handhabungsgeräten.

## Vorteile

✓ Apto Rack

✓ Perímetro anti-impacto

✓ Esquinas preparadas para un óptimo retráctilado

## Technische Daten

Ref	Materialien	Gewicht	Maße	Statische Traglast* <sup>1</sup>	Dynamische Traglast* <sup>1</sup>	Hochregal Belastung* <sup>1</sup>
LOGIC PRO 1311-G5		21.30 kg [46.95 lb]	1300x1100x160mm [51.20x43.30x6.30"]	7500 kg [16535 lb]	2250 kg [4960 lb]	1100 kg [2425 lb]

## Logistische Daten

Ref	20' DV	40' DV	40 HC	45' PWHC	Tauliner	Mega	Jumbo
LOGIC PRO 1311-G5	104	234	288	320	320	360	396

# SCHWERE MONOBLOCK 1300X1100-PALETTE MIT 5 KUFEN

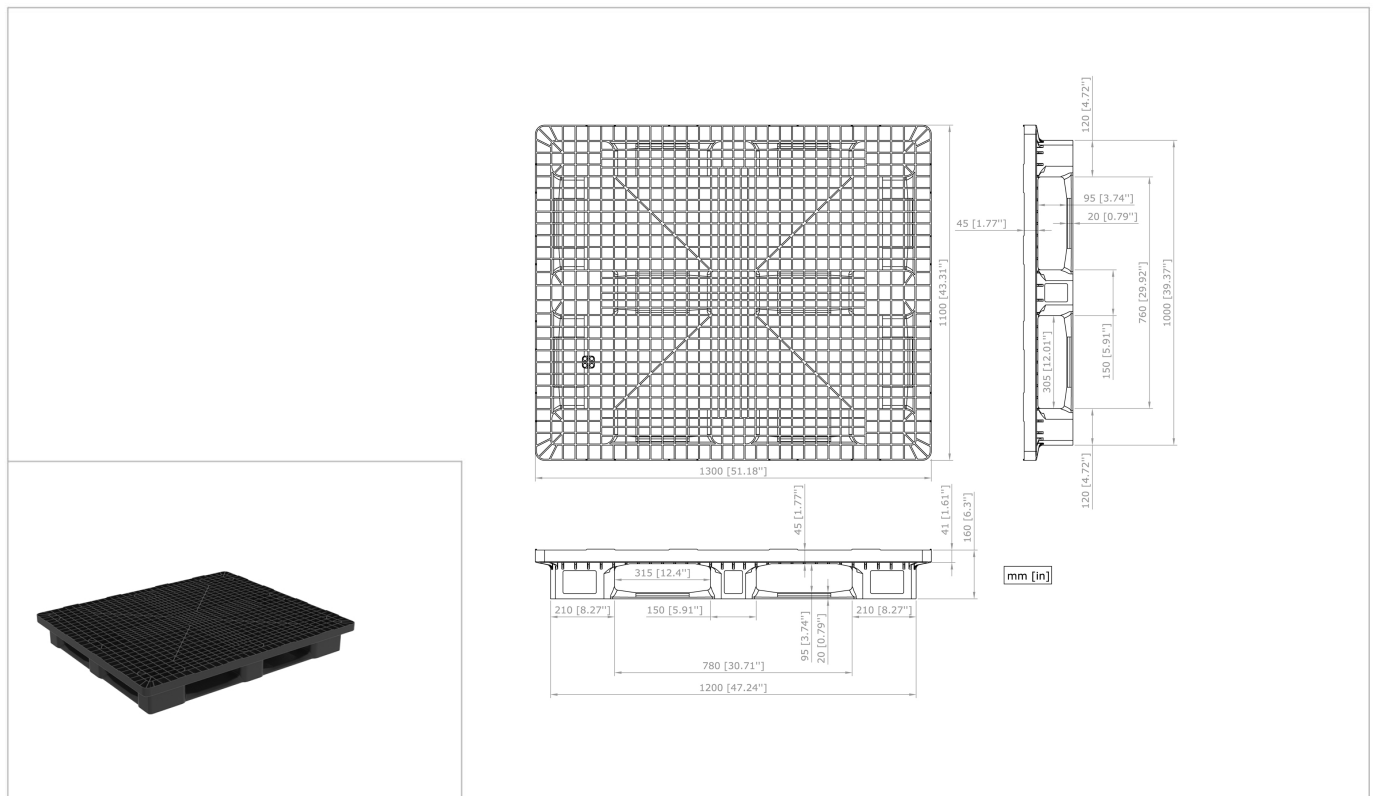
MEDIUM LOGIC PRO 1311-G5



## Optionen

- ✓ Color personalizable
- ✓ Etiqueta RFID
- ✓ Logo serigrafiado
- ✓ Logo grabado
- ✓ Topes personalizables o sin topes
- ✓ Otros materiales disponibles

## Konstruktions-schemata



## Ikonomie



0°/40°C [32°/104°F]



Offen



4-Wege



Stopper für Kartons

## Empfehlungen

- ✓ Nicht mehr als 48 Paletten übereinander stapeln, diese erreichen lehr eine Höhe von 7,7 m.
- ✓ Nicht mehr als 27 lehren Paletten gleichzeitig bewegen.
- ✓ Auf Passgenauigkeit beim Stapeln achten.

\*1 Die Lastenwerte sind Indikative Werte. Sie basieren auf Erfahrungswerten sowie auf Tests gemäß ISO 8611 mit einer Standardlast, die gleichmäßig auf der gesamten Palettenoberfläche bei einer bestimmten Temperatur (20 °C [68°F]), kompakte, konsolidierte und stabile und für eine bestimmten Zeitraum verteilt ist. Andere Lagerungsbedingungen führen sie anderen Werten, welche auf Wunsch des Kunden geprüft und mittels eines realen Versuchs bestätigt werden müssen. Eventuelle Schäden der Palette können das Ergebnis verzerren.

\*2 Wegen den Eigenschaften des recycelten Materials weisen die Masse und das Gewicht der Kunststoffpaletten gewissen Toleranzen auf. Maßtoleranzen nach DIN ISO 2768-V und Gewichtstoleranzen: +/- 4%. Außer für Referenzen des FLAT-Bereichs: +/- 3%.

- Nortpalet behält sich das Recht vor, um diese Informationen ohne Voranmeldung abzuändern.

- Die technischen Daten können bei Produkt beeinträchtigt werden mit Teilen Manipulation und / oder anders als durch die Abteilung Nortpalet hochwertigen Materialien zugelassen. Eine Gewährleistung, Spezifikationen oder Produkthaftung von Nortpalet wird im Falle einer Änderung des Produkts mit Ersatzteilen beendet werden, die nicht von Nortpalet geliefert.